

にしおしにすむ がいこくじんのための せいかつじょうほう

やさしい日本語で書いてあります。



にしがま線 (西尾駅～蒲郡駅)に 子どもと乗ると0円になります。

しょうがくせい以下の子どもと大人が名鉄西尾駅～
がまごおりえきを電車に乗るとき電車のお金が
0円になる方法があります。予約が必要です。

使える人

にしおしにすんでいる小学生以下の子ども
(子ども1人で大人2人まで0円です。)

使う方法

①下に書いてある場所で申請書を書いて
乗車券引換券をもらう。

- 西尾観光案内所 (西尾駅の前にあります。)

開いている時間 ▶ 9:30～16:30

- 市役所地域つながり課、一色支所、吉良支所、幡豆支所

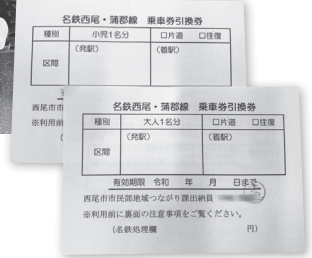
開いている時間 ▶ 8:30～17:15

②乗車券引換券を西尾駅、吉良吉田駅または蒲郡駅で乗車券(きっぷ)に交換する。

注意点

1年間(4/1～翌年3/31)で3回まで0円で乗ることができます。

<問い合わせ先> 市役所 2階 ⑥地域つながり課 電話 0563-65-2107



情報の種類



子どもに
関係する
情報



お金に
関係する
情報



国や市で
決められた
やくそくの
情報



生活するために
たいせつな
情報



あそびに行く
イベントなどの
情報



しんがたころなういるすに
関係する
情報



にしおマラソン

2022年

3月6日(日)



にしおしを 一周する マラソンの イベントが あります。
この日は 車が 通れなくなります。 注意して ください。

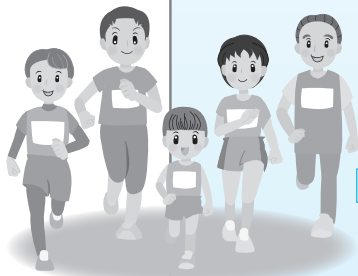
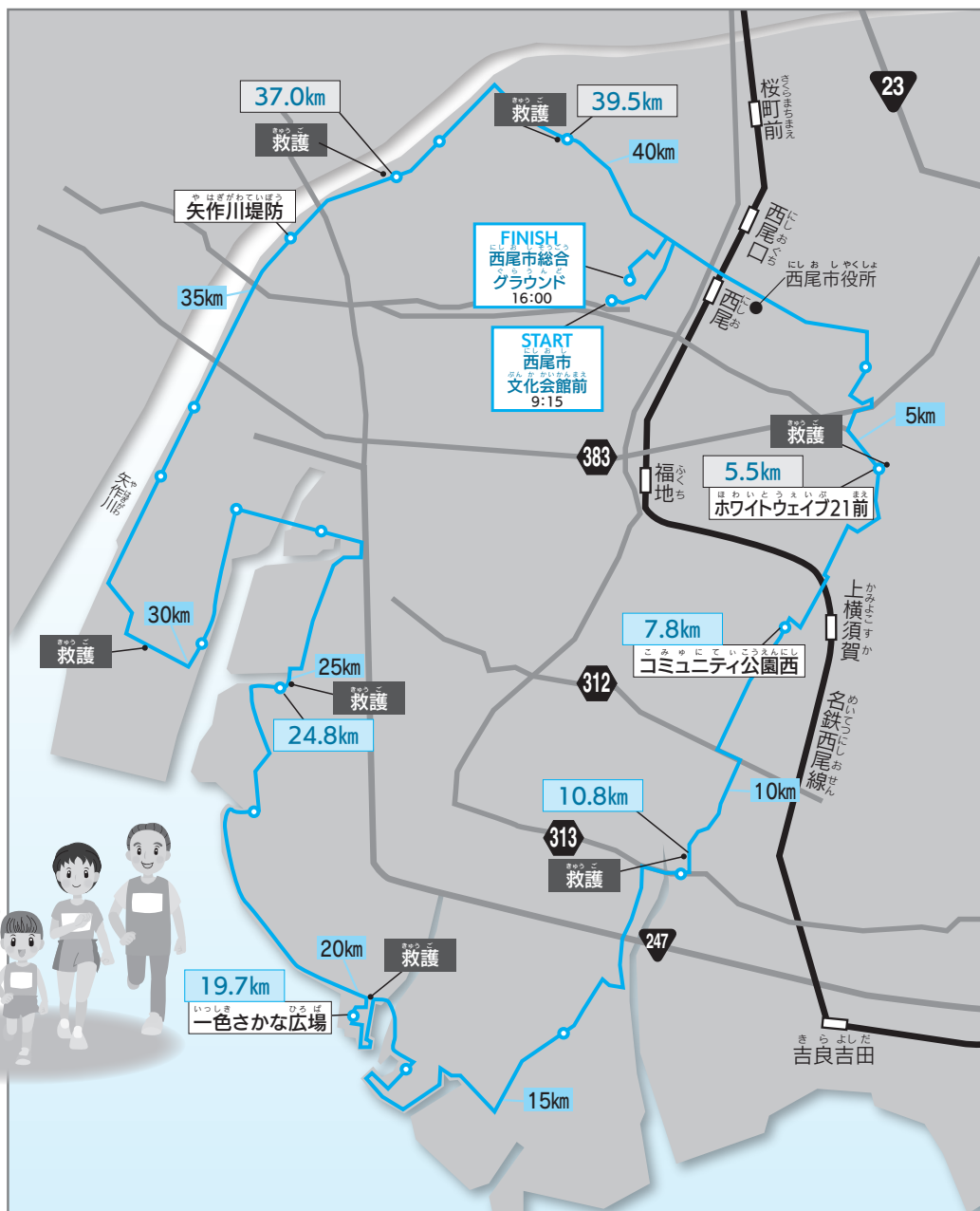
コースの種類

- 42.195km (フルマラソン) 12,400円
- 2km 1,500円

申し込み

インターネット (RUNNET) のみの申し込み ▶

詳しくは「大会公式 facebook」を 見てください。 ▶



<問い合わせ先> 市役所 3階 ⑦スポーツ振興課 電話 0563-54-0002



2022年4月から

保育園・幼稚園・認定こども園に入るためのお知らせ

利用できる人…家で子どもを世話することができない人

保育園・認定こども園（保育園コース）

①電子申請をする

・9月1日(水)から9月8日(水)までスマートフォンやパソコンで申し込みできます。

②必要書類がとどく

・電子申請をすると保育課から手紙が届くので必要書類を準備してください。

③申し込みをする

- ・市役所1階保育課に必要書類を出す。
- ・10月1日(金)から10月14日(木)までに出す。
- ・子どもと一緒に来てください。



幼稚園・認定こども園（幼稚園コース）

園の名前	募集する人数				入園申込書を配る日時	受付日時	電話番号
	満3歳児	3歳児	4歳児	5歳児			
公立 西尾幼稚園 平坂幼稚園 鶴城幼稚園	-	75人	-	少しの人数	9月3日(金) 10:00~11:00	10月4日(月)・5日(火) 13:30~16:00	0563-57-2401
	-	75人	少しの人数		9月3日(金) 10:00~11:00	10月4日(月)・5日(火) 13:30~16:00	0563-59-6031
	-	70人	少しの人数		9月6日(月) 10:00~11:00	10月4日(月)・5日(火) 13:30~16:00	0563-56-3926
私立 ながら幼稚園 はずみやこ幼稚園 西尾中央幼稚園 miraiと〜ぶこども園 くまみ熊味こども園	40人	10人	少しの人数		9月16日(木) 10:00~	10月1日(金) 8:00~10:00	0563-52-2231
	25人	25人	少しの人数		9月16日(木) 13:00~14:00	10月1日(金) 8:00~	0563-72-0860
	-	18人	-	少しの人数	9月2日(木) 13:30~14:30	10月5日(火)・6日(水) 13:30~16:00	0563-54-4141
	-	2人	少しの人数		でんわ電話してください	10月5日(火) 10:00~12:00/13:00~16:00	0563-52-1516
	-	5人	少しの人数		9月3日(金) 10:00~	10月5日(火) 13:00~15:00	0563-56-3377

①申込用紙をもらう

・預けたい幼稚園でもらう。

②申し込みをする

- ・預けたい幼稚園に申込用紙を出す。
- ・受付日時を守って出す。
- ・子どもと一緒に来てください。

●注意●

申し込みをしても入ることができないときがあります。



＜問い合わせ先＞市役所1階④保育課 電話 0563-65-2110



マークを覚えよう

日本には 色々な マークが あります。マークには 大切な 意味が あります。
必ず 覚えてください。



体が 不自由な 人 (車いすを 使っている 人。障害が ある人) のための
場所です。健康な 人は 使っては いけません。

よくある場所

- 体が 不自由な 人が 使用する 自動車の
ための 駐車場
- 車いすを 使う人の トイレ
- 自動ドアを 動かすための ボタン



今月の税金

次の 税金などの 支払い期限は 8月31日 (火) です。

税金などの 名前	問い合わせ先
市県民税 (第2期)	税務課 市民税担当 電話 0563-65-2124
国民健康保険税 (第2期)	保険年金課 国民健康保険担当 電話 0563-65-2103
介護保険料 (第2期)	長寿課 保険料担当 電話 0563-65-2118
後期高齢者医療保険料 (第2期)	保険年金課 後期高齢者医療担当 電話 0563-65-2105
し尿くみ取り手数料 (第3期)	ごみ減量課 ごみ減量担当 電話 0563-34-8113

銀行の 口座、コンビニ、スマートフォンで 支払うことが できます。
※支払い期限を 過ぎると 延滞金が つく場合が あります。

市税相談

西尾市の 税金の 支払いの 相談が できます。
支払いも できます。

① 8月12日 (木)	17:15 ~ 20:00	市役所 2階 ② 収納課
② 8月22日 (日)	8:30 ~ 12:00	市役所 2階 ② 収納課

< 問い合わせ先 > 市役所 2階 ② 収納課 電話 0563-65-2129

8月の市民相談



外国人相談

生活の困っていることを相談できます。

注意 西尾市役所 以外の手続きは できません。

場所：市役所 2階 ⑥地域つながり課

通訳が いる時間：月曜日～金曜日

ポルトガル語 13:00～17:00

ベトナム語 8:30～17:00



<問い合わせ先> 市役所 2階 ⑥地域つながり課 電話 0563-65-2383



育児の相談/DVの相談/ 家庭の相談

※暴力…叩くこと 蹴ること 大声で なること
食事を あたえないこと など

- ・子どもを 育てること。
- ・お父さん お母さん から 子どもへの 暴力のこと。
- ・夫 妻 恋人などからの 暴力のこと。
- ・お父さん または お母さんだけで 子どもを 育てている 家庭のこと。

<問い合わせ先> 市役所 4階 ④家庭児童支援課 電話 0563-56-3113

<受付時間> 月曜日～金曜日 8:30～17:00

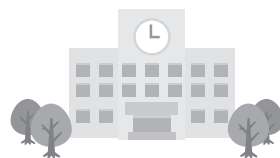


児童相談

- ・子どもの 学校の 生活のこと。

<問い合わせ先> 市役所 4階 ④家庭児童支援課 電話 0563-56-0324

<受付時間> 月曜日～金曜日 9:00～16:00



市営住宅のお知らせ (2021年8月)

住む家に 困っている人に 西尾市が
アパートを 貸します。申込みが
できる人と できない人が います。
わからないことは 市役所 2階
⑨建築課に 聞いてください。

住宅の名前	場所	募集	家賃(円)	大きさ	風呂
いぬづかい住宅	なかばた ちょうめ 56	1	23,700～ 46,600	3DK	無し
みやうらじゅうたく 宮浦住宅	よねづ ちやうみやうら 68	1	21,000～ 41,200	3DK	無し
おつつかい住宅 王塚住宅	きんちやうともくに おつつか 24	1	8,800～ 15,400	2DK	無し

受付：2021年8月4日(水)～12日(木)

住む人が決まる日：2021年8月19日(木)

引っ越しの日：2021年10月1日(金)

<問い合わせ先> 市役所 2階 ⑨建築課 電話 0563-65-2146



子どもの 予防接種

(病気に かからないように するための 注射)

にしおし
西尾市の
予防接種は

0 円

① 予防接種の 詳しい 内容は 市ホームページや チラシを 見て ください。

どんな 予防接種が あるか どうやって『予診票兼接種依頼書』を 手に 入れるか 調べて ください。

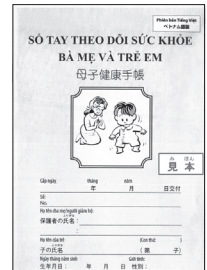
② 予防接種が できる 病院や 期間 (いつから いつまで) は 決まっています。あなたが 病院に 予約して ください。

③ 『予診票兼接種依頼書』と『母子健康手帳』を 持って 病院に 行って ください。



? こんなときは 保健センターに 聞いて ください。

- ・『予診票兼接種依頼書』が ないとき
- ・他の 市で 予防接種を したいとき



健康診査と 予防接種の 問い合わせ先

にしおし 保健センター

でんわ 電話 0563-57-0661

じゅうしょ 住所 西尾市熊味町小松島 32 番地



子どもの健康診査

(子どもが健康か調べること)



保健センターの健康診査は

0円

西尾市に住む子どもは0～3歳までに5回の健康診査があります。子どもの健康を確認するためです。

	健康診査の名前	手紙はいつ届く?
1	4か月児健康診査	3か月の時
2	1歳児育児相談	11か月の時
3	1歳6か月児健康診査	1歳7か月の時
4	2歳児歯科健康診査	2歳1か月の時
5	3歳児健康診査	3歳3か月の時



健康診査がある子どもの家に手紙を送ります。手紙に健康診査の「日」「時間」「場所」「持ち物」が書いてあります。子どもと一緒に来てください。

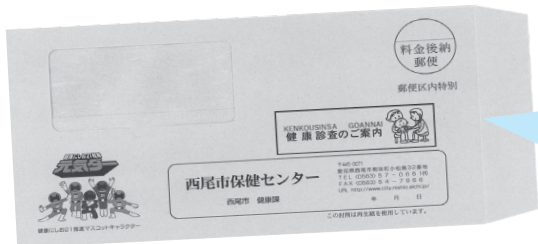
①『問診票』と『母子健康手帳』を持って保健センターに来てください。

『問診票』は自分の家で書いてください。

②来ることができないときは保健センターに電話してください。

？こんなときは保健センターに聞いてください。

- ・子どもが病気するとき（健康診査ができないかもしれません。）
- ・台風で風が強いとき（中止になるかもしれません。）



手紙にはこのマークが付いています。



全員が気を付けること

●外に出る時はマスクを付けましょう。

●家に帰ったら手をよく洗いましょう。





きゅうじつしんりょうあんない

休日診療案内

にちようび 日曜日 や よる 夜に いくことが できる びょういん 病院の お知らせ



小児救急電話相談

まいにち 毎日 19:00 から つぎ ひの 次の 日の 8:00 まで こどもの 子どもの びょうき 病気 (かぜ 風邪、ねつ 熱など) を でんわ 電話で そうだん 相談 できます。

でんわ 電話 # 8000 または でんわ 電話 052-962-9900



救急医療情報センター

やすみ ひや よる 休みの 日や 夜に いくことが できる びょういん 病院を 24時間 でんわ 電話で そうだん 相談 できます。

でんわ 電話 0563-54-1133



西尾市休日診療所

にちようび しゅくじつ ねんまつねんし (日曜日 祝日 年末年始に あ びょういん 開いている 病院)

『保険証』、『受給者証』、お金などを 持って行って ください。

- 内科・小児科 (お腹が 痛いとき、風邪のとき、子どもが 病気の時)

受付時間 8:45~11:30 / 13:00~16:30

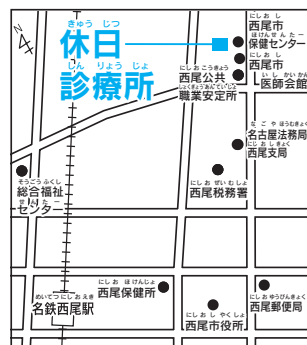
- 歯科 (歯が 痛いとき)

受付時間 8:45 ~ 11:30

住所 西尾市熊味町小松島 12 番地 (西尾市保健センター 駐車場の となり)

電話 0563-55-0800

※受給者証…色々な 種類が あります。子ども医療費受給者証や 障害者医療費受給者証 など です。



在宅当番医



やすみ ひに あ 休みの 日に 開いている 病院) 診療時間 9:00 ~ 12:00、13:00 ~ 17:00

8 月 1 日 (日)	かとう皮フ科	電話 0563-54-9900	徳次町
8 月 8 日 (日) (山の白)	西村皮フ科	電話 0563-54-1239	今川町
8 月 9 日 (月) (振替休日)	小野田整形外科クリニック	電話 0563-54-3022	丁田町
8 月 15 日 (日)	山尾病院	電話 0563-56-8511	桜木町
8 月 22 日 (日)	山田産婦人科	電話 0563-56-3245	若松町
8 月 29 日 (日)	清耳鼻咽喉科	電話 0563-65-5540	新渡場町
9 月 5 日 (日)	高須病院	電話 0563-72-1701	一色町



●外国人の人口 9,888人
●西尾市の人口 171,024人
(2021年7月1日現在)

- ①ブラジル人 …… 3,476人
- ②ベトナム人 …… 2,732人
- ③フィリピン人 …… 1,385人
- ④インドネシア人 …… 642人
- ⑤中国人 …… 558人
- ※その他の 国の 人 1,095人

編集・発行

西尾市役所 地域つながり課

〒445-8501 愛知県西尾市寄住町下田22番地
電話 0563-65-2178 FAX 0563-56-2175