

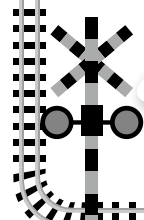
にしおしにすむ がいこくじんのための せいかつじょうほう

やさしい日本語 にほんご で書いてあります。



にしがま線 せん

にしおし にし はし はし でんしゃ でんしゃ ～西尾市を走る電車～



にしおえき にし から がまごおりえき 蒲郡駅の あいだ 間を はし 走る でんしゃ 電車を にしがません にしがま線と よ 呼んでいます。

▶ You Tube

にしがま線 せん を しょうかい 紹介する どうが 動画をつくりました。YouTubeで み 見ることが でき ます。

📷 Instagram 📘 Facebook

にしがま線 せん を しょうかい 紹介する Instagram と Facebook が あ あります。風景、 い イベント、 み お店などを しょうかい 紹介しています。 どうらく 登録を して ください。

＜ と 問い合わせ先 ＞ しやくしよ 市役所 2階 かい ⑥ ちいき 地域つながり課 でんわ 電話 0563-65-2107



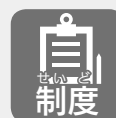
じょうほう じゅうほう 情報の種類 しゅるい



こ どもに かんけい 関係する じょうほう 情報



か ねに かんけい 関係する じょうほう 情報



くに 国や し 市で き 決められた やくそく 約束の じょうほう 情報



せい かつ せい 生活するために たいせつ 大切な じょうほう 情報



あそ びに い 行く い イベントなどの じょうほう 情報



しん がた こ ろ な う い る す 新型コロナウイルスに かん けい し 関係する じょうほう 情報



西尾市のスポーツをする 場所の予約方法



西尾市のスポーツ場を使うことができます。

野球 ● バスケットボール ● バレーボール ● テニス ● バドミントン ● サッカー ●

他にもいろいろなスポーツができる場所がたくさんあります。

利用する 方法

①はじめに 代表する 人の 登録を してください。

②使う 予約を してください。

お金も 支払います。(くわしい料金は 窓口で 聞いてください。)

※注意 市役所で 手続きは できません。

③予約は、使う日の 3か月前(外のスポーツ場)、6か月前(中のスポーツ場)から
できます。



登録 と 使う予約 ができる場所

そうごうたいいくかん 総合体育館 でんわ 電話 0563-54-7761 	つるしるたいいくかん 鶴城体育館 でんわ 電話 0563-55-0168 	ちゅうおうたいいくかん 中央体育館 でんわ 電話 0563-55-0305 	はずこうみんかん 幡豆公民館 でんわ 電話 0563-63-0129 
ちゅうおう 中央ふれあいセンター でんわ 電話 0563-56-7796 	いっしき 一色 B&G 海洋センター でんわ 電話 0563-73-6187 	きらやがいしゅみかつどうしせつ 吉良野外趣味活動施設 でんわ 電話 0563-32-1602 	

<お問い合わせ先> 市役所 3階 ⑦スポーツ振興課 電話 0563-54-0002



学校で必要なお金の補助について

学校で勉強するために必要なお金を市が助けます。(「奨学金」といいます。) このお金は返す必要はありません。

- もらえる人 次の①～⑥の全部に当てはまる人
- ① 高校などに通っている人
 - ② 勉強の成績が優秀な人 (通知表の平均が 3.5以上)
 - ③ お金がなくて高校などへ通うことが難しい人
 - ④ 西尾市に住んでいる人
 - ⑤ 他の奨学金をもらっていない人
 - ⑥ 生活態度が良く学校の推薦がある人

もらえるお金 1か月 9,000円

もらえる人数 70人まで

申込み期間 6月1日(火)～6月30日(水)
必要なものを「教育庶務課」に提出してください。



<問い合わせ先> 市役所4階 ②教育庶務課 電話 0563-65-2172



PayPayを使って買い物をした人は 最大20%のポイントがもらえます。

PayPayの説明

スマートフォンを使ってお金を払う方法です。
使うためにはダウンロードが必要です。



もらえるポイント

- ・期間中にもらえるポイントは5,000円分までです。
- ・1回の買い物でもらえるポイントは2,000円分までです。

もらえる期間

2021年6月1日(火)～6月30日(水)

気を付けること

- ・ポスターがあるお店で買い物をしてください。
- ・PayPay残高を使って買い物をしてください。方法が違くとポイントがもらえません。



- PayPay残高
- ヤフーカード
- PayPayあと払い (一括のみ)
- その他のクレジットカード

20%ポイントが返ってきます。

対象外

ポイントが返ってくる上限 2,000円相当/回・5,000円相当/期間

<問い合わせ先> 市役所2階 ④商工振興課 電話 0563-65-2467



西尾市に住む外国人の人数

西尾市は日本人と外国人をあわせて 171,140 人 住んでいます。
外国人は 9,887 人 住んでいます。(2021年5月1日の時)

国籍	人数(人)	国籍	人数(人)	国籍	人数(人)
ブラジル	3,457	カンボジア	14	トルコ	1
ベトナム	2,711	朝鮮	11	カナダ	1
フィリピン	1,379	マレーシア	7	ドイツ	1
中国	592	スリランカ	19	ハンガリー	1
インドネシア	646	インド	6	イタリア	1
ペルー	440	パキスタン	17	ジャマイカ	1
韓国	229	ナイジェリア	6	ルーマニア	1
ネパール	91	イギリス	2	ロシア	1
パラグアイ	28	オーストラリア	5	スイス	1
タイ	32	エクアドル	2	ウガンダ	1
モンゴル	32	チェコ	1	南アフリカ共和国	1
ミャンマー	43	コロンビア	5	ベネズエラ	1
台湾	25	フランス	3	アゼルバイジャン	1
アルゼンチン	18	イラン	3		
ボリビア	18	メキシコ	2		
アメリカ	20	ニュージーランド	3		



今月の税金



次の税金などの支払い期限は **6月30日(水)** です。

税金などの名前	問い合わせ先
市県民税(第1期)(全期前納)	市役所 2階 ①,④ 税務課 電話 0563-65-2124
し尿くみ取り手数料(第2期)	クリーンセンター ごみ減量課 電話 0563-34-8113
下水道事業受益者負担金(第1期)(一括)	下水道管理課 接続促進担当 電話 0563-65-2191

【支払いは早めに!】 税金を銀行の口座から自動で払うことができます。
税金の「問い合わせ先」にお願いしてください。



市税相談

西尾市の税金の支払いの相談ができます。
支払いもできます。

① 6月10日(木)	17:15 ~ 20:00	市役所 2階 ② 収納課
② 6月27日(日)	8:30 ~ 12:00	市役所 2階 ② 収納課

< 問い合わせ先 > 市役所 2階 ② 収納課 電話 0563-65-2129

6月の市民相談



外国人相談

生活の困っていることを相談できます。

注意 西尾市役所 以外の手続きは できません。

場所：市役所 2階 ⑥地域つながり課

通訳が いる時間：月曜日～金曜日

ポルトガル語 13:00～17:00

ベトナム語 8:30～17:00



<問い合わせ先> 市役所 2階 ⑥地域つながり課 電話 0563-65-2383



育児の相談/DVの相談/ 家庭の相談

※暴力…叩くこと 蹴ること 大声で なること
食事を あたえないこと など

- 子どもの 育てること。
- お父さん お母さん から 子どもへの 暴力のこと。
- 夫 妻 恋人などからの 暴力のこと。
- お父さん または お母さんだけで 子どもを 育てている 家庭のこと。

<問い合わせ先> 市役所 4階 ④家庭児童支援課 電話 0563-56-3113

<受付時間> 月曜日～金曜日 8:30～17:00

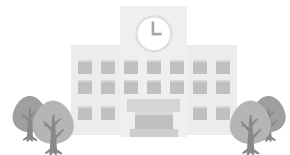


児童相談

- 子どもの 学校の 生活のこと。

<問い合わせ先> 市役所 4階 ④家庭児童支援課 電話 0563-56-0324

<受付時間> 月曜日～金曜日 9:00～16:00



市営住宅のお知らせ (2021年6月)

住む家に 困っている人に 西尾市が
アパートを 貸します。申込みが
できる人と できない人が います。
わからないことは 市役所 2階
⑨建築課に 聞いてください。

受付：2021年6月4日(金)～11日(金)

住む日が決まる日：2021年6月18日(金)

<問い合わせ先> 市役所 2階 ⑨建築課

住宅の名前	場所	募集	家賃(円)	お大きさ	風呂
しもまちじゆうたく 下町住宅	しもまちみやひがし 下町宮東 12-1	1	15,200～ 29,900	3DK	無し
みやうらじゆうたく 宮浦住宅	よねづ ちゅうみやうら 米津町宮浦 68	1	21,000～ 41,200	3DK	無し
うめはたじゆうたく 埋畑住宅	きら ちゅうおぎわらうめはた 吉良町萩原埋畑 91-1	1	25,300～ 49,700	3DK	あり
もとや しきじゆうたく 元屋敷住宅	きら ちゅうかみよこすま 吉良町上横須賀 もとやしき 元屋敷 50	1	7,300～ 14,400	2K	無し

引っ越しの日：2021年7月30日(金)

電話 0563-65-2146



子どもの 予防接種

(病気に かからないように するための 注射)

にしおし
西尾市の
予防接種は

0 円

① 予防接種の 詳しい 内容は 市ホームページや チラシを 見て ください。

(<http://www.city.nishio.aichi.jp/index.cfm/6,1500,65,541,html>)

どんな 予防接種が あるか どうやって『予診票兼接種依頼書』を 手に 入れるか 調べて ください。

② 予防接種が できる 病院や 期間 (いつから いつまで) は 決まっています。あなたが 病院に 予約して ください。

③ 『予診票兼接種依頼書』と『母子健康手帳』を 持って 病院に 行って ください。

? こんなときは 保健センターに 聞いて ください。

- ・『予診票兼接種依頼書』が ないとき
- ・他の 市で 予防接種を したいとき



健康診査と 予防接種の 問い合わせ先

にしおし ほけんせんたー 西尾市保健センター

でんわ 電話 0563-57-0661

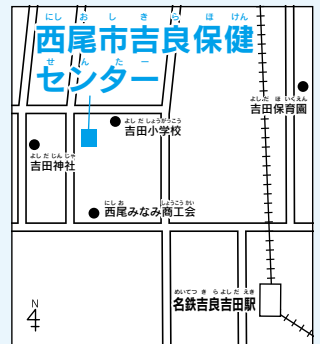
じゅうしょ 住所 西尾市熊味町
小松島 32 番地



にしおし きらほけんせんたー 西尾市吉良保健センター

でんわ 電話 0563-32-3001

じゅうしょ 住所 西尾市吉良町
吉田大切間 17 番地 3



子どもの健康診査

(子どもが健康か調べること)



保健センターの健康診査は

0円

西尾市に住む子どもは0～3歳までに5回の健康診査があります。子どもの健康を確認するためです。

	健康診査の名前	手紙はいつ届く?
1	4か月児健康診査	3か月の時
2	1歳児育児相談	11か月の時
3	1歳6か月児健康診査	1歳7か月の時
4	2歳児歯科健康診査	2歳1か月の時
5	3歳児健康診査	3歳3か月の時



健康診査がある子どもの家に手紙を送ります。手紙に健康診査の「日」「時間」「場所」「持ち物」が書いてあります。子どもと一緒に来てください。

①『問診票』と『母子健康手帳』を持って保健センターに来てください。

『問診票』は自分の家で書いてください。

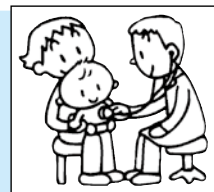
②来ることができないときは保健センターに電話してください。

③こんなときは保健センターに聞いてください。

- ・子どもが病気するとき（健康診査ができないかもしれません。）
- ・台風で風が強いとき（中止になるかもしれません。）



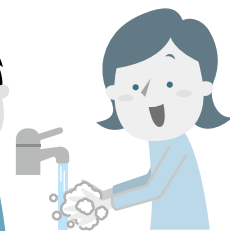
手紙にはこのマークが付いています。



全員が気を付けること

● 外に出る時はマスクを付けましょう。

● 家に帰ったら手をよく洗いましょう。





きゅうじつしんりょうあんない

休日診療案内

にちようび 日曜日 や える 夜に いくことが できる びょういん 病院の お知らせ



小児救急電話相談

まいにち 毎日 19:00 から 次の 日の 8:00 まで 子どもの 病気 (風邪、熱など) を 電話で 相談 できます。

でんわ 電話 # 8000 または 電話 052-962-9900



救急医療情報センター

やすみの 休みの 日や 夜に いくことが できる びょういん 病院を 24時間 電話で 相談 できます。

でんわ 電話 0563-54-1133



西尾市休日診療所

にちようび 日曜日 しゆくじつ 祝日 ねんまつねんし 年末年始に あ 開いている びょういん 病院)

『保険証』、『受給者証』、お金などを 持って行って ください。

● 内科・小児科 (お腹が 痛いとき、風邪のとき、子どもが 病気の時)

受付時間 8:45~11:30 / 13:00~16:30

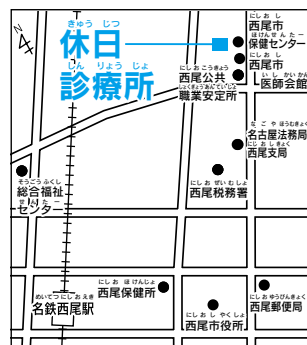
● 歯科 (歯が 痛いとき)

受付時間 8:45 ~ 11:30

住所 西尾市熊味町小松島 12 番地 (西尾市保健センター 駐車場の となり)

電話 0563-55-0800

※受給者証…色々な 種類が あります。子ども医療費受給者証や 障害者医療費受給者証 など です。



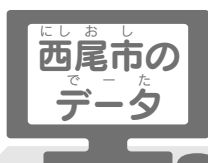
在宅当番医



やすみの 休みの 日に あ 開いている びょういん 病院)

診療時間 9:00 ~ 12:00、13:00 ~ 17:00

6月6日(日)	あいちりハビリテーション病院	電話 0563-52-9001	江原町
6月13日(日)	工藤眼科クリニック	電話 0563-75-3753	亀沢町
6月20日(日)	整形外科 陽だまりの森クリニック	電話 0563-55-2122	寺津
6月27日(日)	みどりまち心療内科	電話 0563-54-0010	緑町
7月4日(日)	つつい整形外科	電話 0563-59-7800	はつが 羽塚



●外国人の人口 9,887人
●西尾市の人口 171,140人
(2021年5月1日現在)

①ブラジル人…… 3,457人
②ベトナム人…… 2,711人
③フィリピン人 …… 1,379人
④インドネシア人 …… 646人
⑤中国人 …… 592人
※その他の 国の人 1,102人

編集・発行

西尾市役所 地域つながり課

〒445-8501 愛知県西尾市寄住町下田22番地
電話 0563-65-2178 FAX 0563-56-2175