

# にしおしにすむ がいこくじんのための せいかつじょうほう

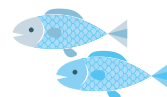
やさしい日本語で書いてあります。



いっしき あさいち



## 一色の朝市



(一色さかな広場のまわり)



いっしきちょう いっしき ひろば さかなむら あさいち  
一色町の 一色さかな広場と さかな村に 朝市が あります。  
しんせん ぎょかい たくさん あります。海の 味を たのしんでください。  
ほかに やさい くだもの やすく 買うことができます。



あさいちかいじょうちず  
朝市会場地図

**場所** いっしき ひろば  
一色さかな広場の となり (西尾市一色町小敷船江東 180)

**時間** あさ 朝 5:00 ~ 8:00 ※毎週月曜日・水曜日は お休みです。



いっしき ひろば ホームページ  
一色さかなひろばホームページ

### < 問い合わせ先 >

さかなむら かん 西三河漁業協同組合 にし み かわぎぎょうきょうどうくみあい **電話** 0563-72-8281

さかなひろばあさいち かん 一色さかなセンター株式会社 いっしき せんたー かわしがいしや **電話** 0563-72-3700



にし み かわぎぎょうきょうどうくみあい ホームページ  
西三河漁業協同組合ホームページ

### 情報の種類



こどもに かんけいする  
子ども 情報



お金に かんけいする  
お金 情報



くにや しで きめられた  
やくそく じょうほう  
制度 情報



せいかつ 生活するために  
たいせつ じょうほう  
生活 大切な 情報



あそび いく 遊びに行く  
いべんと イベントなどの じょうほう  
イベント 情報

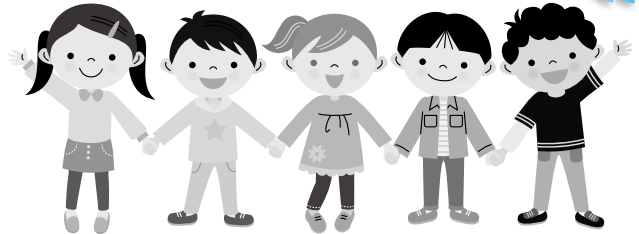


しんがた ころなういるす  
新型コロナウイルスに  
かんけいする じょうほう  
COVID-19 関係する 情報



# 2022年度 児童クラブに入る 児童を募集します

家族が仕事で子どもの世話をできない  
ときに小学生の子どもを預けることが  
できます。



- 利用する方法**
- 市役所1階③(子育て支援課)に行ってください。
  - 11月1日(月)～11月30日(火)に申し込みをしてください。
  - 平日に忙しい人やベトナム語・ポルトガル語の通訳が必要な人は11月21日(日)の9:00～12:00に市役所1階多目的室に行ってください。

**利用できる人** 小学1年生～6年生

**利用できる日** 2022年4月1日(金)～2023年3月31日(金)

時間	お金
学校が終わった後～18:00	1か月あたり 5,000円 (7月は8,000円、8月は9,500円)
学校が終わった後～18:30	1か月あたり 5,500円 (7月は8,500円、8月は10,000円)

学校がない日(代休日・土曜日)も使う場合

時間	お金
7:30～18:00	1か月あたり 5,500円 (7月は8,500円、8月は10,000円)
7:30～18:30	1か月あたり 6,000円 (7月は9,000円、8月は10,500円)
8:00～18:00	1か月あたり 5,000円 (7月は8,000円、8月は9,500円)
8:00～18:30	1か月あたり 5,500円 (7月は8,500円、8月は10,000円)

※おやつを食べる人…1か月あたり+1,000円が必要です。

<問い合わせ先> 市役所1階 ③子育て支援課 電話 0563-65-2108



令和3年10月1日から

# 愛知県の最低賃金が955円に 変わりました!

最低賃金…1時間働いてもらえる賃金の最低額

愛知県内で働く派遣社員 実習生 パートなどすべての人(労働者)が対象です。  
仕事の種類によってはもっと高い最低賃金が決まっています。

詳しいことが知りたいときは問い合わせ先に聞いてください。

## 問い合わせ先

言語	電話 (外国人労働者向け相談ダイヤル)
日本語	052-972-0257
英語	0570-001-701
中国語	0570-001-702
ポルトガル語	0570-001-703
ベトナム語	0570-001-706



## 仕事をさがしている人の 相談ができます



ハローワーク西尾では仕事の相談や紹介をしてくれます。  
会社の募集を見て仕事を探すこともできます。



ハローワーク地図

**場所** 西尾市熊味町小松島 41-1

**電話** 0563-56-3622

## 利用できる時間

月曜日～金曜日まで 8:30～17:15

※土曜日・日曜日・祝日・年末年始(12月29日～1月3日)はお休み

◆通訳が いる日があります。

ポルトガル語 月曜日～金曜日 9:00～12:00 13:00～17:00

ベトナム語 火曜日～金曜日 9:00～12:00 13:00～17:00



<問い合わせ先> 市役所 2階 ④商工振興課 電話 0563-65-2168



# 犬を飼う時に 守ること

新しく 犬を 飼ったとき

新しく 犬と 西尾市に 住むとき

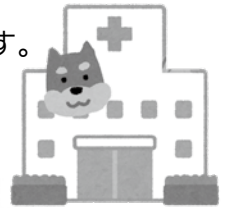
必ず 西尾市に 登録を してください。



- 「西尾市クリーンセンター 環境保全課」 または 「動物病院」 で 登録が 出来ます。
- 登録には 3,000 円が 必要です。

全ての 犬に 注射を 打ってください

日本では 飼っている 犬に 病気 (狂犬病) を 予防する 注射を 打ちます。  
 1年に 1回 打つことが 法律で 決まっています。  
 12月31日 までに 動物病院で 注射を 打ってください。



散歩を するとき

- 犬に 首輪と 紐を 付ける。
- 犬の うんちは 持ち帰る。



< 問い合わせ先 > 西尾市クリーンセンター 環境保全課 電話 0563-34-8111



## 今月の 税金



次の 税金などの 支払い期限は 11月30日 (火) です。

税金などの 名前	問い合わせ先
国民健康保険税 (第5期)	市役所1階 ②保険年金課 電話 0563-65-2103
介護保険料 (第5期)	市役所1階 ⑤長寿課 電話 0563-65-2118
後期高齢者医療保険料 (第5期)	市役所1階 ②保険年金課 電話 0563-65-2105

銀行の 口座、コンビニ、スマートフォンで 支払うことが できます。

※支払い 期限を 過ぎると 延滞金が つく場合が あります。



## 市税相談

西尾市の 税金の 支払いの 相談が できます。 支払いも できます。

① 11月11日 (木)	17:15 ~ 20:00	市役所2階 ②収納課
② 11月28日 (日)	8:30 ~ 12:00	市役所2階 ②収納課

< 問い合わせ先 > 市役所2階 ②収納課 電話 0563-65-2129

# 11月の市民相談



## 外国人相談

生活の困っていることを相談できます。

**注意** 西尾市役所 以外の手続きは できません。

場所：市役所 2階 ⑥地域つながり課

通訳が いる時間：月曜日～金曜日

ポルトガル語 13:00～17:00

ベトナム語 8:30～17:00



<問い合わせ先> 市役所 2階 ⑥地域つながり課 **電話** 0563-65-2383



## 育児の相談/DVの相談/ 家庭の相談

※暴力…叩くこと 蹴ること 大声で なること  
食事を あたえないこと など

- ・子どもを 育てること。
- ・お父さん お母さん から 子どもへの 暴力のこと。
- ・夫 妻 恋人などからの 暴力のこと。
- ・お父さん または お母さんだけで 子どもを 育てている 家庭のこと。

<問い合わせ先> 市役所 4階 ④家庭児童支援課 **電話** 0563-56-3113

<受付時間> 月曜日～金曜日 8:30～17:00

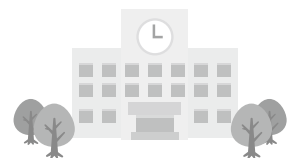


## 児童相談

- ・子どもの 学校の 生活のこと。

<問い合わせ先> 市役所 4階 ④家庭児童支援課 **電話** 0563-56-0324

<受付時間> 月曜日～金曜日 9:00～16:00



## 市営住宅のお知らせ (2021年11月)

住む家に 困っている人に 西尾市がアパートを 貸します。申込みが  
できる人と できない人が います。

わからないことは 市役所2階 ⑨建築課に 聞いてください。

受付：2021年11月4日(木)～11日(木)

住む人が決まる日：2021年11月18日(木)

引っ越しの日：2021年12月28日(火)

住宅の なまえ 名前	場所	募集	家賃(円)	おお 大きさ	ふう 風呂
みやうぼろ住宅	米津町宮浦 68	1	20,700～ 40,600	3DK	無し

<問い合わせ先> 市役所 2階 ⑨建築課 **電話** 0563-65-2146





# 子どもの 予防接種

(病気に かからないように するための 注射)

にしおし  
西尾市の  
予防接種は

0円

① 予防接種の 詳しい 内容は 市ホームページや チラシを 見て ください。

どんな 予防接種が あるか どうやって『予診票兼接種依頼書』を 手に 入れるか 調べて ください。

② 予防接種が できる 病院や 期間 (いつから いつまで) は 決まっています。あなたが 病院に 予約して ください。

③ 『予診票兼接種依頼書』と『母子健康手帳』を 持って 病院に 行って ください。

? こんなときは 保健センターに 聞いて ください。

- ・『予診票兼接種依頼書』が ないとき
- ・他の 市で 予防接種を したいとき



## 健康診査と 予防接種の 問い合わせ先

### にしおし 保健センター

でんわ 電話 0563-57-0661

じゅうしょ 住所 西尾市熊味町小松島 32 番地



# 子どもの健康診査

(子どもが健康か調べること)



保健センターの健康診査は

0円

西尾市に住む子どもは0～3歳までに5回の健康診査があります。子どもの健康を確認するためです。

	健康診査の名前	手紙はいつ届く?
1	4か月児健康診査	3か月の時
2	1歳児育児相談	11か月の時
3	1歳6か月児健康診査	1歳7か月の時
4	2歳児歯科健康診査	2歳1か月の時
5	3歳児健康診査	3歳3か月の時



健康診査がある子どもの家に手紙を送ります。手紙に健康診査の「日」「時間」「場所」「持ち物」が書いてあります。子どもと一緒に来てください。

①『問診票』と『母子健康手帳』を持って保健センターに来てください。

『問診票』は自分の家で書いてください。

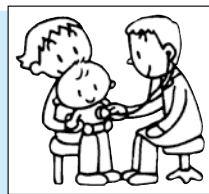
②来ることができないときは保健センターに電話してください。

③こんなときは保健センターに聞いてください。

- ・子どもが病気するとき（健康診査ができないかもしれません。）
- ・台風で風が強いとき（中止になるかもしれません。）



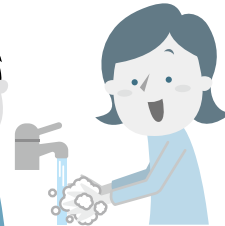
手紙にはこのマークが付いています。



全員が気を付けること

● 外に出る時はマスクを付けましょう。

● 家に帰ったら手をよく洗いましょう。





きゅうじつしんりょうあんない

# 休日診療案内

にちようび 日曜日 や える 夜に いくことが できる びょういん 病院の お知らせ



## 小児救急電話相談

まいにち 毎日 19:00 から つぎ ひ の 8:00 まで 子どもの びょうき (かぜ ねつ 風邪、熱など) を 電話で 相談 できます。

でんわ 電話 # 8000 または 電話 052-962-9900



## 救急医療情報センター

やすみ の ひ や える 夜に いくことが できる びょういん 病院を 24時間 電話で 相談 できます。

でんわ 電話 0563-54-1133



## 西尾市休日診療所

にちようび しゆくじつ ねんまつねんし (日曜日 祝日 年末年始に あ びょういん 開いている 病院)

『保険証』、『受給者証』、お金などを 持って行って ください。

- 内科・小児科 (お腹が 痛いとき、風邪のとき、子どもが 病気のとき)

受付時間 8:45~11:30 / 13:00~16:30

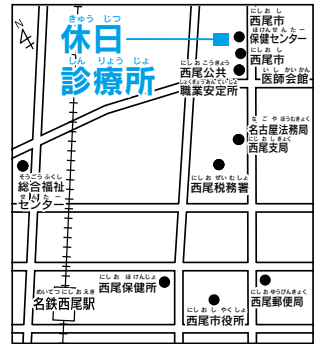
- 歯科 (歯が 痛いとき)

受付時間 8:45 ~ 11:30

住所 西尾市熊味町小松島 12 番地 (西尾市保健センター 駐車場の となり)

電話 0563-55-0800

※受給者証…色々な 種類が あります。子ども医療費受給者証や 障害者医療費受給者証 など です。



## 在宅当番医



やすみ の ひ に あ 開いている 病院)

診療時間 9:00 ~ 12:00、13:00 ~ 17:00

11月 3日 (水)	文化の日	黒部眼科	電話 0563-62-2340	西幡豆町
11月 7日 (日)		なかざわ記念クリニック	電話 0563-54-3115	寄住町
11月 14日 (日)		三村医院	電話 0563-56-0220	住吉町
11月 21日 (日)		しどせいけいげか 尖戸整形外科	電話 0563-56-8177	しおまち 塩町
11月 23日 (火)	勤労感謝の日	山尾病院	電話 0563-56-8511	さくらぎちょう 桜木町
11月 28日 (日)		やまださんふじんか 山田産婦人科	電話 0563-56-3245	わかまつちょう 若松町
12月 5日 (日)		おのだせいけいげか 小野田整形外科クリニック	電話 0563-54-3022	ちやうだちやう 丁田町

## 西尾市のデータ

- 外国人の人口 10,015人
- 西尾市の人口 171,082人 (2021年10月1日現在)

- ① ブラジル人 …… 3,545人
- ② ベトナム人 …… 2,792人
- ③ フィリピン人 …… 1,402人
- ④ インドネシア人 …… 636人
- ⑤ 中国人 …… 529人
- ※ その他の国の 人 1,111人

## 編集・発行

西尾市役所 地域つながり課

〒445-8501 愛知県西尾市寄住町下田22番地  
電話 0563-65-2178 FAX 0563-56-2175