

にしおしにすむ がいこくじんのための せいかつじょうほう

2026年

令和8年

2月号

やさしい日本語で書いてあります。



日本語の勉強を応援します！

日本語能力試験を受けると

※合格、不合格 どちらでも もらえます。



がもらえます。



JLPT ホームページ

2月27日(金)までに 申し込んでください。

もらうことができる人

- ・西尾市に住んでいる人
- ・西尾市国際交流協会の会員のひと



もらう方法

- ① 日本語能力試験を受けます。
- ② 2026年1月～2月に 結果が わかります。(手紙が きます)
- ③ 手紙(合否結果通知書)のコピー
在留カードのコピー
申請書(地域つながり課に あります)
- ④ ③を西尾市役所の 地域つながり課に 出します。
QUO カードと 交換します。



<問い合わせ先> 市役所 2階 西尾市国際交流協会事務局 (⑥地域つながり課) 電話 0563-65-2178



市役所の時間が かわりました！

午前9時00分～午後4時00分

電話、通訳の時間も 午後4時00分で おわります。



詳しいことは QR から 見てください。



親と子どものハートフルな いのちと性の会話

通訳あり



こどもと話そう“こころとからだと命”の大切なはなし

小さいころから“いのち”のこと 自分の“からだ”のことを
正しく知る ことが とても 大切です。いつか お母さん
お父さんに なる子、 ならない子、 どんな子も 健康で
元気に 育つために できることが あります。 気をつける
ことが あります。(プレコンセプションケアといいます)

いのちのはじまりについて 話すことは あなたの“愛情”を
子どもに 伝える 大切な 時間です。この イベントでは、
「子どもと 話す 方法」勉強すると いいこと」が
わかります。楽しく いっしょに 話すことが できます。



いつ 2026年3月28日(土)

13:30～16:30

※13時から 会場に 入ることができます。

参加できる人 15さい～

どこ 一色地域交流センター カーネーションホール
(一色町一色東前新田8)

お金 ￥0

申し込み 右のQRコードから 申し込みます。

2月3日(火)～3月10日(火) までです。



- ・通訳 (Português、Tiếng Việt、Filipino、Bahasa Indonesia、中文、Español、English)
- ・子ども(0さい～6さい)を 預けることが できます。小学生は できません。
早く 申し込みを した人から 決まります。詳しいことは 聞いてください。

QR



Português



Tiếng Việt



Filipino



Bahasa Indonesia



中文



Español



English

<問い合わせ先> 中央ふれあいセンター内 生涯学習課 電話 0563-55-3515



目で・きいてわかる 防災

「Uni-Voice」アプリを使いましょう!

日本では いろいろな 災害が あります。
災害のとき どこが 危ないか 知っていますか？
「Uni-Voice」アプリを 使うと、かんたんに わかります。



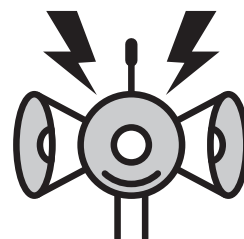
できること



あなたのいる 場所が
どのくらい 危ないか
きいて わかります。



スマホの 音と ゆれで
近くの 避難場所が
わかります。



警報や 注意報などが
きいて わかります。

警報、注意報…災害のときに 命を守る
大切な お知らせ

このアプリは English、簡体中文、繁体中文、
한국어、Tiếng Việt、नेपाली、Português、Tagalog、
Bahasa Indonesia で みること、きくことができます。
アプリは¥0です。

下の QR コードから ダウンロード できます。



App Store



Google Play



②ここから
言葉を えらびます。

① ここをおす。

< 問い合わせ先 > 市役所 2階 ⑥地域つながり課 電話 0563-65-2178



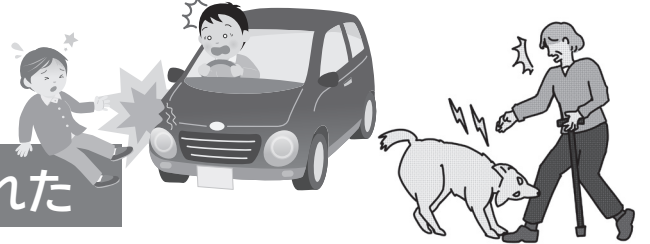
こくみんけんこう ほ けん か にゅう ひと
国民健康保険に 加入している人へ

事故などで けがをして
病院へ行ったとき 市役所で
必ず 手続きを してください。

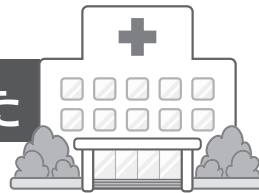


くるま じてんしゃ ばいく の 事故
車、自転車、バイクの事故

だれ かの いぬ ねこ にかまれた
誰かの 犬や猫などに かまれた



びょういん こくみんけんこう ほ けん つか
病院で 国民健康保険を 使った



し やくしよ かい ほ けんねんきん か い
市役所 1 階保険年金課へ 行きます

てつづ 手続きを しないと こくみんけんこう ほ けん つか 国民健康保険が 使えなくなることが あります。

< 問い合わせ先 > 市役所 1 階 ②保険年金課 電話 0563-65-2103



こん げつ ぜい きん
今月の 税金



つぎ 次の 税金などの し はら きげん は 3 月 2 日 (月) です。

税金などの 名前	問い合わせ先
こてい し さんぜい と し けいかくぜい だい き 固定資産税・都市計画税 (第 4 期)	し やくしよ かい ①.3 税務課 だんわ 電話 0563-65-2126
こくみんけんこう ほ けんぜい だい き 国民健康保険税 (第 8 期)	し やくしよ かい ② 保険年金課 だんわ 電話 0563-65-2103
かい ご ほ けんりょう だい き 介護保険料 (第 8 期)	し やくしよ かい ⑤ 長寿課 だんわ 電話 0563-65-2118
こう き こうれいしや い りょう ほ けんりょう だい き 後期高齢者医療保険料 (第 8 期)	し やくしよ かい ② 保険年金課 だんわ 電話 0563-65-2105

ぎんこう こうざ コンビニエンスストア、スマートフォンで 払うことが できます。

※税金の し はら いが おく ると お金 を 多く 払うときが あります。

2月の市民相談



外国人相談

生活で 困っていることを 相談 できます。

注意 西尾市役所 以外の 手続きは できません。

場所：市役所 2階 ⑥地域つながり課

通訳が いる時間：月曜日～金曜日

ポルトガル語 9：00～13：00

ベトナム語 9：00～16：00

< 問い合わせ先 > 市役所 2階 ⑥地域つながり課 電話 0563-65-2383



育児の相談/DVの相談/ 家庭の相談

※暴力…叩くこと 蹴ること 大声で なること
食事を あたえないこと など

- ・子どもを 育てること。
- ・お父さん お母さん から 子どもへの 暴力のこと。
- ・夫 妻 恋人などからの 暴力のこと。
- ・お父さん または お母さんだけで 子どもを 育てている 家庭のこと。

< 問い合わせ先 > 市役所 4階 ④家庭児童支援課 電話 0563-56-3113

< 受付時間 > 月曜日～金曜日 9：00～16：00

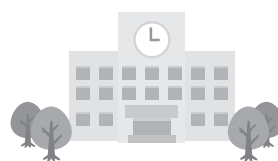


児童相談

- ・子どもの 学校の 生活のこと。

< 問い合わせ先 > 市役所 4階 ④家庭児童支援課 電話 0563-56-0324

< 受付時間 > 月曜日～金曜日 9：00～16：00



納税相談

西尾市の 税金の 支払いの 相談が できます。
支払いも できます。

① 2月12日(木)

16：00～20：00

市役所 2階 ②収納課

② 2月22日(日)

8：30～12：00

市役所 2階 ②収納課

< 問い合わせ先 > 市役所 2階 ②収納課 電話 0563-65-2129



こ 子どもの 予防接種 (病気に かからないように するための 注射)

にし おし
西尾市の
よ ぼうせつしゅ
予防接種は

0 えん
円

でできるものが
あります

1 よ ぼうせつしゅ 詳しい 内容は 市ホームページや チラシを
み 見て ください。

2 よ ぼうせつしゅ できる 病院や 期間 (いつから いつまで) は
き 決まっています。自分で 病院に 予約して ください。

3 『予診票兼接種依頼書』と『母子健康手帳』を も
びょういん 病院に 行って ください。



よ ぼうせつしゅ う かつ
予防接種の 受け方

? こんなときは 保健センターに 聞いて ください。

- ・『予診票兼接種依頼書』が ないとき
- ・他の 市で 予防接種を したいとき



よ ぼうせつしゅ けんこうしん さ と あ さき 予防接種と 健康診査の 問い合わせ先

にし おし ほけん センター 西尾市保健センター

でんわ 電話 0563-57-0661

じゅうしよ にし おし くま みちよう こまつじま ばん ち
住所 西尾市熊味町小松島 32 番地



こ けんこうしん さ 子どもの健康診査

(子どもが 健康か 調べること)



西尾市に 住む 子どもは 0～3歳までに 5回の 健康診査が
西尾市保健センターで あります。

子どもの 健康を 確認するためです。

保健センターの
健康診査は

0 円

	健康診査の 名前	手紙は いつ 届く?
1	4 か月児 健康診査	3 か月 の時
2	1 歳児 育児相談	11 か月 の時
3	1 歳 6 か月児 健康診査	1 歳 7 か月 の時
4	2 歳児 歯科健康診査	2 歳 1 か月 の時
5	3 歳児 健康診査	3 歳 3 か月 の時



健康診査が ある 子どもの
家に 手紙を 送ります。

手紙に 健康診査の
「日」に「時間」「場所」「持ち物」が
書いて あります。

子どもと 一緒に 来て ください。

健康診査に 行く方法

- ①子育て応援アプリ『にしMO』を 携帯に ダウンロードする
- ②健康診査の 1週間前までに 問診票を 『にしMO』で 答える
- ③「母子健康手帳」「バスタオル」を もって 保健センターに 行く
- ④健康診査に 行けない時は 1週間前までに 保健センターに 電話して
ください (電話 0563-57-0661)

? こんな時は 保健センターに 聞いて ください。

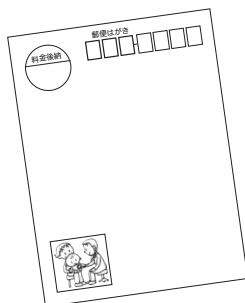
- ・子どもが 病気の時 (健康診査が できない時が あります)
- ・台風で 風が 強い時 (中止に なる時が あります)



母子手帳アプリ
母子モ



▲『にしMO』
アプリのQR



手紙には このマークが
付いています。





きゅうじつしんりょうあんない

休日診療案内

にちようび 曜日に やる 夜に いくことが できる びょういん 病院の お知らせ



小児救急電話相談

まいにち 毎日 19:00 から つぎ 次の 日の 8:00
まで こどもの 病気 (風邪、熱など) を
でんわ 電話で 聞くことが できます。
でんわ 電話 # 8000 または 電話 052-962-9900



救急医療情報センター

やすみの ひ 休みの 日や やる 夜に いくことが できる
びょういん 病院を 聞くことが できます。
24 時間 電話 できます。
でんわ 電話 0563-54-1133



西尾市休日診療所

(にちようび 日曜日 じゆくじつ 祝日 ねんまつねんし 年末年始に
いくことが できる びょういん 病院)

『マイナンバーカード』または『資格確認書』、『受給者証』、お金などを
もって 行って ください。

- 内科・小児科 (おなかが 痛いとき、風邪のとき、子どもが 病気のとき)
受付時間 8:45~11:30 / 13:00~16:30
- 歯科 (歯が 痛いとき) 受付時間 8:45~11:30

住所 西尾市熊味町小松島 12 番地 (西尾市保健センター 駐車場の となり)
電話 0563-55-0800

※資格確認書…マイナンバーカードや マイナ保険証を 持っていない人 などに 交付されるものです。
※受給者証…色々な 種類が あります。子ども医療費受給者証や 障害者医療費受給者証 などです。



在宅当番医



(やすみの ひに 開いている びょういん 病院)
診療時間 9:00~12:00、13:00~17:00

2 月 1 日 (日)	たかすびょういん 高須病院	でんわ 電話 0563-72-1701	いつしきちやうあかばね 一色町赤羽
2 月 8 日 (日)	かとうがんか いいん 加藤眼科医院	でんわ 電話 0563-56-3308	やぞねちやうあかち 矢曽根町赤地
2 月 11 日 (水) (建国記念の日)	かとうじ びいんこうか いいん 加藤耳鼻咽喉科医院	でんわ 電話 0563-56-3309	やぞねちやうあかち 矢曽根町赤地
2 月 15 日 (日)	にしおびょういん 西尾病院	でんわ 電話 0563-57-5138	いずみちやう 和泉町
2 月 22 日 (日)	あいちりハビリテーション病院	でんわ 電話 0563-52-9001	えわらちやうにしがら 江原町西柄
2 月 23 日 (月) (天皇誕生日)	くどうがんか くりにつく 工藤眼科クリニック	でんわ 電話 0563-75-3753	かめざわちやう 亀沢町



●外国人の人口 12,904人 (+8)
●西尾市の人口 169,014人 (-94)
(2026年1月1日現在) (ぜんげつひ 前月比)

①ベトナム人... 4,155人 (+31) ④インドネシア人... 1,266人 (+9)
②ブラジル人... 3,865人 (-9) ⑤ペルー人... 550人 (-2)
③フィリピン人... 1,655人 (-12) ※その他の国の 人... 1,413人

へんしゅう はっこう 編集・発行

にしおしやくしよ 西尾市役所

ちいき 地域つながり課

〒445-8501 愛知県西尾市寄住町下田22番地
電話 0563-65-2178 FAX 0563-56-2175

※QRコードは 簡丹ソーウェブの 登録商標です。