

にしおしにすむ がいこくじんのための せいかつじょうほう

やさしい日本語 にほんご で書いてあります。

子どもが遊べる場所

にしおし にしおし で 子どもが こどもが 遊ぶ あそぶ 場所を ばしょを 紹介 しょうかい します。子どもが こどもが 遊ぶ あそぶ おもちゃが おもちゃが あります。
お金 かね は いりません。



| | |
|--|--|
| <p>ちゅうおう じ どうかん ①中央児童館 にしお しつる が さきちやう 西尾市鶴ヶ崎町 6-2</p>  | <p>てらづ ②寺津こどもひろば てらづ ちやうてんのうざん 寺津町天王山 27</p>  |
| <p>いっしき じどう せんたー ③一色児童センター いっしきちやういっしきな や しき 一色町一色中屋敷 84-1</p>  | <p>きら じどう せんたー ④吉良児童センター きら ちやうよしだ おおきりま 吉良町吉田大切間 17-3</p>  |
| <p>はず じどうかん ⑤幡豆児童館 てらべ ちやうはやしぞえ 寺部町林添 89-1</p>  |  |

< 問い合わせ先 > 市役所 1階 ③子育て支援課 こそだ しえんか 電話 でんわ 0563-65-2108

情報の種類



子ども こども に かんけい 関係する じょうほう 情報



お金 かね に かんけい 関係する じょうほう 情報



国や くに 市で し 決められた き 約束の やくそく 情報 じょうほう



生活 せいかつ するために たいせつ 大切な じょうほう 情報



仕事 しごと に かんけい 関係する じょうほう 情報



新型コロナウィルスに しんがた 関係する じょうほう 情報

にゅう かん しゅつにゅうこくざいりゅうかん りちょう

入管(=出入国在留管理庁)

からの お知らせ



しんがたころなういるす COVID-19 で 困っている
 がいこくじん 外国人は 電話で 相談が できます。

しんがたころなういるす (COVID-19) で 生活に 困っている 外国人は 電話で 相談
 することができます。あなたを 助けることができる方法や、在留 (=日本にいること)
 のために 必要なことを 教えることができます。

つか 使える ことば 言葉

ポルトガル語、ベトナム語、タガログ語、インドネシア語、英語など 14 言語

ようび 曜日と じかん 時間

げつようび 月曜日～きんようび 金曜日 9:00～17:00

でんわばんごう 電話番号

0120-76-2029

かね お金は
0 えん 円です。



とくていぎのうせいど 特定技能制度の 利用を したい
 人は 電話で 相談が できます。

「特定技能」の 在留資格で 仕事を する時の 「手続きの 方法」を 電話で 相談
 することができます。

つか 使える ことば 言葉

ポルトガル語、ベトナム語、タガログ語、インドネシア語、英語など 13 言語

ようび 曜日と じかん 時間

かようび 火曜日～どようび 土曜日 11:00～19:00

でんわばんごう 電話番号

03-6633-2539

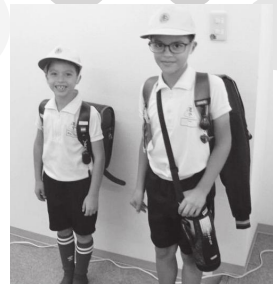


かね お金は
0 えん 円です。



2021年度 児童クラブに入る 児童を募集します

小学生の子どもを家族が仕事で世話をできないときに
預けることができます。



利用する方法

- 市役所1階③(子育て支援課)に 行ってください。
- 11月2日(月)～11月30日(月)に 申し込みを してください。
- 平日に 忙しい人や ポルトガル語の 通訳が 必要な人は 11月22日(日)
9:00～12:00に 市役所多目的室に 行ってください。

利用できる人

小学1年生～6年生

利用できる日

2021年4月1日(木)～2022年3月31日(木)

| 時間 | お金 |
|----------------|---|
| 学校が終わった後～18:00 | 1か月あたり 5,000円 (7月は8,000円、8月は9,500円) |
| 学校が終わった後～18:30 | 1か月あたり 5,500円 (7月は8,500円、8月は10,000円) |

※おやつを 食べる人… 1か月あたり+1,000円が 必要です。

<問い合わせ先> 市役所1階 ③子育て支援課 電話 0563-65-2108



ごみの捨て方

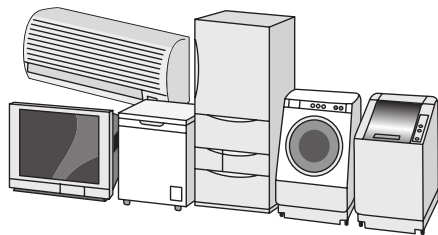
日本で 生活するときに「ごみを 正しく 捨てること」は とても 大切です。

テレビ・エアコン・冷蔵庫・洗濯機・衣類乾燥機

正しい 捨て方 電器屋に お願いを します。

※捨てるために お金が 必要です。金額は 電器屋に 聞いてください。

※テレビ、エアコン、冷蔵庫、洗濯機、衣類乾燥機は ゴミステーションに 捨てる
ことは できません。



<問い合わせ先> クリーンセンター ゴミ減量課 電話 0563-34-8113



福祉医療制度(※1)のお知らせ

(※1) 福祉医療制度…病気になるたり けがを したときに 病院に 支払うお金 (食事代を除く) を 助ける 決まり

西尾市に 住んでいる 人で 受給者証が ある人は 病院の お金を 西尾市が 援助します。

対象になる人は 「保険証」と 「印鑑」 を 持って 市役所に 来てください。

受給者証が もらえる人

子ども…中学3年生以下の 子ども

母子家庭…18歳以下の 子どもを 育てて、次の①か②に 当てはまる家

①「お父さん」か「お母さん」のどちらかが いない家

②「お父さん」と「お母さん」の両方が いない家

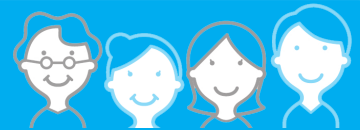
障害者…いろいろな条件があります。



<問い合わせ先> 市役所 1階 ②保険年金課 電話 0563-65-2106



今月の税金



次の 税金などの 支払い期限は 11月30日(月) です。

| 税金などの 名前 | 問い合わせ先 |
|------------------|-------------------------------|
| 国民健康保険税 (第5期) | 市役所 1階 ②保険年金課 電話 0563-65-2103 |
| 介護保険料 (第5期) | 市役所 1階 ⑤長寿課 電話 0563-65-2118 |
| 後期高齢者医療保険料 (第5期) | 市役所 1階 ②保険年金課 電話 0563-65-2105 |

【支払いはやめに!】 税金を 銀行の 口座から 自動で 払うことが できます。税金の 「問い合わせ先」 に お願いを してください。



市税相談

西尾市の 税金の 支払いの 相談が できます。支払いも できます。

| | | |
|-------------|---------------|-----------------|
| ① 11月12日(木) | 17:15 ~ 20:00 | 市役所 2階 ②収納課 |
| ② 11月29日(日) | 8:30 ~ 12:00 | 市役所 1階 行政情報コーナー |

<問い合わせ先> 市役所 2階 ②収納課 電話 0563-65-2129

11月の市民相談



外国人相談

生活の困っていることを相談できます。

場所：市役所 2階 ⑥地域つながり課

通訳が いる時間：月曜日～金曜日

ポルトガル語 13:00～17:00

ベトナム語 8:30～17:00



<問い合わせ先> 市役所 2階 ⑥地域つながり課 電話 0563-65-2383



育児の相談/DVの相談/ 家庭の相談

- ・子どもを育てること。
- ・お父さん お母さん から 子どもへの 暴力のこと。
- ・夫 妻 恋人などからの 暴力のこと。
- ・お父さん または お母さんだけで 子どもを 育てている 家庭のこと。

※暴力…叩くこと 蹴ること 大声で どなること 食事を あたえないこと など

<問い合わせ先> 市役所 4階 ④家庭児童支援課 電話 0563-56-3113

<受付時間> 月曜日～金曜日 8:30～17:00

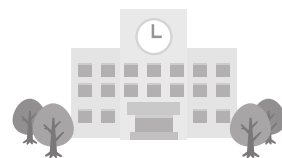


児童相談

- ・子どもの 学校の 生活のこと。

<問い合わせ先> 市役所 4階 ④家庭児童支援課 電話 0563-56-0324

<受付時間> 月曜日～金曜日 9:00～16:00



市営住宅のお知らせ (2020年11月)

住む家に 困っている人に 西尾市が アパートを 貸します。

申込みが できる人と できない人が います。

わからないことは 市役所2階 ⑨建築課に

聞いてください。

受付：2020年11月5日(木)～12日(木)

住む人が決まる日：2020年11月19日(木)

引っ越しの日：2021年1月1日(金)



| 住宅の なまえ | 場所 | 募集 | 家賃(円) | 大きさ | 風呂 |
|-------------------|--|----|-------------------|-----|----|
| みやうらじゅうたく 宮浦住宅 | よね づちょうみやうら 米津町宮浦 68 | 1 | 21,000～ 41,200 | 3DK | 無し |
| とみよしじゅうたく 富好住宅 | き ちらうとみよししん でん 吉良町富好新田 なかかわなみ 中川並27 | 1 | 8,100～ 15,800 | 2K | 無し |
| と ぼりゅうたく 鳥羽住宅 | と ぼりゅうと みしん でん 鳥羽町十三新田 46-18 | 1 | 10,100～ 13,900 | 2DK | 無し |

<問い合わせ先> 市役所 2階 ⑨建築課 電話 0563-65-2146



子どもの健康診査 (体に悪いところがないか調べること)

【注意】保健センターが行う健康診査は0円でできます。

①『問診票』と『母子健康手帳』を持って保健センターに来てください。

『問診票』は自分の家で書いてください。

②来ることができないときは1週間前までに保健センターに電話してください。

？ こんなときは保健センターに聞いてください。

- ・台風で風が強いとき(中止になるかもしれません。)
- ・子どもが病気するとき(健康診査ができないかもしれません。)



子どもの予防接種 (病気にかからないようにするための注射)

【注意】西尾市がお知らせする予防接種は0円でできます。

①予防接種の詳しい内容は市ホームページやチラシを見てください。

(<http://www.city.nishio.aichi.jp/index.cfm/6,1500,65,541,html>)

どんな予防接種があるかどうやって『予診票兼接種依頼書』を手に入れるか調べてください。

②予防接種ができる病院や期間(いつからいつまで)は決まっています。あなたが病院に予約してください。

③『予診票兼接種依頼書』と『母子健康手帳』を持って病院に行ってください。

？ こんなときは保健センターに聞いてください。

- ・『予診票兼接種依頼書』がないとき
- ・他の市で予防接種をしたいとき



健康診査と予防接種の問い合わせ先

西尾市保健センター

電話 0563-57-0661

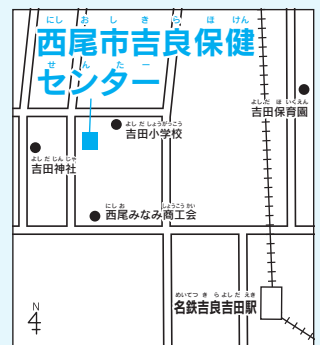
住所 西尾市熊味町
小松島 32 番地



西尾市吉良保健センター

電話 0563-32-3001

住所 西尾市吉良町
吉田大切間 17 番地 3



12月の健康診査

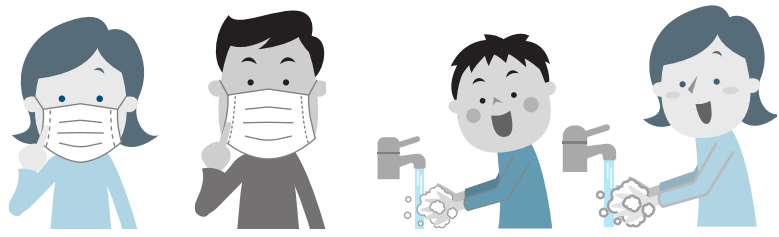
| 健康診査の名前 / 子どもが 生まれたとき | 持ち物 | 西尾市保健センター ※西尾地区に住む人 | 吉良保健センター ※一色・吉良・幡豆地区に 住む人 |
|------------------------------|----------------------------|------------------------|---------------------------------|
| 4か月児 健康診査 2020年8月生 | 子どもの健康診査をするときは 手紙を送ります。 | | |
| 1歳児 育児相談 2019年12月生 | 子どもの健康診査をするときは 手紙を送ります。 | | |
| 1歳6か月児 健康診査 2019年4月生 | 子どもの健康診査をするときは 手紙を送ります。 | | |
| 2歳児 歯科健康診査 2018年10月生 | 子どもの健康診査をするときは 手紙を送ります。 | | |
| 2歳6か月児 歯科健康診査 2018年4月生 | 中止 | | |
| 3歳児 健康診査 2017年8月生 | 子どもの健康診査をするときは 手紙を送ります。 | | |



新型コロナウイルス感染拡大防止のため健康診査の内容を変更する かもしれません。
市のホームページで確認してください。



- 外に出る時はマスクを付けましょう。
- 家に帰ったら手をよく洗いましょう。





きゅうじつしんりょうあんない

休日診療案内

にちようび やる い 行くことが できる びょういん お知らせ



小児救急電話相談

まいにち 毎日 19:00 から 次の 日の 8:00 まで 子どもの 病気 (風邪、熱など) を 電話で 聞くことが できます。

でんわ 電話 # 8000 または 電話 052-962-9900



救急医療情報センター

やすみの ひ やる い 行くことが できる びょういん を 24 時間 いつでも 聞くことが できます。

でんわ 電話 0563-54-1133



西尾市休日診療所

(日曜日 祝日 年末年始に 行くことが できる 病院)

『保険証』、『受給者証』、お金などを 持って行って ください。

- 内科・小児科 (お腹が 痛いとき、風邪のとき、子どもが 病気のとき)

受付時間 8:45~11:30 / 13:00~16:30

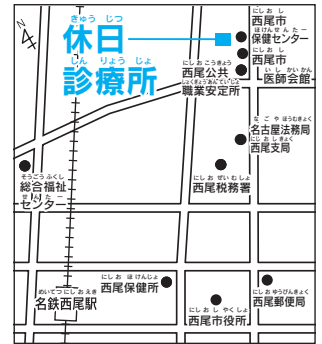
- 歯科 (歯が 痛いとき)

受付時間 8:45 ~ 11:30

住所 西尾市熊味町小松島 12 番地 (西尾市保健センター 駐車場の となり)

電話 0563-55-0800

※受給者証…色々な 種類が あります。子ども医療費受給者証や 障害者医療費受給者証 など です。



在宅当番医



(休みの 日に 開いている 病院)

診療時間 9:00 ~ 12:00、13:00 ~ 17:00

| | | | |
|--------------------|--------------|-----------------|------|
| 11月1日(日) | 三村医院 | 電話 0563-56-0220 | 住吉町 |
| 11月3日(火) (文化の日) | なかざわ記念クリニック | 電話 0563-54-3115 | 寄住町 |
| 11月8日(日) | 清耳鼻咽喉科 | 電話 0563-65-5540 | 新渡場町 |
| 11月15日(日) | かとう皮フ科 | 電話 0563-54-9900 | 徳次町 |
| 11月22日(日) | 畠山耳鼻咽喉科医院 | 電話 0563-58-8067 | 寺津 |
| 11月23日(月) (勤労感謝の日) | 西村皮フ科 | 電話 0563-54-1239 | 今川町 |
| 11月29日(日) | 小野田整形外科クリニック | 電話 0563-54-3022 | 丁田町 |
| 12月6日(日) | 山尾病院 | 電話 0563-56-8511 | 桜木町 |



- 外国人の人口 9,770人
- 西尾市の人口 171,537人 (2020年10月1日現在)

- ① ブラジル人 …… 3,429人
- ② ベトナム人 …… 2,529人
- ③ フィリピン人 …… 1,371人
- ④ 中国人 …… 673人
- ⑤ インドネシア人 …… 648人
- ※ その他の国の 人 1,120人

編集・発行

西尾市役所 地域つながり課

〒445-8501 愛知県西尾市寄住町下田22番地
電話 0563-65-2178 FAX 0563-56-2175