

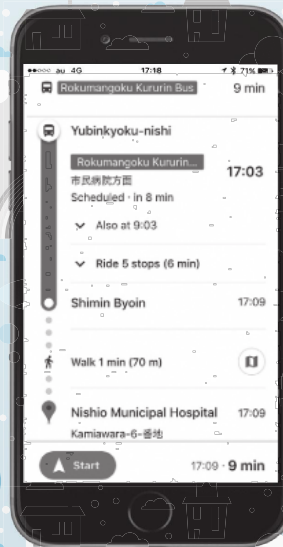
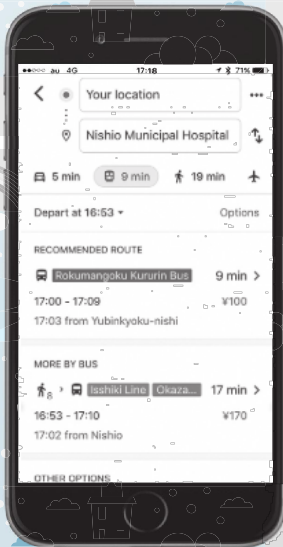
にしおしにすむ がいこくじんのための せいかつじょうほう

やさしい日本語で書いてあります。

Google Maps でバスの情報を 調べることができます



Google Maps で バスを使った 行き方を 調べ
ることが できます。バス停の 名前や 場所、バスの 時間が わからなくても 調べ
ることが できます。英語 など いろいろな 言葉で 使う ことができます。
出かける ときは ぜひ Google Maps で バスを 調べて ください。



< 問い合わせ先 > 市役所 2 階 地域つながり課 窓口番号 ⑥ 電話 0563-65-2107

『にしおしにすむがいこくじんのためのせいかつじょうほう』は
西尾市役所 地域つながり課が作っています。

〒445-8501 西尾市寄住町下田 22 番地

電話 0563-65-2178

西尾市ホームページ <http://www.city.nishio.aichi.jp/>

メールアドレス kouryu@city.nishio.lg.jp



交通安全について

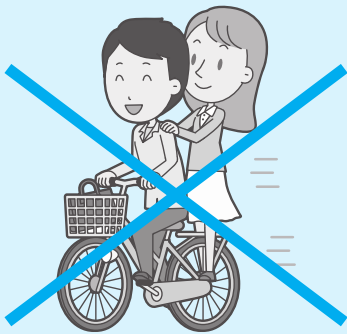
道路は たくさんの 人や 自転車や 車が 通ります。
 交通ルールを 守って 安全に 通らしましょう。

自転車の 運転で 気を付けること

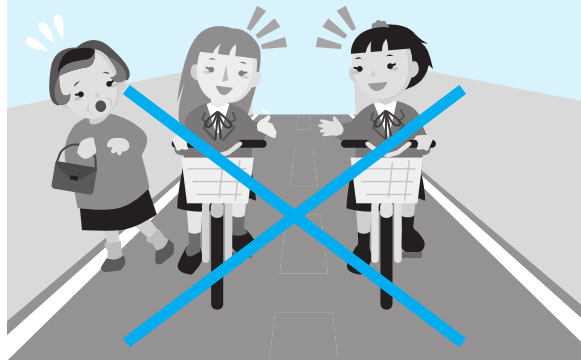
自転車も ルールを 守らないと 違反になります。



• 2人で 乗って 運転を しない。



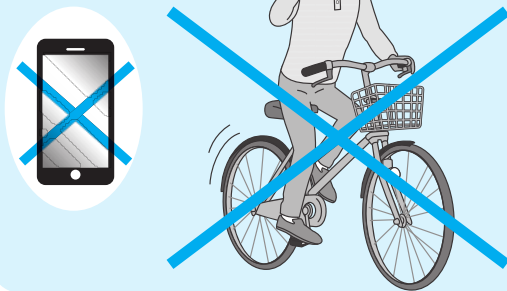
• 横に 並んで 運転を しない。



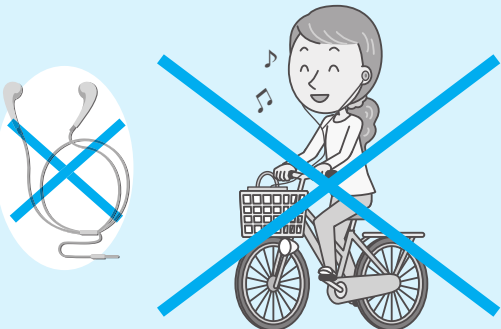
• お酒を 飲んだら 運転を しない



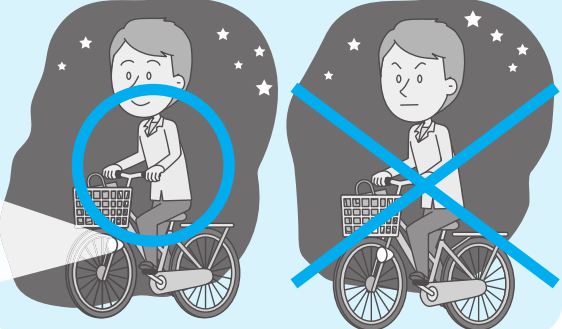
• スマートフォン (携帯電話) を 使いながら 運転を しない。



• イヤホンで 音楽を 聞きながら 運転を しない。



• 暗く なったら 電気を 付けて 運転を する。



春休みの児童クラブに入る 児童を募集します

小学校の春休みに、仕事で子どもの世話をできないときに子どもを預けることができます。利用する場合は申し込みが必要です。

●申し込み方法●

2月3日(月)までに申請書を書いて必要な書類と一緒に市役所子育て支援課へ出してください。申請書は1月6日(月)から市役所子育て支援課で配ります。西尾市のホームページからも申請書を印刷することができます。

利用できる人：小学1年生から6年生まで

利用できる日：① 2020年3月25日(水)から3月31日(火)まで
② 2020年4月1日(水)から4月4日(土)まで

※ 2020年度から新しく1年生になる子どもは①の利用はできません。

時間：午前7時45分から午後6時30分まで

料金：①は2850円、②は1900円

※ 午後6時30分まで利用するときは1か月あたりさらに500円必要です。この他にもお金がかかることがあります。

<問い合わせ先> 市役所1階 子育て支援課 こども福祉担当 窓口番号③
電話 0563-65-2108



ごみの話 ~スプレー缶を捨てる方法~

ごみの正しい捨てる方法を覚えてください。わからないときは近くの日本人に聞いてください。

■スプレー缶は「資源の日」に捨ててください。

「資源の日」は1か月に2日間だけです。

「資源の日」は住んでいる場所で決まっています。

■捨てる方法



- 全部使ってから捨てる。
- 穴をあけてから捨てる。
- 黄色の箱に入れる。

<問い合わせ先> クリーンセンター ごみ減量課 電話 0563-34-8113

外国語が使える病院をインターネットや電話で探すことができます。



■あいち医療情報ネット

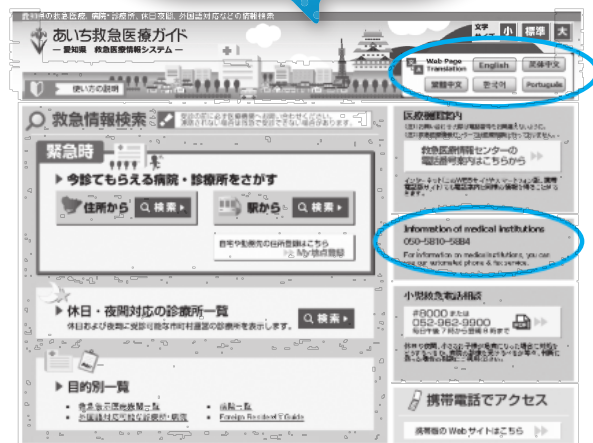


(URL <https://iryojoho.pref.aichi.jp/>)

■あいち救急医療ガイド



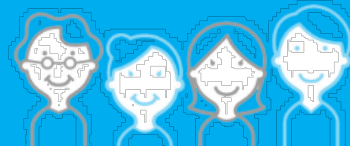
(URL <http://www.qq.pref.aichi.jp/>)



でんわ 電話 050-5810-5884

(英語、中国語、ポルトガル語、スペイン語、韓国語、朝鮮語が使えます。)

今月の税金



次の税金などの支払い期限は 1月31日(金) です。

税金などの名前	問い合わせ先
市県民税 (第4期)	税務課 市民税担当 電話 0563-65-2124
国民健康保険税 (第7期)	保険年金課 国民健康保険担当 電話 0563-65-2103
介護保険料 (第7期)	長寿課 保険料担当 電話 0563-65-2118
後期高齢者医療保険料 (第7期)	保険年金課 後期高齢者医療担当 電話 0563-65-2105

[支払いはやめに!]

支払いを忘れないようにするには口座振替が便利です。口座振替はあなたの西尾市の税金を銀行の口座から自動で支払うことです。税金を口座振替で支払う人は支払い期限の前の日までに口座の残りのお金を確認してください。

2月の市民相談



外国人相談

生活の困っていることを相談できます。
 スペイン語 ポルトガル語 英語 日本語を
 使うことができます。

1月17日(金)

午後1時～午後4時

市役所11 相談室 (1階)

2月7日(金)

午後1時～午後4時

市役所11 相談室 (1階)

< 問い合わせ先 > 市役所2階 地域つながり課 窓口番号 ⑥ 電話 0563-65-2178



市税相談

西尾市の税金の支払いの相談ができます。
 支払いもできます。

① 2月13日(木)

午後6時～午後8時

市役所 収納課 (2階)

② 2月16日(日)

午前8時30分～正午

市役所 行政情報コーナー (1階)

< 問い合わせ先 > 市役所2階 収納課 徴収担当 窓口番号 ② 電話 0563-65-2129



育児・虐待相談/DV相談/ 母子・父子家庭相談

相談したい人は市役所に来てください。
 または電話してください。

- ・子どもを育てることについて困っていることを相談できます。
- ・お父さん または お母さん から 子どもへの暴力について困っていることを相談できます。
- ・夫 妻 恋人などからの暴力について困っていることを相談できます。
- ・お父さん または お母さんだけで 子どもを育てている 家庭の困っていることを相談できます。

※ポルトガル語の
通訳が欲しいときは
午後4時までに
来てください。

< 問い合わせ先 > 市役所4階 家庭児童支援課 窓口番号 ④ 電話 0563-56-3113

< 受付時間 > 月曜日～金曜日 午前8時30分～午後5時

※暴力…叩くこと 蹴ること 大声で どなること 食事を あたえないこと など



児童相談

- ・子どもの 学校生活などで 困っていることを 相談 できます。

< 問い合わせ先・受付時間 >

市役所4階 家庭児童支援課 窓口番号 ④ 電話 0563-56-0324

月曜日～金曜日 午前9時～午後4時

西尾市総合福祉センター 電話 0563-56-5900 土曜日 午前9時～正午 ※通訳 なし



子どもの健康診査 (体に悪いところがないか調べること)

【注意】保健センターが行う健康診査は0円でできます。

①『問診票』と『母子健康手帳』を持って保健センターに来てください。

『問診票』は自分の家で書いてください。

②来ることができないときは1週間前までに保健センターに電話してください。

？こんなときは保健センターに聞いてください。

- ・台風で風が強いとき(中止になるかもしれません。)
- ・子どもが病気するとき(健康診査ができないかもしれません。)



子どもの予防接種 (病気にかからないようにするための注射)

【注意】西尾市がお知らせする予防接種は0円でできます。

①予防接種の詳しい内容を市ホームページやチラシを見てください。

(<http://www.city.nishio.aichi.jp/index.cfm/6,1500,65,541,html>)

どんな予防接種があるかどうやって『予診票兼接種依頼書』を手に入れるか調べてください。

②予防接種ができる病院や期間(いつからいつまで)は決まっています。あなたが病院に予約してください。

③『予診票兼接種依頼書』と『母子健康手帳』を持って病院に行ってください。

？こんなときは保健センターに聞いてください。

- ・『予診票兼接種依頼書』がないとき
- ・他の市で予防接種をしたいとき

<問い合わせ先> 西尾市保健センター 電話 0563-57-0661



予防接種と健康診査の問い合わせ先

西尾市保健センター

電話 0563-57-0661

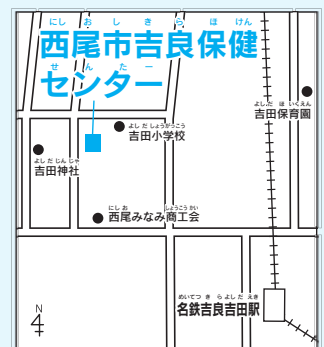
住所 西尾市熊味町
小松島 32 番地



西尾市吉良保健センター


電話 0563-32-3001

住所 西尾市吉良町
吉田大切間 17 番地 3



2月の健康診査



健康診査の名前 / 子どもが 生まれたとき	持ち物	西尾市保健センター ※西尾地区に住む人	吉良保健センター ※一色・吉良・幡豆地区に住む人
4か月児 健康診査 2019年10月生	バスタオル 	1日～11日生 ▶ 2月7日(金) 12日～23日生 ▶ 2月14日(金) 24日～31日生 ▶ 2月21日(金) [受付] 初めて生まれた子ども 午後1時～午後1時20分 それ以外の子ども 午後0時50分～午後1時10分	2月12日(水) [受付] 初めて生まれた子ども 午後1時～午後1時20分 それ以外の子ども 午後0時50分～午後1時10分
1歳児 育児相談 2019年2月生	歯ブラシ 2本 	1日～16日生 ▶ 2月6日(木) 17日～28日生 ▶ 2月20日(木) [受付] 午後1時～午後2時	2月27日(木) [受付] 午後1時～午後1時40分
1歳6か月児 健康診査 2018年6月生	歯ブラシ 2本 	1日～10日生 ▶ 2月5日(水) 11日～23日生 ▶ 2月19日(水) 24日～30日生 ▶ 2月26日(水) [受付] 午後1時～午後2時	2月4日(火) [受付] 午後1時～午後2時
2歳児 歯科健康診査 2017年12月生	歯ブラシ 2本 	1日～13日生 ▶ 2月3日(月) 14日～31日生 ▶ 2月17日(月) [受付] 午後1時～午後2時	2月10日(月) [受付] 午後1時～午後1時40分
2歳6か月児 歯科健康診査 2017年6月生	歯ブラシ 2本 	2月12日(水) [受付] 午後1時～午後2時	2月26日(水) [受付] 午後1時～午後1時40分
3歳児 健康診査 2016年10月生	「お知らせ」に 書いてある もの	2月4日(火)、2月18日(火) 2月25日(火) [受付] 午後0時50分～午後1時40分	2月28日(金) [受付] 午後0時50分～午後1時40分



きゅうじつ しんりょう あんない

休日診療案内

日曜日や夜に行くことができる病院のお知らせ



小児救急電話相談

毎日午後7時から次の日の午前8時まで子どもの病気(風邪、熱など)を電話で聞くことができます。

電話 # 8000 または 電話 052-962-9900



救急医療情報センター

休みの日や夜に行くことができる病院を24時間いつでも聞くことができます。

電話 0563-54-1133



西尾市休日診療所

(日曜日 祝日 年末年始に
行くことができる病院)



『保険証』、『受給者証』、お金などを
持って行ってください。

●内科・小児科(お腹が痛いとき、風邪のとき、子どもが病気の時)

受付時間 午前8時45分～午前11時30分 / 午後1時～午後4時30分

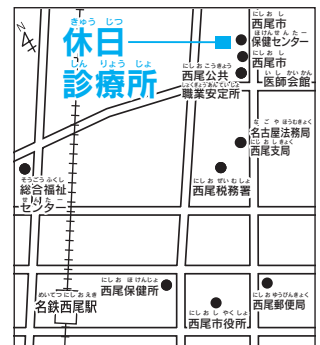
●歯科(歯が痛いとき)

受付時間 午前8時45分～午前11時30分

住所 西尾市熊味町小松島12番地 (西尾市保健センター 駐車場のとなり)

電話 0563-55-0800

※受給者証…色々な種類があります。子ども医療費受給者証や 障害者医療費受給者証などです。



在宅当番医



(休みの日に開いている病院)

診療時間 午前9時～正午、午後1時～午後5時

2月2日(日)	みどりまち心療内科	電話 0563-54-0010	みどりまち 緑町
2月9日(日)	くろべがなか 黒部眼科	電話 0563-62-2340	にしはずちょう 西幡豆町
2月11日(火) (建国記念の日)	なかざわ記念クリニック	電話 0563-54-3115	よりずみちょう 寄住町
2月16日(日)	ゆぐちがなか いん 湯口眼科医院	電話 0563-57-2078	さくらぎちょう 桜木町
2月23日(日) (天皇誕生日)	みむらいん 三村医院	電話 0563-56-0220	すみよしちょう 住吉町
2月24日(月) (振替休日)	しどせいけいげか 宍戸整形外科	電話 0563-56-8177	しおまち 塩町



●外国人の人口 10,066人
●西尾市の人口 172,339人
(2019年12月1日現在)

①ブラジル人 3,701人	④中国人 718人
②ベトナム人 2,393人	⑤インドネシア人 671人
③フィリピン人 1,397人	※その他の国の人口 1,186人

編集・発行

西尾市役所 地域つながり課

〒445-8501 愛知県西尾市寄住町下田22番地
電話 0563-65-2178 FAX 0563-56-2155