

# にしおしにすむ がいこくじんのための せいかつじょうほう

やさしい日本語で書いてあります。

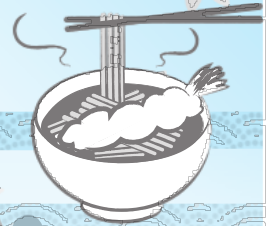
日本の文化を教えます

## 日本の年末年始の過ごし方

年末年始…1年の終わりと新しい1年の始まり

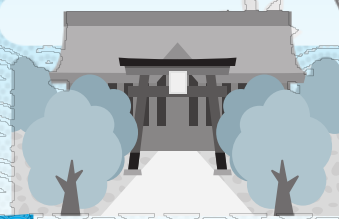
12月31日

そばを食えます。12月31日に食べるそばを「年越しそば」といいます。  
長生きを願うという意味です。そばが細くて長い食べ物だからです。



1月1日～3日

初詣（1年の最初にお寺や神社で祈ることを）をします。



手水をする



神様に祈る前に身を清めるためです。  
①左手 → ②右手 → ③口を洗う。  
注意) 道具に口を付けない。  
水は飲まない。

お参りをする



- ①お賽銭（お金）を入れる。
- ②鈴を鳴らす。
- ③2礼（2回頭を下げる）
- ④2拍手（2回手を叩く）
- ⑤手を合わせて神様に感謝をする。
- ⑥1礼（1回頭を下げる）

『にしおしにすむがいこくじんのためのせいかつじょうほう』は  
西尾市役所 地域つながり課が作っています。

〒445-8501 西尾市寄住町下田22番地

電話 0563-65-2178

西尾市ホームページ <http://www.city.nishio.aichi.jp/>

メールアドレス [kouryu@city.nishio.lg.jp](mailto:kouryu@city.nishio.lg.jp)



# ねんまつねんし やす しせつ だ 年末年始の 休み(施設とごみ出し)

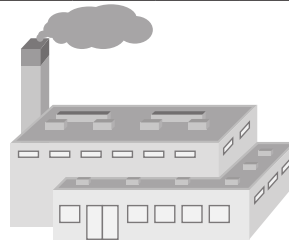


ねんまつねんし 年末年始は ごみ出しや 市の 施設に やす 休みが あります。  
気を付けて ください。ごみ出しは 必ず 守って ください。



ごみ出し	2019年12月					2020年1月					
	27日 (金)	28日 (土)	29日 (日)	30日 (月)	31日 (火)	1日 (水)	2日 (木)	3日 (金)	4日 (土)	5日 (日)	6日 (月)
<b>ごみステーション</b> (注意) 午前8時30分までに出す	○	×	燃えるごみ だけ		×	×	×	×	×	×	○
<b>クリーンセンターに 持って いく</b>	○ (午前8時30分から 正午まで) 午後1時から 午後4時まで				×	×	×	×	午前 だけ	×	○

×…やす  
やす



市の 施設	2019年12月					2020年1月					
	27日 (金)	28日 (土)	29日 (日)	30日 (月)	31日 (火)	1日 (水)	2日 (木)	3日 (金)	4日 (土)	5日 (日)	6日 (月)
<b>市役所、一色支所、吉良支所、 幡豆支所</b>	○	×	×	×	×	×	×	×	×	×	○
<b>市民病院</b>	○	×	×	×	×	×	×	×	×	×	○
<b>休日診療所 (8ページ目)</b>	×	×	○	○	○	○	○	○	×	○	×
<b>六万石くるりんバス、いっちゃん バス、いこまいかー</b>	○	○	×	×	×	×	×	×	○	○	○
<b>ふれんどバス</b>	○	○	土 日 祝日と 同じ 時間で 使えます						○	○	○
<b>図書館</b>	○	○	×	×	×	×	×	×	○	○	○
<b>ホワイトウェイブ21</b>	○	○	×	×	×	×	×	×	×	×	×
<b>各ふれあいセンター、公民館</b>	○	○	×	×	×	×	×	×	○	○	×

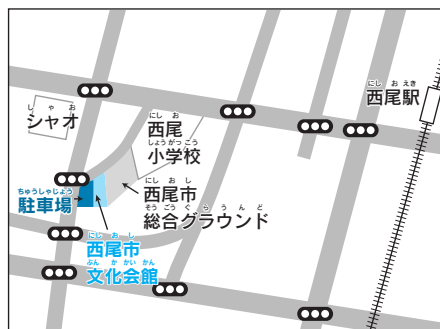
×…やす  
やす

# 出初式(消防士の発表会)があります。

新しい1年の最初にやる伝統的なイベントです。新しい1年が火事や事故がない安全な1年になるようにやります。消防車や救急車が来ます。

火を消す練習や人が高いところに登る発表があります。クイズに正解するとプレゼントがもらえます。おしるこ(※)が0円で食べられます。

日時：1月11日(土) 午前10時から  
 場所：西尾市文化会館 駐車場



※おしるこ…小豆や餅の入った甘い食べ物



<問い合わせ先> 西尾市消防本部 総務課 電話 0563-56-6250

## 第1回 世界の料理教室 募集

西尾市に住んでいる外国人が先生です。日本人と外国人が一緒にいろいろな国の料理を作ります。

日時：2月16日(日) 午後1時30分から 午後4時30分まで

場所：西尾市総合福祉センター 2階 調理実習室

人数：日本人15人と外国人15人(先着)

料理：中国の料理(小籠包 水餃子など)

先生：趙 秀娟さん

お金：500円

参加したい人は「0563-65-2178」に電話をするか 市役所2階(窓口番号⑥)にきてください。



<問い合わせ先> 市役所2階 地域つながり課 窓口番号⑥ 電話 0563-65-2178

# 愛知県の最低賃金が 926円に変わりました!

最低賃金…1時間働いてもらえる賃金の最低額



愛知県で働く派遣社員、実習生、パートなどすべての人(労働者)が対象です。業種(仕事の内容)によってもっと高い最低賃金が決まっています。

●例えば自動車部品製造業は12月16日から955円です。

詳しいことが知りたいときは問い合わせ先に聞いてください。

<問い合わせ先> ※午前9時30分から正午まで、午後1時から午後4時まで

	月	火	水	木	金	でんわ 電話
日本語	○	○	○	○	○	052-972-0257
英語	×	○	×	○	×	052-972-0253
ポルトガル語	×	○	○	○	○	
ポルトガル語	○	○	×	○	×	0532-54-1192
ポルトガル語	○	×	×	○	×	0566-21-4885
ベトナム語	×	×	×	○	×	052-481-9533

## 今月の税金



次の税金などの支払い期限は12月25日(水)です。

税金などの名前	問い合わせ先
固定資産税・都市計画税(第3期)	税務課 固定資産税担当 電話 0563-65-2126
国民健康保険税(第6期)	保険年金課 国民健康保険担当 電話 0563-65-2103
介護保険料(第6期)	長寿課 保険料担当 電話 0563-65-2118
後期高齢者医療保険料(第6期)	保険年金課 後期高齢者医療担当 電話 0563-65-2105
し尿くみ取り手数料(第5期)	ごみ減量課 ごみ減量担当 電話 0563-34-8113
下水道事業受益者負担金(第3期)	下水道管理課 接続促進担当 電話 0563-65-2191

### [支払いは早めに!]

支払いを忘れないようにするには口座振替が便利です。口座振替はあなたの西尾市の税金を銀行の口座から自動で支払うことです。税金を口座振替で支払う人は支払い期限の前の日までに口座の残りのお金を確認してください。

# 1月の市民相談



## 外国人相談

生活の困っていることを相談 できます。  
 スペイン語 ポルトガル語 英語 日本語を  
 使うことができます。

12月20日(金)

午後1時～午後4時

市役所 11 相談室 (1階)

1月17日(金)

午後1時～午後4時

市役所 11 相談室 (1階)

<問い合わせ先> 市役所 2階 地域つながり課 窓口番号 ⑥ 電話 0563-65-2178



## 市税相談

西尾市の税金の支払いの相談が できます。  
 支払いも できます。

① 1月9日(木)

午後6時～午後8時

市役所 収納課 (2階)

② 1月26日(日)

午前8時30分～正午

市役所 行政情報コーナー (1階)

<問い合わせ先> 市役所 2階 収納課 徴収担当 窓口番号 ② 電話 0563-65-2129



## 育児・虐待相談/DV相談/ 母子・父子家庭相談

相談したい人は市役所に 来て ください。  
 または 電話して ください。

- ・子どもを育てることについて 困っていることを 相談 できます。
- ・お父さん または お母さん から 子どもへの 暴力について 困っていることを 相談 できます。
- ・夫 妻 恋人などからの 暴力について 困っていることを 相談 できます。
- ・お父さん または お母さんだけで 子どもを 育てている 家庭の 困っていることを 相談 できます。

※ポルトガル語の  
 通訳が 欲しいときは  
 午後4時までに  
 来て ください。

<問い合わせ先> 市役所 4階 家庭児童支援課 窓口番号 ④ 電話 0563-56-3113

<受付時間> 月曜日～金曜日 午前8時30分～午後5時

※暴力…叩くこと 蹴ること 大声で どなること 食事を あたえないこと など



## 児童相談

- ・子どもの 学校生活などで 困っていることを 相談 できます。

<問い合わせ先・受付時間>

市役所 4階 家庭児童支援課 窓口番号 ④ 電話 0563-56-0324

月曜日～金曜日 午前9時～午後4時

西尾市総合福祉センター 電話 0563-56-5900 土曜日 午前9時～正午 ※通訳 なし



## 子どもの健康診査 (体に悪いところがないか調べること)

【注意】保健センターが行う健康診査は0円でできます。

①『問診票』と『母子健康手帳』を持って保健センターに来てください。

『問診票』は自分の家で書いてください。

②来ることができないときは1週間前までに保健センターに電話してください。

？こんなときは保健センターに聞いてください。

- ・台風で風が強いとき(中止になるかもしれません。)
- ・子どもが病気するとき(健康診査ができないかもしれません。)



## 子どもの予防接種 (病気にかからないようにするための注射)

【注意】西尾市がお知らせする予防接種は0円でできます。

①予防接種の詳しい内容を市ホームページやチラシを見てください。

(<http://www.city.nishio.aichi.jp/index.cfm/6,1500,65,541,html>)

どんな予防接種があるかどうやって『予診票兼接種依頼書』を手に入れるか調べてください。

②予防接種ができる病院や期間(いつからいつまで)は決まっています。あなたが病院に予約してください。

③『予診票兼接種依頼書』と『母子健康手帳』を持って病院に行ってください。

？こんなときは保健センターに聞いてください。

- ・『予診票兼接種依頼書』がないとき
- ・他の市で予防接種をしたいとき

<問い合わせ先> 西尾市保健センター 電話 0563-57-0661



## 予防接種と健康診査の問い合わせ先

### 西尾市保健センター

電話 0563-57-0661

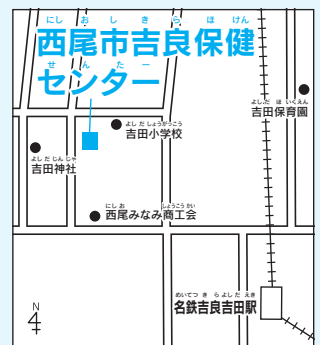
住所 西尾市熊味町  
小松島 32 番地




### 西尾市吉良保健センター

電話 0563-32-3001

住所 西尾市吉良町  
よだ おおきりま ばんち  
吉田大切間 17 番地 3



# 1月の健康診査

健康診査の名前 / 子どもが 生まれたとき	持ち物	西尾市保健センター ※西尾地区に住む人	吉良保健センター ※一色・吉良・幡豆地区に 住む人
<b>4か月児 健康診査</b> 2019年9月生	バスタオル 	1日～7日生 ▶ 1月10日(金) 8日～19日生 ▶ 1月17日(金) 20日～30日生 ▶ 1月24日(金) 【受付】 初めて生まれた子ども 午後1時～午後1時20分 それ以外の子ども 午後0時50分～午後1時10分	1月15日(水) 【受付】 初めて生まれた子ども 午後1時～午後1時20分 それ以外の子ども 午後0時50分～午後1時10分
<b>1歳児 育児相談</b> 2019年1月生	歯ブラシ 2本 	1日～18日生 ▶ 1月9日(木) 19日～31日生 ▶ 1月23日(木) 【受付】 午後1時～午後2時	1月30日(木) 【受付】 午後1時～午後1時40分
<b>1歳6か月児 健康診査</b> 2018年5月生	歯ブラシ 2本 	1日～13日生 ▶ 1月8日(水) 14日～22日生 ▶ 1月22日(水) 23日～31日生 ▶ 1月29日(水) 【受付】午後1時～午後2時	1月21日(火) 【受付】 午後1時～午後2時
<b>2歳児 歯科健康診査</b> 2017年11月生	歯ブラシ 2本 	1日～16日生 ▶ 1月6日(月) 17日～30日生 ▶ 1月27日(月) 【受付】 午後1時～午後2時	1月20日(月) 【受付】 午後1時～午後1時40分
<b>2歳6か月児 歯科健康診査</b> 2017年5月生	歯ブラシ 2本 	1月15日(水) 【受付】 午後1時～午後2時	1月29日(水) 【受付】 午後1時～午後1時40分
<b>3歳児 健康診査</b> 2016年9月生	「お知らせ」に 書いてある もの	1月7日(火)、1月14日(火) 1月28日(火) 【受付】 午後0時50分～午後1時40分	1月31日(金) 【受付】 午後0時50分～午後1時40分



きゅうじつしんりょうあんない

# 休日診療案内

にちようび やる い 行くことが できる びょういん の お知らせ



## 小児救急電話相談

まいにち 午後7時から 次の 日の 午前8時 まで 子どもの 病気 (風邪、熱など) を 電話で 聞くことが できます。

電話 # 8000 または 電話 052-962-9900



## 救急医療情報センター

休みの 日や 夜に 行くことが できる 病院を 24時間 いつでも 聞くことが できます。

電話 0563-54-1133



## 西尾市休日診療所

(日曜日 祝日 年末年始に 行くことが できる 病院)

『保険証』、『受給者証』、お金などを 持って行って ください。

● 内科・小児科 (お腹が 痛いとき、風邪のとき、子どもが 病気の時)

受付時間 午前8時45分～午前11時30分 / 午後1時～午後4時30分

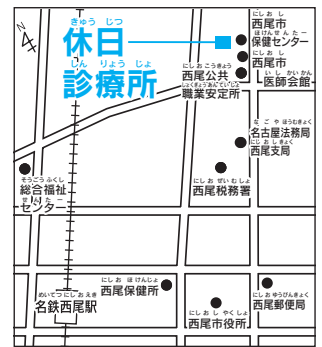
● 歯科 (歯が 痛いとき)

受付時間 午前8時45分～午前11時30分

住所 西尾市熊味町小松島 12 番地 (西尾市保健センター 駐車場の となり)

電話 0563-55-0800

※受給者証…色々な 種類が あります。子ども医療費受給者証や 障害者医療費受給者証など です。



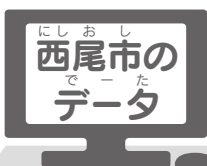
## 在宅当番医



(休みの 日に あいている 病院)

診療時間 午前9時～正午、午後1時～午後5時

1月1日(水)(元日)	にしむらひふか科	電話 0563-54-1239	いまがわちよう
1月2日(木)(年始)	たかすびょういん	電話 0563-72-1701	いつしきちよう
1月3日(金)(年始)	きよみじびいんこうか	電話 0563-65-5540	しんどぼちよう
1月5日(日)	ふかみくりにつく	電話 0563-72-2010	いつしきちよう
1月12日(日)	いながきれでいすくりクリニック	電話 0563-54-1188	よこてちよう
1月13日(月)(成人の日)	あいちりハビリテーション病院	電話 0563-52-9001	えわらちよう
1月19日(日)	くどうがんかくりにつく	電話 0563-75-3753	かめざわちよう
1月26日(日)	せいけいげかひ 陽だまりの森クリニック	電話 0563-55-2122	てらづ



●外国人の人口 10,073人  
●西尾市の人口 172,399人  
(2019年11月1日現在)

①ブラジル人……3,730人  
②ベトナム人……2,367人  
③フィリピン人……1,395人  
④中国人……728人  
⑤インドネシア人……663人  
※その他の国の人口 1,190人

編集・発行

西尾市役所 地域つながり課

〒445-8501 愛知県西尾市寄住町下田22番地  
電話 0563-65-2178 FAX 0563-56-2155