

2019年 ねん 令和元年 れい わ がんねん

11月号 が っ ご う

# にしおしにすむ がいこくじんのための せいかつじょうほう

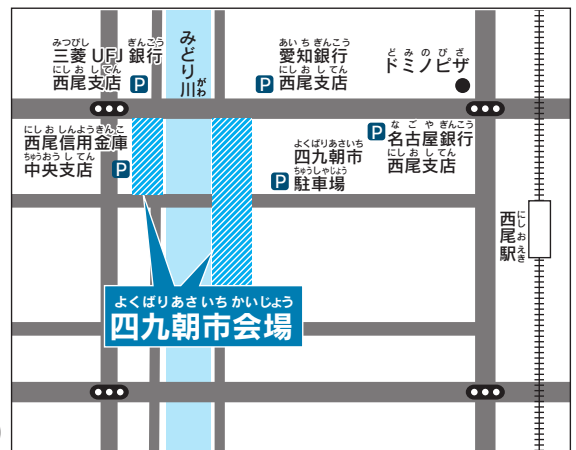
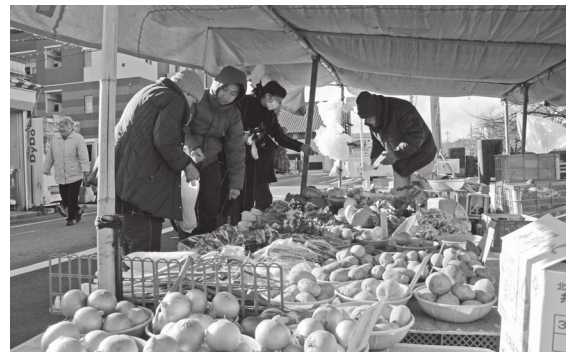
やさしい日本語 にほんご で書いてあります。

## みどり川 四九朝市

毎月 まいつき 4のつく日 ひ (4日、14日、24日) と 9のつく日 ひ (9日、19日、29日) に  
川 かわ の横 よこ に おみせ 店が あ います。雨 あめ が ふ ると やす 休みです。  
食べ物 た (魚 さかな、野菜 やさい、果物 くだもの、キムチ きむち、団子 だんご など)、服 みせ など あ いろいろな あ 店が あ います。

時間 じかん : 午前8時から ごぜん 正午まで しょうご

場所 ばしょ : みどり川の かわ 周り まわ (西尾駅 にしおえき から あ 歩いて ぶん 3分)



### <問い合わせ先>

みどり川四九朝市組合 がわよくばりあさいちくみあい 電話 でんわ 0563-54-1469

(四九朝市が あ やっている じかん 時間だけ)

市役所 しやくしょ 2階 かい 商工観光課 しょうこうかんこうか 窓口番号④ まどぐちばんごう 電話 でんわ 0563-65-2168

『にしおしにすむがいこくじんのためのせいかつじょうほう』は  
西尾市役所 にしおしやくしょ 地域つながり課 ちいきつか が作っています。

〒445-8501 にしおしよりずみちょうしもだ 西尾市寄住町下田 ばんち 22番地

電話 でんわ 0563-65-2178

西尾市ホームページ にしおしほむぺーじ <http://www.city.nishio.aichi.jp/>

メールアドレス めーるあどれす [kouryu@city.nishio.lg.jp](mailto:kouryu@city.nishio.lg.jp)



# 「NISHIO Free Wi-Fi」が使えます

- 0円で Wi-Fi が使える「無料 Wi-Fi スポット」があります。
- 右のシールがあるお店や病院などで使えます。
- 西尾市に 56 か所あります。



使い方：①「NISHIO\_Free\_Wi-Fi」を選ぶ。  
 ②メールアドレスもしくは SNS のアカウントを登録する。

※使える時間は 1日に 240分です。  
 ※30分に 1回 登録をしてください。



便利な Wi-Fi をぜひ使ってください。

# 翻訳アプリ“VoiceTra(ボイストラ)”



※イメージ

スマートフォンのとても便利なアプリを紹介します。  
 このアプリはあなたが話した言葉を日本語に変えることができます。日本語をあなたの国の言葉に変えることもできます。

0円で使うことができます。VoiceTra (ボイストラ) を使ってたくさんの日本人と話をしましょう。



31 言語対応

Free





# 2020年度 児童クラブに入る 児童を 募集します

児童クラブは 家族が 仕事などで 忙しく 学校から 子どもが 帰ってきても 世話を することが できないときに 子どもの 世話を してくれる ところです。  
 児童クラブに 入るには 申し込んで ください。



## 申し込み 方法

11月29日(金)までに 申請書を書いて 必要な 書類と 一緒に 市役所 子育て支援課へ 出して ください。申請書は 11月1日(金)から 市役所 子育て支援課で 配ります。西尾市の ホームページからも 申請書を コピー できます。  
 平日 忙しい人や ポルトガル語の 通訳が 必要な人は 11月24日(日) 午前9時から 正午に 市役所 多目的室(1階)で 受け付けを します。

児童クラブに 入れる 人：小学1年生から 6年生までの 子ども

利用する日：2020年 4月1日(水) から 2021年 3月31日(水) の 1年間

時間：学校が 終わった 後から 午後6時30分の 間で 必要な 時間

費用：1ヶ月あたり 5,000円 (しかし 7月は 8,000円、8月は 9,500円。

おやつを 食べる 場合は おやつ代 1か月あたり 1,000円が 必要です)

※午後6時30分まで 利用するときは 1か月あたり さらに 500円 必要です。

児童クラブについて 詳しく 知りたい 人は 市役所へ 聞いて ください。

<問い合わせ先> 市役所1階 子育て支援課 窓口番号③ 電話 0563-65-2108

## あいさつを しましょう



日本人は あいさつを とても 大切に します。

あいさつは 人と 仲良くなるために とても 大切な ことです。

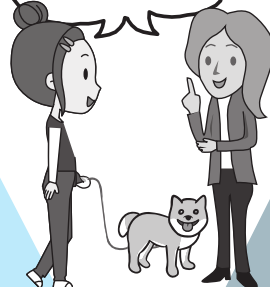
### 昼

### 朝

おはよう  
ございます。



こんにちは。



### 夜

こんばんは。



# はなし ごみの話

# こがたか でん す かた ～小型家電の捨て方～

ごみの正しい捨て方を覚えてください。  
分からないときは近くの日本人に聞いてください。

## ● 小型家電は「資源の日」に捨ててください

「資源の日」は1か月に2日間だけです  
「資源の日」は住んでいる場所で決まっています。

## ● 小型家電……小さくて電気を使う道具

### 出せるもの

例えば) パソコン ゲーム機 ドライヤー  
カメラ 携帯電話 コード類

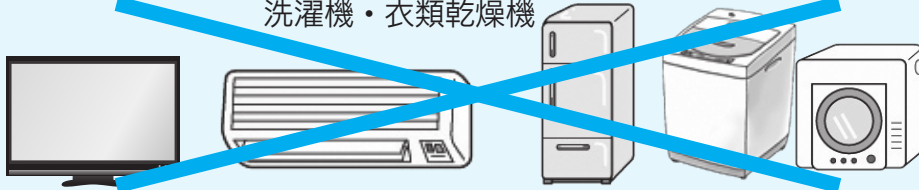


みどりいろの箱に入れる



### 出せないもの

テレビ エアコン 冷蔵庫  
洗濯機・衣類乾燥機



でんきや 電器屋に相談する



<問い合わせ先> クリーンセンター ごみ減量課 電話 0563-34-8113

# こんげつ ぜいきん 今月の税金



つぎの税金などの支払い期限は 12月2日(月) です。

税金などの名前	問い合わせ先
国民健康保険税 (第5期)	保険年金課 国民健康保険担当 電話 0563-65-2103
介護保険料 (第5期)	長寿課 保険料担当 電話 0563-65-2118
後期高齢者医療保険料 (第5期)	保険年金課 後期高齢者医療担当 電話 0563-65-2105

## [支払いはやめに!]

支払いを忘れないようにするには口座振替が便利です。口座振替はあなたの西尾市の税金を銀行の口座から自動で支払うことです。税金を口座振替で支払う人は支払い期限の前の日までに口座の残りのお金を確認してください。

# 12月の市民相談



## 外国人相談

生活の困っていることを相談 できます。  
 スペイン語 ポルトガル語 英語 日本語を  
 使うことができます。

12月6日(金)	午後1時～午後4時	市役所11相談室(1階)
12月20日(金)	午後1時～午後4時	市役所11相談室(1階)

＜問い合わせ先＞ 市役所2階 地域つながり課 窓口番号⑥ 電話 0563-65-2178



## 市税相談

西尾市の税金の支払いの相談ができます。  
 支払いもできます。

① 12月12日(木)	午後6時～午後8時	市役所 収納課(2階)
② 12月15日(日)	午前8時30分～正午	市役所 行政情報コーナー(1階)

＜問い合わせ先＞ 市役所2階 収納課 徴収担当 窓口番号② 電話 0563-65-2129



## 育児・虐待相談/DV相談/ 母子・父子家庭相談

相談したい人は市役所に来てください。  
 または電話してください。

- ・子どもを育てることについて困っていることを相談できます。
- ・お父さん または お母さん から 子どもへの暴力について困っていることを相談できます。
- ・夫 妻 恋人などからの暴力について困っていることを相談できます。
- ・お父さん または お母さんだけで 子どもを育てている 家庭の困っていることを相談できます。

※ポルトガル語の  
 通訳が欲しいときは  
 午後4時までに  
 来て ください。

＜問い合わせ先＞ 市役所4階 家庭児童支援課 窓口番号④ 電話 0563-56-3113

＜受付時間＞ 月曜日～金曜日 午前8時30分～午後5時

※暴力…叩くこと 蹴ること 大声で なること 食事を あたえないこと など



## 児童相談

- ・子どもの 学校生活などで 困っていることを 相談 できます。

＜問い合わせ先・受付時間＞

市役所4階 家庭児童支援課 窓口番号④ 電話 0563-56-0324

月曜日～金曜日 午前9時～午後4時

西尾市総合福祉センター 電話 0563-56-5900 土曜日 午前9時～正午 ※通訳 なし





## 子どもの健康診査 (体に悪いところがないか調べること)

【注意】保健センターが行う健康診査は0円でできます。

①『問診票』と『母子健康手帳』を持って保健センターに来てください。

『問診票』は自分の家で書いてください。

②来ることができないときは1週間前までに保健センターに電話してください。

？こんなときは保健センターに聞いてください。

- ・台風で風が強いとき(中止になるかもしれません。)
- ・子どもが病気するとき(健康診査ができないかもしれません。)



## 子どもの予防接種 (病気にかからないようにするための注射)

【注意】西尾市がお知らせする予防接種は0円でできます。

①予防接種の詳しい内容を市ホームページやチラシを見てください。

(<http://www.city.nishio.aichi.jp/index.cfm/6,1500,65,541,html>)

どんな予防接種があるかどうやって『予診票兼接種依頼書』を手に入れるか調べてください。

②予防接種ができる病院や期間(いつからいつまで)は決まっています。あなたが病院に予約してください。

③『予診票兼接種依頼書』と『母子健康手帳』を持って病院に行ってください。

？こんなときは保健センターに聞いてください。

- ・『予診票兼接種依頼書』がないとき
- ・他の市で予防接種をしたいとき

<問い合わせ先> 西尾市保健センター 電話 0563-57-0661



## 予防接種と健康診査の問い合わせ先

### 西尾市保健センター

電話 0563-57-0661

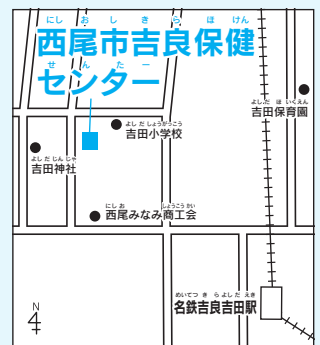
住所 西尾市熊味町  
小松島 32 番地







### 西尾市吉良保健センター

電話 0563-32-3001

住所 西尾市吉良町  
吉田大切間 17 番地 3



# 12月の健康診査

健康診査の名前 / 子どもが 生まれたとき	持ち物	西尾市保健センター ※西尾地区に住む人	吉良保健センター ※一色・吉良・幡豆地区に 住む人
<b>4か月児 健康診査</b> 2019年8月生	バスタオル 	1日～8日生 ▶ 12月6日(金) 9日～21日生 ▶ 12月13日(金) 22日～31日生 ▶ 12月20日(金) 【受付】 初めて生まれた子ども 午後1時～午後1時20分 それ以外の子ども 午後0時50分～午後1時10分	12月11日(水) 【受付】 初めて生まれた子ども 午後1時～午後1時20分 それ以外の子ども 午後0時50分～午後1時10分
<b>1歳児 育児相談</b> 2018年12月生	歯ブラシ 2本 	1日～15日生 ▶ 12月5日(木) 16日～31日生 ▶ 12月19日(木) 【受付】 午後1時～午後2時	12月12日(木) 【受付】 午後1時～午後1時40分
<b>1歳6か月児 健康診査</b> 2018年4月生	歯ブラシ 2本 	1日～10日生 ▶ 12月4日(水) 11日～19日生 ▶ 12月18日(水) 20日～30日生 ▶ 12月25日(水) 【受付】午後1時～午後2時	12月3日(火) 【受付】 午後1時～午後2時
<b>2歳児 歯科健康診査</b> 2017年10月生	歯ブラシ 2本 	1日～20日生 ▶ 12月2日(月) 21日～31日生 ▶ 12月16日(月) 【受付】 午後1時～午後2時	12月9日(月) 【受付】 午後1時～午後1時40分
<b>2歳6か月児 歯科健康診査</b> 2017年4月生	歯ブラシ 2本 	12月11日(水) 【受付】 午後1時～午後2時	12月25日(水) 【受付】 午後1時～午後1時40分
<b>3歳児 健康診査</b> 2016年8月生	「お知らせ」に 書いてある もの	12月10日(火)、12月17日(火) 12月24日(火) 【受付】 午後0時50分～午後1時40分	12月27日(金) 【受付】 午後0時50分～午後1時40分



きゅうじつしんりょうあんない

# 休日診療案内

にちようび 曜日や よる 夜に 行くことが できる びょういん 病院の お知らせ



## 小児救急電話相談

まいにち 毎日 午後7時から 次の 日の 午前8時 まで 子どもの 病気 (風邪、熱など) を 電話で 聞くことが できます。

でんわ 電話 # 8000 または 電話 052-962-9900



## 救急医療情報センター

やすみの 休みの 日や 夜に 行くことが できる びょういん 病院を 24時間 いつでも 聞くことが できます。

でんわ 電話 0563-54-1133



## 西尾市休日診療所

(日曜日 祝日 年末年始に 行くことが できる 病院)

『保険証』、『受給者証』、お金などを 持って行って ください。

● 内科・小児科 (お腹が 痛いとき、風邪のとき、子どもが 病気の時)

受付時間 午前8時45分～午前11時30分 / 午後1時～午後4時30分

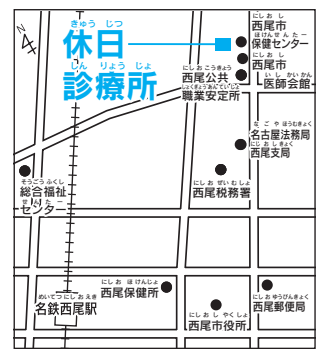
● 歯科 (歯が 痛いとき)

受付時間 午前8時45分～午前11時30分

住所 西尾市熊味町小松島 12 番地 (西尾市保健センター 駐車場の となり)

でんわ 電話 0563-55-0800

※受給者証…色々な 種類が あります。子ども医療費受給者証や 障害者医療費受給者証など です。



## 在宅当番医



(休みの 日に あいている 病院)

診療時間 午前9時～正午、午後1時～午後5時

12月1日(日)	高須病院	電話 0563-72-1701	一色町
12月8日(日)	藤井皮フ科	電話 0563-54-4478	花ノ木町
12月15日(日)	加藤眼科医院	電話 0563-56-3308	矢曾根町
12月22日(日)	西尾病院	電話 0563-57-5138	和泉町
12月29日(日)	湯口眼科医院	電話 0563-57-2078	桜木町
12月30日(月)(年末)	山田産婦人科	電話 0563-56-3245	若松町
12月31日(火)(年末)	小野田整形外科クリニック	電話 0563-54-3022	丁田町



●外国人の人口 10,054人  
●西尾市の人口 172,403人  
(2019年10月1日現在)

①ブラジル人 …… 3,717人  
②ベトナム人 …… 2,355人  
③フィリピン人 …… 1,379人  
④中国人 …… 736人  
⑤インドネシア人 …… 656人  
※その他の国の 人 1,211人

編集・発行

西尾市役所 地域つながり課

〒445-8501 愛知県西尾市寄住町下田22番地  
電話 0563-65-2178 FAX 0563-56-2155