

こだわりのひものときえい
無添加・天日干しのひものを玄関先で販売。

☎ 0563-62-3583 **定休日** 要問い合わせ

住所 西尾市西幡豆町大坪8-1

営業時間 要問い合わせ

お好み焼き 牧野屋

お好み焼きのほか、名物にしがま焼きそばもどうぞ。

☎ 0563-62-5726

住所 西尾市西幡豆町高久15-3

営業時間 15:30-23:00

定休日 火

OH! Manju! 尚美園 菓子舗

地元の食材を使い季節にあわせた和菓子を楽しませてくれる。

☎ 0563-62-2200

住所 西尾市西幡豆町西岡割22-8

営業時間 7:30-19:30 **定休日** 月

William's Gelato

オーガニックでフレッシュ、ビーガンにも対応のジェラート。

☎ 0563-77-6387 **定休日** 火

住所 西尾市寺部町浜田62-1

営業時間 12:00-18:00

山崎合資会社

「尊皇」「幻々」「奥」蔵元直売。甘酒「靴」も人気。

☎ 0563-62-2005

住所 西尾市西幡豆町柿田57

営業時間 8:15-17:00

定休日 日・祝・一部土

マイコンビ ヤマリ

酒・味噌・えびせんべい、幡豆のお土産を販売。

☎ 0563-62-2457

住所 西尾市西幡豆町中郷1

営業時間 8:00-19:30 **定休日** 火

手づくり菓子 なごみ

名物「油菓子」を小道の先の小さな店で販売。

☎ 0563-62-2380 **定休日** 月・木

住所 西尾市寺部町笠外40

営業時間 11:00-17:00

酵素玄米Labo

酵素玄米のごはんと旬野菜ランチ。オリジナル炊飯器の販売。

☎ 0563-62-2606 **定休日** 不定休

住所 西尾市寺部町下字頭285

営業時間 11:30-15:00 (L.O 14:00)

William's Gelato

オーガニックでフレッシュ、ビーガンにも対応のジェラート。

☎ 0563-77-6387 **定休日** 火

住所 西尾市寺部町浜田62-1

営業時間 12:00-18:00

William's Gelato

オーガニックでフレッシュ、ビーガンにも対応のジェラート。

☎ 0563-77-6387 **定休日** 火

住所 西尾市寺部町浜田62-1

営業時間 12:00-18:00

ウミノマエストロ

SUP・カヤック体験、アウトドア用品を取り扱うセレクトショップ。

☎ 0563-62-3033

住所 西尾市寺部町笠外186-36

営業時間 11:00-日没 **定休日** 火

William's Gelato

オーガニックでフレッシュ、ビーガンにも対応のジェラート。

☎ 0563-77-6387 **定休日** 火

住所 西尾市寺部町浜田62-1

営業時間 12:00-18:00

Hazufornia Beach House

海が目の前のカフェ。SUPや焚き火が楽しめる。

☎ 0563-77-4885

住所 西尾市寺部町下字頭73-4

営業時間 9:00-17:00
金土日 9:00-22:00

定休日 木
季節により営業時間変更

ウミノマエストロ

SUP・カヤック体験、アウトドア用品を取り扱うセレクトショップ。

☎ 0563-62-3033

住所 西尾市寺部町笠外186-36

営業時間 11:00-日没 **定休日** 火

RENTAL BICYCLE レンタサイクル にしがま号 **無料**

RENTAL SPOT 東幡豆駅 西浦駅 西幡豆駅 形原駅

電話1本で自転車を無料レンタルできます!!

HOW TO RENTAL 駅の駐輪場に着了たら、協力店に電話をかけ、名前と電話番号等を伝え、指示に従ってください。

西幡豆駅

マイコンビ ヤマリ

☎ 0563-62-2457 **定休日** 火

住所 西尾市西幡豆町中郷1

営業時間 8:00-19:30

東幡豆駅

中新本舗

☎ 0563-62-2259 **定休日** 月

住所 西尾市東幡豆町小見行田10-1

営業時間 8:00-19:00

西浦駅

尾崎自転車店

☎ 0533-57-2735 **定休日** 日

住所 蒲郡市西浦町宮新田15-2

営業時間 8:00-19:00

形原駅

イナヨシモーターサイクル

☎ 0533-57-2740 **定休日** 火

住所 蒲郡市形原町川原2-2

営業時間 9:00-19:00

利用時間 午前9時～午後5時 ※11月～1月は日の入り時刻まで。

返却方法 借りた駅の駐輪場で施錠をし、協力店に電話をかけ、名前等を伝えます。

注意事項 事前の予約はできません。台数に限りがあります。 ※協力店の定休日や臨時休業日等には利用できません。

Access GO TO NISHIGAMA LINE

にしがま線

■ 名鉄名古屋から西尾まで名鉄本線・西尾線で48分
■ 名古屋から蒲郡までJR東海道本線で41分
■ 豊橋から蒲郡までJR東海道本線で11分

発行：名鉄西尾・蒲郡線活性化協議会
西尾市地域つながり課 ☎ 0563-65-2107
蒲郡市交通防犯課 ☎ 0533-66-1156

Nishio Gamagori Line

にしがま線 沿線ガイドマップ

AREA MAP

三河鳥羽駅 MIKAWATOBA STA.
西幡豆駅 NISHIHazu STA.
東幡豆駅 HIGASHIHazu STA.

にしがま線は、今日も走る

西尾駅-蒲郡駅を走る13駅の鉄道路線。海辺の町には、のんびりとした穏やかな時間が流れ、ここだけのグルメや景色がいっぱい。今日は、ガイドマップを片手に町の散策へ出かけよう。



ごえん

地元の魚や野菜をふんだんに使った、あったかい手作り料理。

☎ 0563-63-1026

住所 西尾市西幡豆町中央台18

営業時間 9:00-14:00 **定休日** 火

福寿堂

かぼちゃ饅頭はじめアートなお菓子やパンが楽しめる和菓子屋。

☎ 0563-63-1018

住所 西尾市西幡豆町中央台18

営業時間 10:00-20:00

定休日 年中無休

そば爺 よしみ

東京で50年間そば屋を営んできた店主の手打ちそば。

☎ 080-3506-0370 **定休日** 月・木

住所 西尾市東幡豆町宮司4-1

営業時間 11:00-14:00

お食事処 魚直

とろけるようなギンダラの照り焼きが人気。

☎ 0563-62-2118

住所 西尾市東幡豆町小見行田20-4

営業時間 11:15-14:00 17:00-21:00
※月曜は昼のみ営業

定休日 火・第3月

和食処 愛

新鮮な魚介類はもちろん味噌カツなどのメニューも豊富。

☎ 0563-62-3277

住所 西尾市東幡豆町築園28-1

定休日 水

営業時間 11:00-14:00 16:30-20:30

旬魚食彩 だるま

お寿司や酒の肴に地酒、ラーメンも。持ち帰りもあり。

☎ 0563-62-5963 **定休日** 水

住所 西尾市東幡豆町鍛冶屋畑19-4

営業時間 11:30-13:30 17:00-22:00

えびせんべい処 中新本舗

たこの姿焼き、めひかりの姿焼きが名物。

☎ 0563-62-2259 **定休日** 月

住所 西尾市東幡豆町小見行田10-1

営業時間 8:00-19:00

岡田屋

新鮮魚介を使ったボリューム満点のランチがおすすめ。

☎ 0563-62-5053 **定休日** 火・水

住所 西尾市東幡豆町東浜10-1

営業時間 8:30-22:00

ウミノマエストロ

SUP・カヤック体験、アウトドア用品を取り扱うセレクトショップ。

☎ 0563-62-3033

住所 西尾市寺部町笠外186-36

営業時間 11:00-日没 **定休日** 火

Sunameri

ウミノマエストロ

SUP・カヤック体験、アウトドア用品を取り扱うセレクトショップ。

☎ 0563-62-3033

住所 西尾市寺部町笠外186-36

営業時間 11:00-日没 **定休日** 火

Sunameri

Uelcme Nishio Gamagori

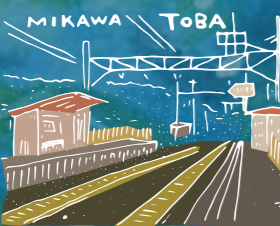
Natural Life

Sunameri

1200年続く重要無形民俗文化財
鳥羽の火祭り



堤防沿いは散歩やサイクリングに最適



1 三河鳥羽駅

海辺の細道を歩いて、
吉良ワイキキビーチへ。



2 見影山穴弘法

祠の中の弘法さん88体
をお参りしながら山頂へ。



5 寺部の海岸一帯



海と空と防波堤。レンタサイクルで走れば、
爽やかな海風を感じることができる。



3 西幡豆駅

線路の南側の駐輪場に
レンタサイクルがある。



6 寺部海水浴場

波の静かなビーチ!東端には
赤い岩「へひり岩」。



7 空と防波堤

晴れた空と防波堤のコントラスト
がフォトジェニック。



4 寺部城址

眼前には海が広がる
幡豆小笠原氏の居城跡。



8 安泰寺

四季折々の花が咲き、かわいい
お地蔵さんがお出迎え。



9 東幡豆 高架下

坂を下って高架下をくぐり抜けられる。
高架ごしの海と赤い電車が絵になる。



10 東幡豆駅

レンタサイクルを借りれば
散歩もらくらく。



12 トンボロ干潟

愛知県オンリーワン!干潮時には
道が現れ、島に歩いて渡れる。

