

西尾・蒲郡線（西尾～蒲郡）の概況

営業キロ：27.3 km（西尾～吉良吉田間 9.7 km、吉良吉田～蒲郡間 17.6 km）

駅数：13 駅（有人駅は西尾駅、吉良吉田駅及び蒲郡駅）

基本ダイヤ：2 本/時

運行本数：西尾～吉良吉田間（平日）76 本/日、（土休日）73 本/日

吉良吉田～蒲郡間（平日）70 本/日、（土休日）70 本/日

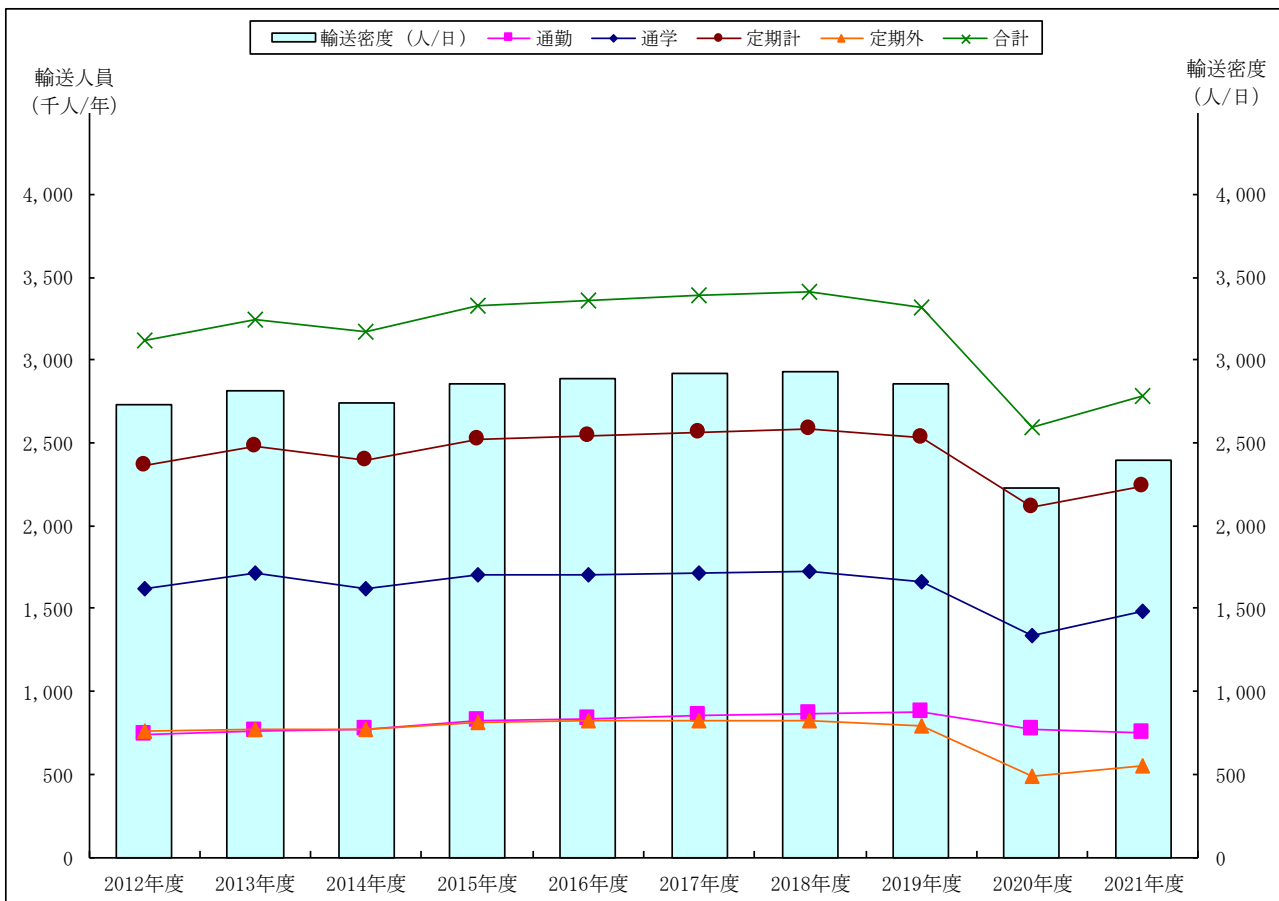
列車組成：西尾～吉良吉田間 2 または 4 両

吉良吉田～蒲郡間 2 両

1 輸送人員及び輸送密度の推移

（単位：千人／年、人／日）

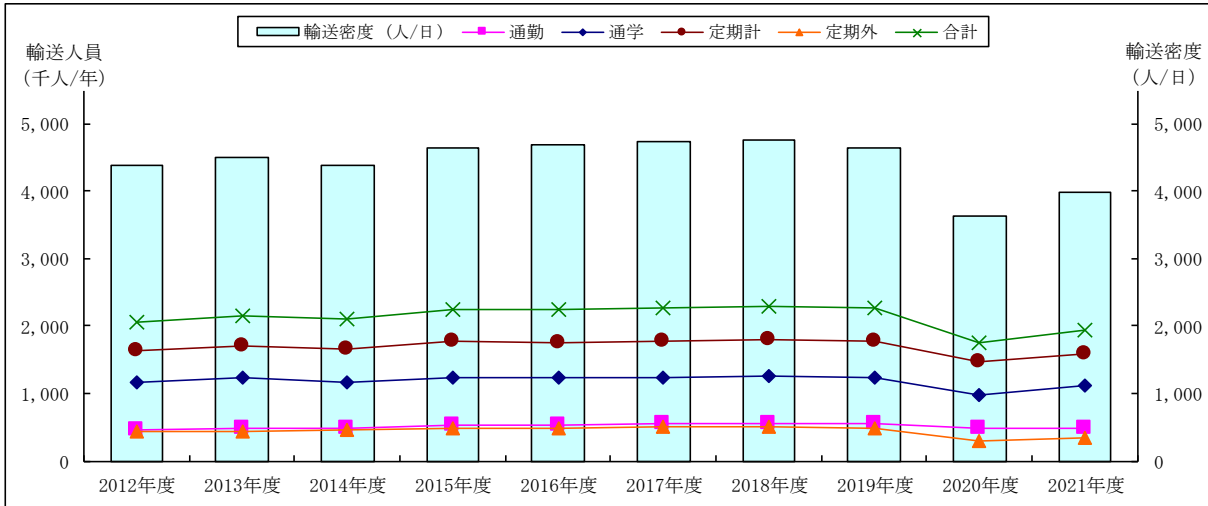
種別	年度	2012	2013	2014	2015	2016	2017	2018	2019	2020	2021	前年比	2012年度比
	年度	年度	年度	年度	年度	年度	年度	年度	年度	年度			
輸送人員 (千人/年)	通勤	738	758	772	826	829	855	862	874	776	755	▲2.7%	2.3%
	通学	1,625	1,717	1,625	1,699	1,709	1,711	1,722	1,661	1,334	1,480	10.9%	▲8.9%
	定期計	2,363	2,475	2,397	2,525	2,538	2,566	2,584	2,535	2,110	2,235	5.9%	▲5.4%
	定期外	757	767	776	808	821	825	825	789	485	552	13.8%	▲27.1%
	合計	3,120	3,242	3,173	3,333	3,359	3,391	3,409	3,324	2,595	2,787	7.4%	▲10.7%
輸送密度 (人/日)		2,730	2,814	2,741	2,862	2,889	2,919	2,926	2,855	2,227	2,395	7.5%	▲12.3%



(参考1) 西尾～吉良吉田間 輸送人員及び輸送密度の推移

(単位：千人／年、人／日)

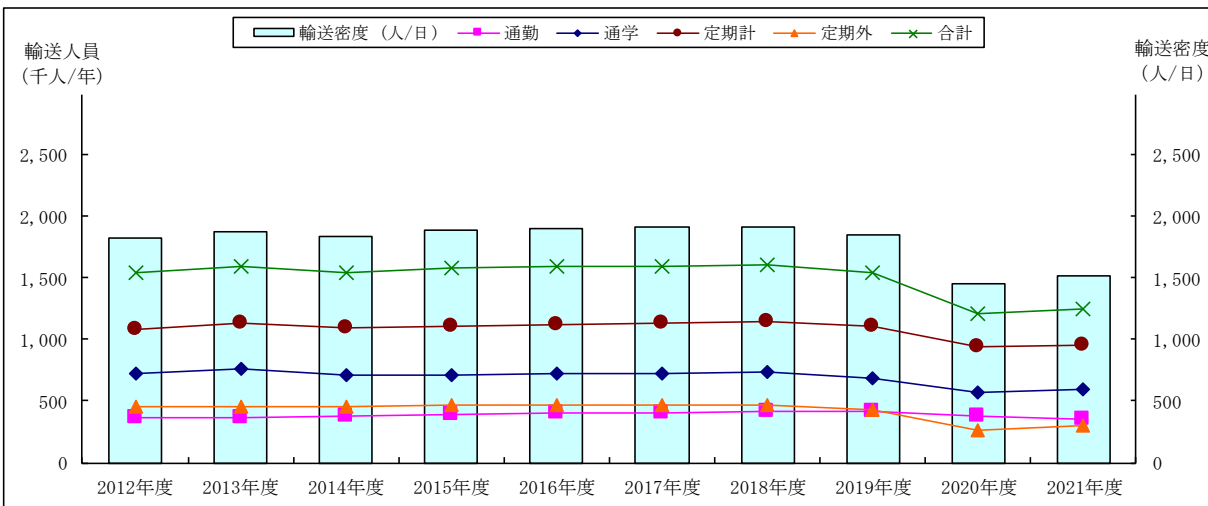
種別	年度	2012	2013	2014	2015	2016	2017	2018	2019	2020	2021	前年比	2012年度比
	年度	年度	年度	年度	年度	年度	年度	年度	年度	年度			
輸送人員 (千人/年)	通勤	468	483	484	531	525	543	544	545	482	487	1.0%	4.1%
	通学	1,169	1,225	1,173	1,240	1,236	1,241	1,246	1,226	980	1,110	13.3%	▲5.0%
	定期計	1,637	1,708	1,657	1,771	1,761	1,784	1,790	1,771	1,462	1,597	9.2%	▲2.4%
	定期外	428	438	456	472	490	494	498	487	298	342	14.8%	▲20.1%
	合計	2,065	2,146	2,113	2,243	2,251	2,278	2,288	2,258	1,760	1,939	10.2%	▲6.1%
輸送密度 (人/日)	4,378	4,510	4,388	4,633	4,677	4,746	4,757	4,649	3,635	3,980	9.5%	▲9.1%	



(参考2) 吉良吉田～蒲郡間 輸送人員及び輸送密度の推移

(単位：千人／年、人／日)

種別	年度	2012	2013	2014	2015	2016	2017	2018	2019	2020	2021	前年比	2012年度比
	年度	年度	年度	年度	年度	年度	年度	年度	年度	年度			
輸送人員 (千人/年)	通勤	361	371	381	396	402	409	413	422	378	353	▲6.6%	▲2.2%
	通学	723	763	710	716	723	725	736	692	565	598	5.8%	▲17.3%
	定期計	1,084	1,134	1,091	1,112	1,125	1,134	1,149	1,114	943	951	0.8%	▲12.3%
	定期外	456	456	449	470	473	466	462	435	268	302	12.7%	▲33.8%
	合計	1,540	1,590	1,540	1,582	1,598	1,601	1,611	1,549	1,211	1,253	3.5%	▲18.6%
輸送密度 (人/日)	1,823	1,879	1,834	1,886	1,904	1,913	1,917	1,854	1,451	1,521	4.8%	▲16.6%	



2 駅別一日平均乗降人員の推移

(単位：人／日、%)

駅名	2012年度	2013年度	2014年度	2015年度	2016年度	2017年度	2018年度	2019年度	2020年度	2021年度	前年比	2012年度比
西尾	9,456	9,789	9,828	10,020	10,323	10,433	10,655	10,487	7,869	8,670	10.2	▲ 8.3
うち蒲郡方面	1,021	998	1,014	1,059	1,143	1,183	1,182	1,119	895	936	4.6	▲ 8.3
福地	1,032	1,145	1,204	1,328	1,318	1,296	1,311	1,337	1,029	1,150	11.8	11.4
上横須賀	1,251	1,257	1,222	1,249	1,250	1,294	1,306	1,294	1,035	1,173	13.3	▲ 6.2
吉良吉田	2,665	2,748	2,658	2,849	2,903	3,005	2,989	2,893	2,211	2,393	8.2	▲ 10.2
三河鳥羽	299	309	276	299	312	326	340	362	274	284	3.6	▲ 5.0
西幡豆	631	645	642	646	644	633	619	604	466	478	2.6	▲ 24.2
東幡豆	445	461	431	410	438	410	403	382	325	335	3.1	▲ 24.7
こどもの国	165	173	156	159	162	155	151	153	121	132	9.1	▲ 20.0
西浦	933	944	893	890	867	853	840	776	621	639	2.9	▲ 31.5
形原	876	916	882	926	941	943	969	921	686	690	0.6	▲ 21.2
三河鹿島	499	543	556	576	601	630	665	646	549	552	0.5	10.6
蒲郡競艇場前	260	256	259	273	274	313	308	318	246	242	▲ 1.6	▲ 6.9
蒲郡	2,652	2,741	2,658	2,771	2,806	2,775	2,796	2,620	2,066	2,131	3.1	▲ 19.6

3 西尾・蒲郡線（西尾～蒲郡間）区間収支

(単位：千円、%)

		2021年度	(参考)			
			2020年度	差異	増減率	
収入	営業収入	旅客運賃	271,631	247,680	23,951	9.7
		定期収入	142,930	134,253	8,677	6.5
		定期外収入	128,701	113,427	15,274	13.5
		その他運賃	139	172	▲ 33	▲ 19.2
		運輸雑収	29,196	31,155	▲ 1,959	▲ 6.3
		厚生福利施設収入	451	458	▲ 7	▲ 1.5
		計(A1)	301,417	279,465	21,952	7.9
	営業外収益	1,119	1,026	93	9.1	
	合計(A2)	302,536	280,491	22,045	7.9	
支出	営業費用	人件費	528,024	524,283	3,741	0.7
		修繕費	135,061	174,165	▲ 39,104	▲ 22.5
		経費	165,546	142,248	23,298	16.4
		諸税	61,071	62,240	▲ 1,169	▲ 1.9
		減価償却費	147,327	147,966	▲ 639	▲ 0.4
		計(B1)	1,037,029	1,050,902	▲ 13,873	▲ 1.3
	営業外費用	21,221	29,124	▲ 7,903	▲ 27.1	
	合計(B2)	1,058,250	1,080,026	▲ 21,776	▲ 2.0	
営業損益 (A1-B1)		▲ 735,612	▲ 771,437	35,825	4.6	
経常損益 (A2-B2)		▲ 755,714	▲ 799,535	43,821	5.5	
営業係数 (B2/A2)		349.8	385.0	▲ 35.2	▲ 9.1	

(以 上)

にしがま線げんき戦略Ⅱ（名鉄西尾・蒲郡線活性化実施計画）に係る現状報告

◆にしがま線げんき戦略Ⅱ（令和3年7月改訂）概要

【計画の主体】 名鉄西尾・蒲郡線活性化協議会

【計画の期間】 令和3年度から令和7年度までの5か年（4期目）

【スローガン】 ウィズコロナにおける利用促進+誘客推進

これまでの利用促進及び誘客推進策を継続しつつ、コロナ時代の新たな利用スタイルの実践を利用者に浸透させ、公共交通全体に及ぶ不安感を払しょくし、ウィズコロナを想定した利用促進策に知恵を絞って取り組んでいく。

【重点目標】 年間輸送人員

年度	3年度	4年度	5年度	6年度	7年度
目標値(千人)	3,067	3,297	3,376	3,392	3,409
目標値伸率		+7.50%	+2.40%	+0.47%	+0.50%
実績値(千人)	2,787				

◆現状報告

【年間輸送人員】

令和3年度 2,787,326人（令和2年度 2,594,821人） 伸率+7.42%

【誘客推進事業の現状】

平成29年度から、名鉄西尾・蒲郡線活性化協議会において名鉄西尾・蒲郡線活性化事業を実施し、誘客推進に取り組んでいる。

<令和4年度の取組み>

- ・にしがま線×愛知こどもの国×駅メモ！&アワメモ！
コラボデジタルスタンプラリー
- ・貸切列車企画「にしがま線は、ミュースカイも走る」
- ・貸切列車企画連動 にしがま線絵画コンクール
- ・貸切列車企画連動 にしがまルシェ
- ・名鉄西浦駅舎ありがとうイベント
- ・駅名愛称命名事業
- ・名鉄フリーきっぷ企画「西尾と蒲郡のんびり鉄道の旅」
- ・第11回にしがまシーサイドウォーク
- ・レンタサイクル事業
- ・SNS（Instagram、Facebook）による情報発信
- ・愛知大学地域貢献事業REGOとの協働事業

令和4年6月6日

にしがま線×愛知こどもの国×駅メモ！&アワメモ！ コラボデジタルスタンプラリー を開催

名鉄西尾・蒲郡線活性化協議会では、名鉄西尾・蒲郡線（にしがま線）の利用促進、にしがま線ファンの獲得、周遊観光の推進などを目的に、特定非営利活動法人フロンティア西尾と株式会社モバイルファクトリーの3者で連携して、にしがま線の各駅と沿線の観光スポットを巡るデジタルスタンプラリーイベントを、7月4日（月）から開催します。



●イベント名

にしがま線×愛知こどもの国×駅メモ！&アワメモ！コラボデジタルスタンプラリー
～マツカ・ウシオと巡る！海と歴史と自然の旅～

●実施期間

令和4年7月4日（月）～令和5年1月31日（火）

●「駅メモ！」シリーズとは

「駅メモ！」シリーズは、株式会社モバイルファクトリーが配信中の位置情報連動型ゲーム「ステーションメモリーズ（略称：駅メモ!）」「駅メモ！ Our Rails（略称：アワメモ!）」のことで、各アプリストアやWebブラウザ向けに提供されています（プロジェクト名：駅メモ！プロジェクト）。全国9,000か所以上ある鉄道駅を対象に、おでかけ記録や称号集めなど、色々な楽しみ方ができるゲームで、簡単操作で手軽にプレイでき、通勤・通学での利用はもちろん、旅行や出張のお供としても楽しめます。今回はアプリ版の「ステーションメモリーズ」とブラウザ版の「駅メモ！ Our Rails」が対象。いずれも基本無料で、アイテム型課金となっています。

●公認でんこ ※でんこは「駅メモ！」シリーズに登場するキャラクターの総称です。

夕陽ヶ丘ウシオ、夕陽ヶ丘マツカの2体

※ウシオとマツカは、愛知こどもの国の蒸気機関車「B11 しおかぜ」「B12 まつかぜ」がモチーフとなっており、今回の企画に合わせ、名鉄西尾・蒲郡線活性化協議会から「にしがま線応援特使」に、愛知こどもの国から「公認キャラクター」にそれぞれ任命されました。

●参加方法

「駅メモ！」シリーズ内で指定された対象駅と対象スポットを実際に訪れてチェックイン（位置登録）をし、ミッションを達成することでゲーム内アイテムを獲得できます。

対象駅を全て集めると西尾市の花であるバラをデザインした夕陽ヶ丘ウシオの限定フィルムを、対象スポットを全て集めると蒲郡市の花であるつつじをデザインした夕陽ヶ丘マツカの限定フィルムをそれぞれ取得できます。 ※フィルムはでんこの着せ替え衣装のことで、

●対象駅と対象スポット

駅…西尾駅、福地駅、上横須賀駅、吉良吉田駅、三河鳥羽駅、西幡豆駅、東幡豆駅、こどもの国駅、西浦駅、形原駅、三河鹿島駅、蒲郡競艇場前駅、蒲郡駅（にしがま線の全13駅）
スポット…西尾市歴史公園、愛知こどもの国 蒸気機関車「こども汽車駅」、蒲郡市 竹島園地（竹島橋入口）

●コラボグッズの販売

販売期間…令和4年7月4日（月）～令和5年1月31日（火）

販売場所等…西尾観光案内所

（販売時間 午前9時30分～午後4時30分／休業日 12月29日～1月3日）

蒲郡市観光協会（ナビテラス内）

（販売時間 午前9時30分～午後5時30分／休業日 12月31日～1月3日）

愛知こどもの国 蒸気機関車「こども汽車駅」特設販売所

（販売時間 午前10時30分～午後4時／販売日 こども汽車運行日のみ（ホームページで要確認））

販売グッズ	種類	金額（税込）	販売数
	アクリルキーホルダー	200円	各種600個 ※カプセルトイ形式の自販機での販売。3種がランダムで排出。
	クリアファイル	300円	1,500枚
	愛知こどもの国園内専用SL記念乗車券	500円	1,000枚 ※記念乗車券で1名様1回乗車できます。
	ペンスタンド	1,000円	300個

●その他

- ・期間中、コラボグッズ販売場所ではデジタルスタンプラリーの対象駅と対象スポットのコンプリート画面を提示すると、先着2,000名にオリジナル描き下ろしデザインの「マツカ・ウシオ」コースターをプレゼントします。
- ・コラボグッズ販売場所付近に、マツカとウシオのBIGパネルを設置します。

●企画実施団体等

- ・名鉄西尾・蒲郡線活性化協議会
会長 颯田洪／事務局 西尾市市民部地域つながり課
- ・特定非営利活動法人フロンティア西尾
理事長 伊藤則男／愛知こどもの国指定管理者
- ・株式会社モバイルファクトリー
代表取締役 宮嶋裕二／東京都品川区西五反田7-22-17

●注意事項

- ・記載されている会社名、ロゴマーク、製品名などは、各社の登録商標または商標です。
- ・イラスト使用を希望される場合はお問い合わせください。



左：ウシオ 右：マツカ

【担当者コメント】

今回のコラボデジタルスタンプラリーは、今までとは違う層にもリーチできる取り組みであると考えています。車窓から海や山の景色を楽しみながら、にしがま線の各駅と沿線の観光スポットを訪れるとともに、西尾と蒲郡が誇る数々のグルメも満喫していただければと思います。石炭を燃料にして蒸気力で力強く走る本物の蒸気機関車にも、ぜひ乗ってみてください。

問 合 先 市民部地域つながり課地域支援担当（名鉄西尾・蒲郡線活性化協議会事務局）山崎・鈴木恵
電話番号 0563-65-2107（ダイヤルイン）

資料の配布目的（ 告知希望 取材希望 情報提供 ） 添付資料（ 無 ）
会場が非公開等の場合（ 冒頭のみ公開 全て非公開 一部非公開 ）

令和4年7月25日

貸切列車企画 ～にしがま線は、ミュースカイも走る～ にしがま線で2000系車両の貸切列車を運行

令和3年12月に西尾市・蒲郡市・名古屋鉄道株式会社の3者で締結した「名鉄西尾・蒲郡線に関する連携合意書」に基づく「地域参画体制の強化」「地域とともに更なる観光推進」の取り組みの一環として、名鉄西尾・蒲郡線活性化協議会では、名鉄西尾駅～蒲郡駅間の貸切列車を運行します。

中部国際空港行き「ミュースカイ」で運用されている2000系の車両を使用して、「三河湾号」の系統板を付けた4両編成で運行します。

親子枠

対象：小学生以下とその保護者（1組2人）

定員：各便43組（抽選）

参加費：1組1,000円（運賃込み）

一般枠

対象：市内在住または在学、在勤の方
（1応募につき最大2人まで）

定員：各便86人（抽選）

参加費：1人1,000円（運賃込み）



■共通事項

日時：9月10日（土）10:57発、12:57発

9月23日（祝）10:57発、12:57発

※いずれも西尾駅発。蒲郡駅まで直通で約40分の乗車です。

■申込方法

・8月1日（月）～19日（金）に、はがきまたは電子申請・届出システムでお申し込みください。

・はがきの場合は、参加者全員の郵便番号・住所・氏名・生年月日・電話番号・希望日時を記入の上、西尾市役所地域つながり課（〒445-8501 住所不要）へ。



電子申請・届出システム

■その他

- ・親子枠は1組1セット、一般枠は1人1セットの記念グッズ付き。
- ・応募は申込者・同乗者問わず、参加者1人につき1回のみ有効。
- ・貸切列車は片道みの運行。帰りの運賃は各自負担。
- ・9月10日（土）は西尾駅、9月23日（祝）は蒲郡駅で、キーホルダーなどの鉄道グッズの販売や、ミュースカイの顔出しパネルの展示などもあります。
- ・9月10日（土）は、西尾駅改札すぐの多目的交流スペース「おいでつき」と西尾駅東駅前広場で、にぎわい創出イベントを同時開催。

■担当者コメント

普段はにしがま線を走ることのない2000系「ミュースカイ」に乗って、西尾～蒲郡間を直通でお楽しみいただける企画です。実際に乗っていただく方はもちろん、乗らずに撮影を目的とされる方にもお楽しみいただけるものと考えています。もしかしたら、にしがま線沿線の方には懐かしの「ミュージックホーン」を聞くことができるかもしれませんね。

問合先 市民部地域つながり課地域支援担当（名鉄西尾・蒲郡線活性化協議会事務局）山崎・鈴木恵
電話番号 0563-65-2107（ダイヤルイン）

資料の配布目的（ 告知希望 取材希望 情報提供 ） 添付資料（ 有 無 ）
会場が非公開等の場合（ 冒頭のみ公開 全て非公開 一部非公開（ ） ）

令和4年7月25日

～にしがま線とぼく・わたし～ にしがま線絵画コンクール

令和3年12月に西尾市・蒲郡市・名古屋鉄道株式会社の3者で締結した「名鉄西尾・蒲郡線に関する連携合意書」に基づく「地域参画体制の強化」「地域とともに更なる観光推進」の取り組みの一環として、名鉄西尾・蒲郡線活性化協議会では、保育園・幼稚園・こども園の年長児を対象とした「にしがま線絵画コンクール」を開催します。

■テーマ

にしがま線とぼく・わたし

■応募期間

8月1日（月）～9月30日（金）

■対象

西尾市内に在住または在園の保育園・幼稚園・こども園の年長児



■応募方法

専用の画用紙に、にしがま線に関する作品（電車や沿線の風景）を描いて、西尾市役所地域つながり課または各支所へ持参してください。

※専用の画用紙は、地域つながり課または各支所で配布します。

※応募絵画の受け付けは、開庁時間のみ（土・日曜日、祝日を除く午前8時30分～午後5時15分）。

■表彰・発表

- ・入賞作品80点を選定します。
- ・入賞作品は、11月上旬から約2か月間、主に蒲郡線で運行している白帯車両内に掲出予定です。

■担当者コメント

今回のコンクールは、にしがま線沿線地域に住む子どもたちにマイレール意識を高めてもらおうと実施するものです。にしがま線を走る赤い電車を、お気に入りの風景を入れて描いた作品を、ぜひご応募ください。

問合先 市民部地域つながり課地域支援担当（名鉄西尾・蒲郡線活性化協議会事務局）山崎・鈴木恵
電話番号 0563-65-2107（ダイヤルイン）

資料の配布目的（ 告知希望 取材希望 情報提供 ） 添付資料（ 有 無 ）
会場が非公開等の場合（ 冒頭のみ公開 全て非公開 一部非公開 ）

令和4年8月26日

貸切列車「にしがま線は、ミュースカイも走る」連動企画 にしがまるシェを開催

名鉄西尾・蒲郡線活性化協議会では、9月10日（土）と23日（金・祝）に、中部国際空港アクセス特急「ミュースカイ」用の2000系車両を使用して名鉄西尾駅～蒲郡駅間の貸切列車を運行します。

その企画と連動する形で、多目的交流スペース「おいでつき」および西尾駅東駅前広場において、9月10日（土）に「にしがまるシェ」を開催します。入場は無料で、どなたでもご参加いただけます。

■日時

9月10日（土）午前10時～午後4時

■場所

- ・多目的交流スペース「おいでつき」（西尾駅改札出てすぐ右）
- ・西尾駅東駅前広場（西尾駅構内を東側に出てすぐの時計台がある広場）

■内容

【おいでつきエリア】

飲食ブース：赤堀製茶場（抹茶スイーツ〈どら焼き・水まんじゅう・アイス〉）、
CAFE HOTCH POTCH（焼き菓子、ドリンク）、やっこ酒店（飲料）

名鉄ブース：記念キーホルダーなどの販売（※）、ミュースカイ顔出しパネル
※販売個数500個（なくなり次第終了）、午前10時から名鉄ブースで
販売開始。1個600円、1回の購入で2個まで。

にしがま写真館：会場壁面に鉄道写真の展示

【西尾駅東駅前広場エリア】

西尾市消防団防災ひろば：消防車展示・撮影、缶バッチ作り体験、水消火器体験、もくもくハウス
キッチンカー：キッチンGoen（キューバサンド、ドリンク）、まる天（お好み焼き、玉せん、かき氷）、
ニシオシティダイナー（ガーリックシュリンプ、ブリトー）

■その他

- ・貸切列車企画は、令和3年12月に西尾市・蒲郡市・名古屋鉄道株式会社の3者で締結した「名鉄西尾・蒲郡線に関する連携合意書」に基づく「地域参画体制の強化」「地域とともに更なる観光推進」の取り組みの一環として実施するものです。
- ・貸切列車は西尾～蒲郡の運行が両日（9/10・23）とも10:57発・12:57発、蒲郡～西尾の運行が両日とも12:02発・14:02発です。西尾発は西尾市が、蒲郡発は蒲郡市がそれぞれ募集。当日はかつて西尾・蒲郡線を走っていた特急の名称「三河湾号」の系統板を付けて運行します。

■担当者コメント

おいでつきエリアの名鉄ブースでは、「三河湾号」の復活運転を記念したキーホルダーが数量限定で販売されます。イベントを連動して実施することで、駅前のにぎわいの創出、地域経済の活性化につなげたいとしています。貸切列車の参加者はもちろん、鉄道ファンや地域の皆さんにもお楽しみいただければと考えています。

問合先 市民部地域つながり課地域支援担当（名鉄西尾・蒲郡線活性化協議会事務局）山崎・鈴木恵
電話番号 0563-65-2107（ダイヤルイン）

資料の配布目的（ 告知希望 取材希望 情報提供 ） 添付資料（ 有 無 ）
会場が非公開等の場合（ 冒頭のみ公開 全て非公開 一部非公開（ ） ）

記念キーホルダー イメージ



おもて



うら

駅舎に
ありがとうを伝えよう!
西浦駅



秋から冬にかけて西浦駅の「駅舎」が老朽化のため取り壊され、西浦駅待合所(仮称)に生まれ変わります。
取り壊し前に、みんなの思いが詰まった駅舎にありがとうを伝えよう。

日時

令和4年 8月27日 土 午前9時30分～午後4時

場所

名鉄西浦駅

駅がなくなるわけではありません

主催:名鉄西尾・蒲郡線活性化協議会



8月27日、西浦駅で



「駅舎ありがとうイベント」を開催します!

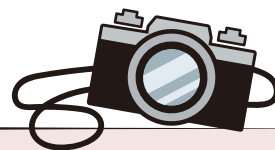
① 2駅スタンプラリー

電車に乗って西浦駅、こどもの国駅の駅舎に置いてあるスタンプを集めよう。専用台紙は西浦駅とこどもの国駅にあります。(先着1,000枚・お一人様1枚限り) 2つ集めた方には記念グッズをプレゼント!(両駅合わせて先着500個)



② 撮影用ボード設置

記念撮影の顔出しパネルを設置します。駅舎との思い出の1枚を残しておこう。



③ メッセージボード設置

メッセージボードを西浦駅に設置します。電車や駅の思い出を自由に書き込んでください。



名鉄協力

④ きっぷ売り場をオープン

普段は閉じているきっぷ売場をオープンして記念乗車券を販売します。

名鉄協力

⑤ 記念入場券発売

ありがとう西浦駅記念入場券を発売します。
(西浦駅は当日の午前9時30分～午後3時30分のみ発売、8月28日(日)以降は、蒲郡駅・吉良吉田駅、西尾駅で発売を予定)

発売金額 4枚つづりで680円 発売枚数 限定1,500枚(お一人様3セットまで)

お願い

- ※熱中症等の体調管理や天候への対策は、ご自身で十分にご注意ください。
- ※新型コロナウイルス感染防止のため、マスク着用・手指の消毒にご協力ください。
- ※新型コロナウイルス感染症の拡大の状況により、イベント内容の変更や中止の場合があります。
- ※最新の情報は蒲郡市ホームページをご覧ください。

問い合わせ先

名鉄西尾・蒲郡線活性化協議会 (事務局 蒲郡市役所 交通防犯課)

☎ 0533-66-1156

※追加情報は、蒲郡市ホームページにてお知らせします。

蒲郡市ホームページ



にしがま線は、今日も走る
instagram



にしがま線は、今日も走る
Facebook



資料3

名鉄西尾・蒲郡線（西尾～蒲郡間） 月別輸送人員の実績

【コロナ前(H30)との比較】

取扱注意

■西尾・蒲郡線(西尾～蒲郡間)

(単位:人) (単位:人)

		4月	5月	6月	7月	8月	9月	10月	11月	12月	1月	2月	3月	計	～8月累計
R 4 年 度	通勤	65,160	68,040	69,420	66,660	64,560								333,840	333,840
	通学	139,440	140,520	139,860	133,140	112,800								665,760	665,760
	定期外	52,275	58,704	53,229	56,187	62,554								282,949	282,949
	計	256,875	267,264	262,509	255,987	239,914	0	0	0	0	0	0	0	1,282,549	1,282,549
H 30 年 度	通勤	73,380	75,660	73,740	74,220	72,360	72,060	70,380	69,480	66,480	70,200	68,100	76,260	862,320	369,360
	通学	155,640	156,780	155,040	150,240	138,180	153,480	149,160	148,680	136,680	143,460	122,940	111,720	1,722,000	755,880
	定期外	69,985	69,058	64,452	72,681	79,489	62,013	66,788	65,649	70,912	65,482	56,919	81,508	824,936	355,665
	計	299,005	301,498	293,232	297,141	290,029	287,553	286,328	283,809	274,072	279,142	247,959	269,488	3,409,256	1,480,905
伸 率	通勤	△11.2%	△10.1%	△5.9%	△10.2%	△10.8%								△61.3%	△9.6%
	通学	△10.4%	△10.4%	△9.8%	△11.4%	△18.4%								△61.3%	△11.9%
	定期外	△25.3%	△15.0%	△17.4%	△22.7%	△21.3%								△65.7%	△20.4%
	計	△14.1%	△11.4%	△10.5%	△13.8%	△17.3%								△62.4%	△13.4%

参考① 西尾線(西尾～吉良吉田間)

(単位:人) (単位:人)

		4月	5月	6月	7月	8月	9月	10月	11月	12月	1月	2月	3月	計	～8月累計
R 4 年 度	通勤	43,500	45,900	46,560	44,340	42,600								222,900	222,900
	通学	105,480	106,200	105,900	101,400	85,680								504,660	504,660
	定期外	32,379	36,741	32,684	37,259	39,209								178,272	178,272
	計	181,359	188,841	185,144	182,999	167,489	0	0	0	0	0	0	0	905,832	905,832
H 30 年 度	通勤	47,100	48,000	46,440	46,620	45,420	45,060	44,340	43,380	41,040	44,520	42,900	48,840	543,660	233,580
	通学	112,020	113,220	111,600	108,240	99,840	111,300	108,420	107,640	98,640	104,940	88,740	81,900	1,246,500	544,920
	定期外	41,823	41,321	37,892	44,353	49,977	37,262	39,202	40,858	42,872	39,064	34,063	49,440	498,127	215,366
	計	200,943	202,541	195,932	199,213	195,237	193,622	191,962	191,878	182,552	188,524	165,703	180,180	2,288,287	993,866
伸 率	通勤	△7.6%	△4.4%	+0.3%	△4.9%	△6.2%								△59.0%	△4.6%
	通学	△5.8%	△6.2%	△5.1%	△6.3%	△14.2%								△59.5%	△7.4%
	定期外	△22.6%	△11.1%	△13.7%	△16.0%	△21.5%								△64.2%	△17.2%
	計	△9.7%	△6.8%	△5.5%	△8.1%	△14.2%								△60.4%	△8.9%

参考② 蒲郡線(吉良吉田～蒲郡間)

(単位:人) (単位:人)

		4月	5月	6月	7月	8月	9月	10月	11月	12月	1月	2月	3月	計	～8月累計
R 4 年 度	通勤	29,460	30,360	31,260	30,360	29,580								151,020	151,020
	通学	55,500	55,800	55,740	53,220	45,960								266,220	266,220
	定期外	27,998	33,136	30,528	30,337	34,979								156,978	156,978
	計	112,958	119,296	117,528	113,917	110,519	0	0	0	0	0	0	0	574,218	574,218
H 30 年 度	通勤	34,740	36,300	35,520	36,180	35,160	34,920	33,960	33,120	32,040	33,300	31,920	36,120	413,280	177,900
	通学	67,320	67,320	66,780	64,200	58,920	65,400	62,880	63,180	58,260	60,420	54,120	47,100	735,900	324,540
	定期外	39,587	39,215	37,151	39,915	43,277	35,168	39,656	35,275	39,674	36,889	31,663	44,227	461,697	199,145
	計	141,647	142,835	139,451	140,295	137,357	135,488	136,496	131,575	129,974	130,609	117,703	127,447	1,610,877	701,585
伸 率	通勤	△15.2%	△16.4%	△12.0%	△16.1%	△15.9%								△63.5%	△15.1%
	通学	△17.6%	△17.1%	△16.5%	△17.1%	△22.0%								△63.8%	△18.0%
	定期外	△29.3%	△15.5%	△17.8%	△24.0%	△19.2%								△66.0%	△21.2%
	計	△20.3%	△16.5%	△15.7%	△18.8%	△19.5%								△64.4%	△18.2%

名鉄西尾・蒲郡線（西尾～蒲郡間） 月別輸送人員の実績

取扱注意

■西尾・蒲郡線（西尾～蒲郡間）

（単位：人）

		4月	5月	6月	7月	8月	9月	10月	11月	12月	1月	2月	3月	計	～8月累計
R 4 年 度	通勤	65,160	68,040	69,420	66,660	64,560								333,840	333,840
	通学	139,440	140,520	139,860	133,140	112,800								665,760	665,760
	定期外	52,275	58,704	53,229	56,187	62,554								282,949	282,949
	計	256,875	267,264	262,509	255,987	239,914	0	0	0	0	0	0	0	1,282,549	1,282,549
R 3 年 度	通勤	67,140	65,820	65,520	64,560	63,060	61,560	61,740	61,980	58,740	61,860	60,780	62,100	754,860	326,100
	通学	141,060	139,560	140,640	131,040	108,420	126,900	132,960	132,000	122,580	124,920	97,020	83,340	1,480,440	660,720
	定期外	44,662	41,246	37,968	45,752	48,749	34,924	51,537	50,297	55,823	47,358	34,496	59,214	552,026	218,377
	計	252,862	246,626	244,128	241,352	220,229	223,384	246,237	244,277	237,143	234,138	192,296	204,654	2,787,326	1,205,197
伸 率	通勤	△2.9%	+3.4%	+6.0%	+3.3%	+2.4%								△55.8%	+2.4%
	通学	△1.1%	+0.7%	△0.6%	+1.6%	+4.0%								△55.0%	+0.8%
	定期外	+17.0%	+42.3%	+40.2%	+22.8%	+28.3%								△48.7%	+29.6%
	計	+1.6%	+8.4%	+7.5%	+6.1%	+8.9%								△54.0%	+6.4%

参考① 西尾線（西尾～吉良吉田間）

（単位：人）

		4月	5月	6月	7月	8月	9月	10月	11月	12月	1月	2月	3月	計	～8月累計
R 4 年 度	通勤	43,500	45,900	46,560	44,340	42,600								222,900	222,900
	通学	105,480	106,200	105,900	101,400	85,680								504,660	504,660
	定期外	32,379	36,741	32,684	37,259	39,209								178,272	178,272
	計	181,359	188,841	185,144	182,999	167,489	0	0	0	0	0	0	0	905,832	905,832
R 3 年 度	通勤	42,780	41,820	41,700	41,220	40,080	39,000	40,500	40,380	38,160	40,500	39,900	40,860	486,900	207,600
	通学	105,720	104,400	105,480	98,700	81,240	94,740	100,080	99,120	91,560	93,540	72,540	63,540	1,110,660	495,540
	定期外	27,166	24,775	22,176	28,829	31,010	21,807	31,763	30,797	34,953	29,800	21,626	37,178	341,880	133,956
	計	175,666	170,995	169,356	168,749	152,330	155,547	172,343	170,297	164,673	163,840	134,066	141,578	1,939,440	837,096
伸 率	通勤	+1.7%	+9.8%	+11.7%	+7.6%	+6.3%								△54.2%	+7.4%
	通学	△0.2%	+1.7%	+0.4%	+2.7%	+5.5%								△54.6%	+1.8%
	定期外	+19.2%	+48.3%	+47.4%	+29.2%	+26.4%								△47.9%	+33.1%
	計	+3.2%	+10.4%	+9.3%	+8.4%	+10.0%								△53.3%	+8.2%

参考② 蒲郡線（吉良吉田～蒲郡間）

（単位：人）

		4月	5月	6月	7月	8月	9月	10月	11月	12月	1月	2月	3月	計	～8月累計
R 4 年 度	通勤	29,460	30,360	31,260	30,360	29,580								151,020	151,020
	通学	55,500	55,800	55,740	53,220	45,960								266,220	266,220
	定期外	27,998	33,136	30,528	30,337	34,979								156,978	156,978
	計	112,958	119,296	117,528	113,917	110,519	0	0	0	0	0	0	0	574,218	574,218
R 3 年 度	通勤	31,980	31,680	31,140	30,660	29,760	29,640	28,200	28,320	27,360	28,020	27,840	28,200	352,800	155,220
	通学	56,280	56,220	56,340	52,380	44,820	51,780	52,740	52,560	50,040	50,820	40,380	33,780	598,140	266,040
	定期外	24,440	23,301	21,976	24,807	27,103	19,036	28,397	28,523	30,222	25,594	18,058	30,482	301,939	121,627
	計	112,700	111,201	109,456	107,847	101,683	100,456	109,337	109,403	107,622	104,434	86,278	92,462	1,252,879	542,887
伸 率	通勤	△7.9%	△4.2%	+0.4%	△1.0%	△0.6%								△57.2%	△2.7%
	通学	△1.4%	△0.7%	△1.1%	+1.6%	+2.5%								△55.5%	+0.1%
	定期外	+14.6%	+42.2%	+38.9%	+22.3%	+29.1%								△48.0%	+29.1%
	計	+0.2%	+7.3%	+7.4%	+5.6%	+8.7%								△54.2%	+5.8%