

社会資本総合整備計画 事後評価書

令和03年06月29日

計画の名称	西尾市における下水道の普及促進（重点計画）												
計画の期間	平成28年度～令和02年度（5年間）								重点配分対象の該当	○			
交付対象	西尾市												
計画の目標	下水道整備を行い、快適な暮らしを実現し、良好な環境を創造する。												
全体事業費（百万円）	合計（A+B+C+D）	13,703	A	13,703	B	0	C	0	D	0	効果促進事業費の割合C / (A+B+C+D)	0	%

番号	計画の成果目標（定量的指標）			
	定量的指標の定義及び算定式	定量的指標の現況値及び目標値		
		当初現況値	中間目標値	最終目標値
		H28年度当初	H30年度末	H32年度末
1	西尾市の下水道処理人口普及率を71.6%（H28年度当初）から79.1%（H32年度末）に増加させる。 下水道処理人口普及率 下水道を利用できる人口（人） / 行政人口（人）	72%	76%	79%

備考等	個別施設計画を含む	-	国土強靱化を含む	-	定住自立圏を含む	-	連携中枢都市圏を含む	-	流域水循環計画を含む	-	地域再生計画を含む	-
-----	-----------	---	----------	---	----------	---	------------	---	------------	---	-----------	---

A 基幹事業

基幹事業（大）	番号	事業 種別	地域 種別	交付 対象	直接 間接	事業者	種別1	種別2	要素となる事業名 （事業箇所）	事業内容 （延長・面積等）	市区町村名／ 港湾・地区名	事業実施期間（年度）					全体事業費 （百万円）	費用 便益比	個別施設計画 策定状況
												H28	H29	H30	H31	R02			
一体的に実施することにより期待される効果																			
備考																			
下水道事業	A07-001	下水道	一般	西尾市	直接	西尾市	管渠（ 污水）	新設	矢作川処理区（未普及）	幹線L=8.4km 枝線L=208.7km	西尾市	■	■	■	■	■	13,703		—
											小計						13,703		
											合計						13,703		

事後評価

○事後評価の実施体制、実施時期

事後評価の実施体制

西尾市上下水道部において実施

事後評価の実施時期

事業終了後、令和3年6月実施

公表の方法

西尾市ホームページに掲載

○事業効果の発現状況

定量的指標に関連する
交付対象事業の効果の発現状況

下水道の整備を行うことにより、生活環境の改善及び公共用水域の水質保全を図ることができた。

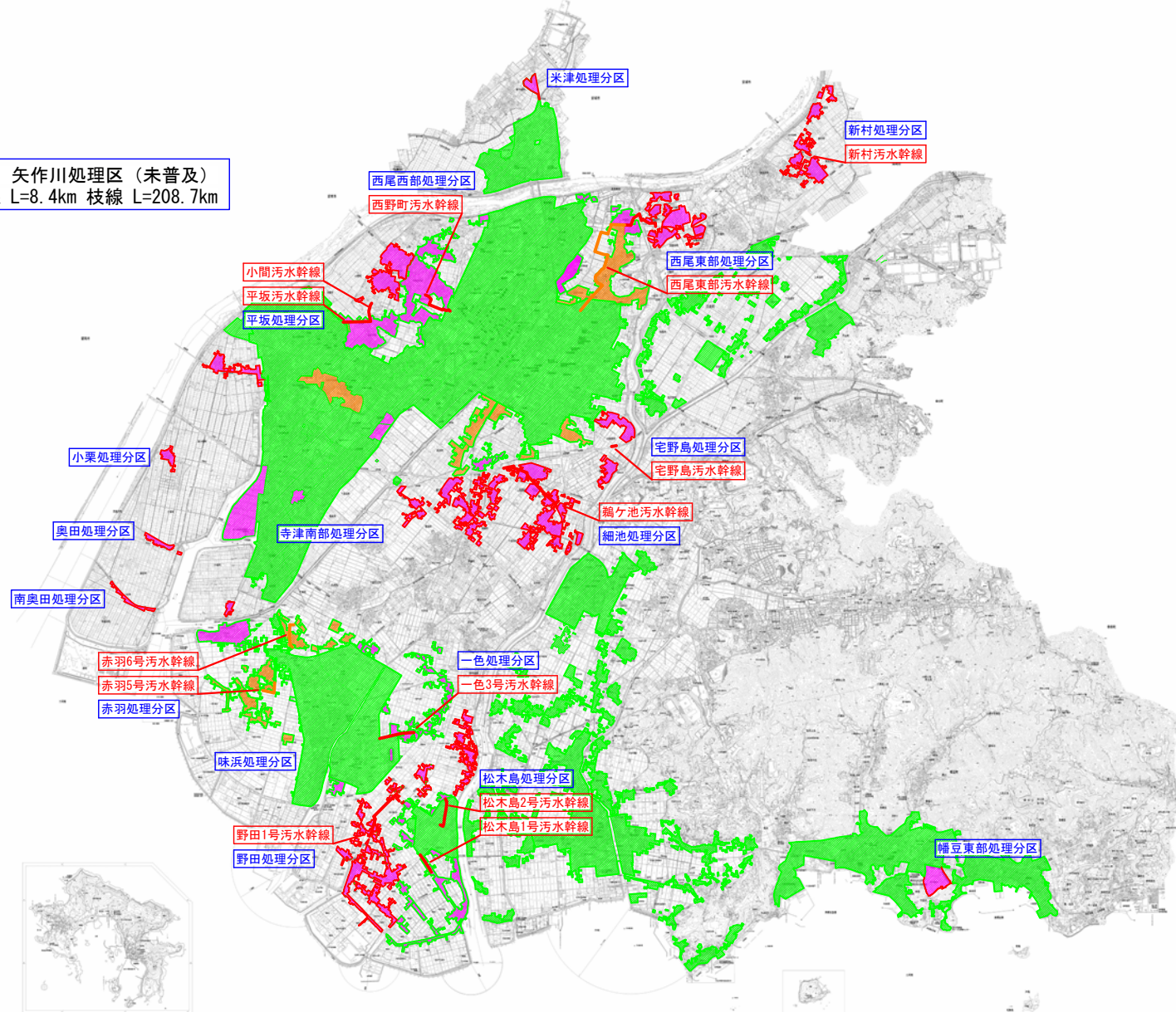
定量的指標以外の交付対象事業の
効果の発現状況（必要に応じて記述）

○特記事項（今後の方針等）

汚水処理施設の早期概成を目標に、引き続き下水道の整備促進を図る。

計画の名称	西尾市における下水道の普及促進		
計画の期間	平成28年度 ~ 平成32年度 (5年間)	交付対象	西尾市

A07-001 矢作川処理区 (未普及)
幹線 L=8.4km 枝線 L=208.7km



凡 例	
	全体計画区域
	事業計画区域
	既整備区域
	H28~H32整備計画区域
	整備計画区域のうち R2未整備済み区域