

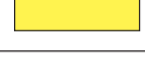





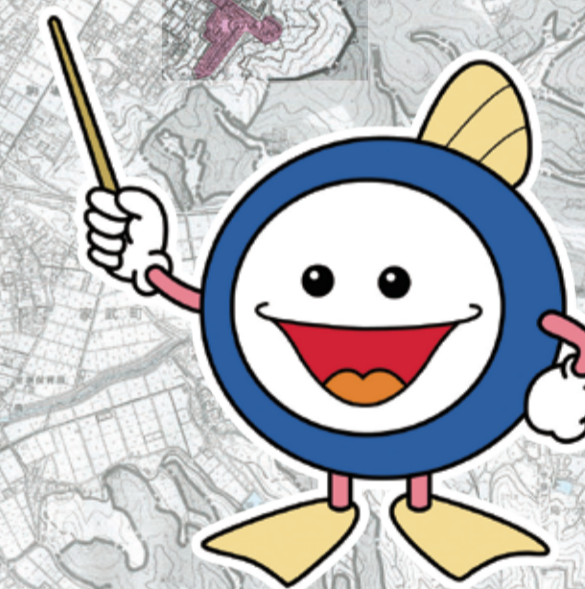
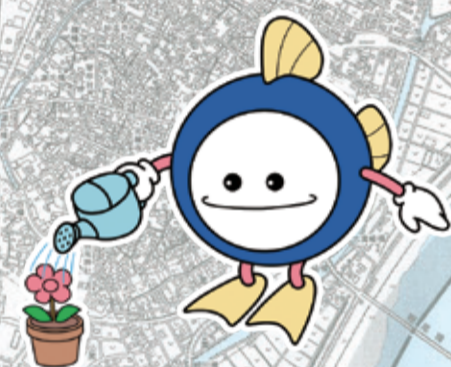
西尾市公共下水道供用区域図 (令和5年度)

下水道への早期接続を!

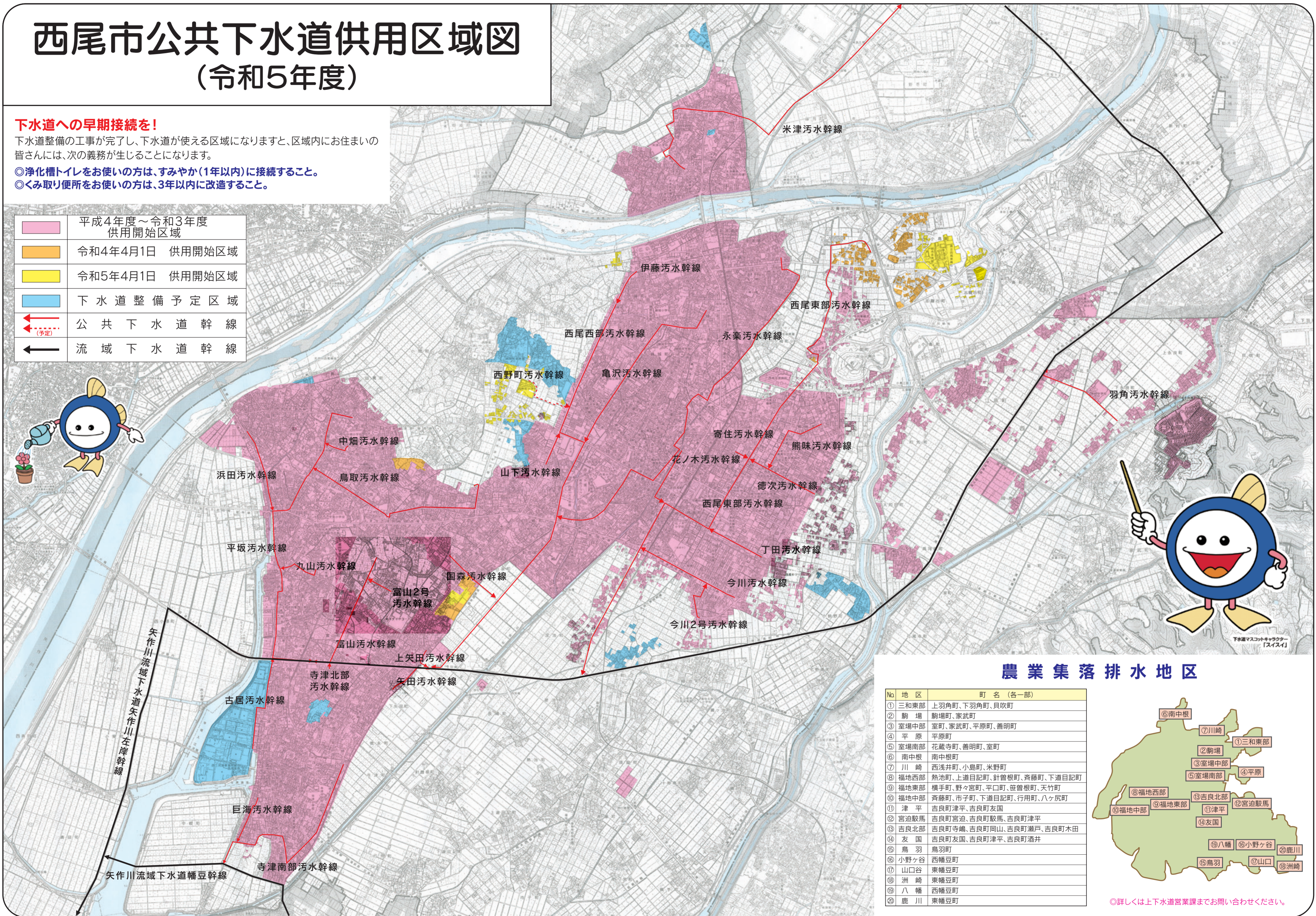
下水道整備の工事が完了し、下水道が使える区域になりますと、区域内にお住まいの皆さんには、次の義務が生じることになります。

- ◎浄化槽トイレをお使いの方は、すみやか(1年以内)に接続すること。
- ◎くみ取り便所をお使いの方は、3年以内に改造すること。

	平成4年度～令和3年度 供用開始区域
	令和4年4月1日 供用開始区域
	令和5年4月1日 供用開始区域
	下水道整備予定区域
	公共下水道幹線 (予定)
	流域下水道幹線



下水道マスコットキャラクター「スイスイ」



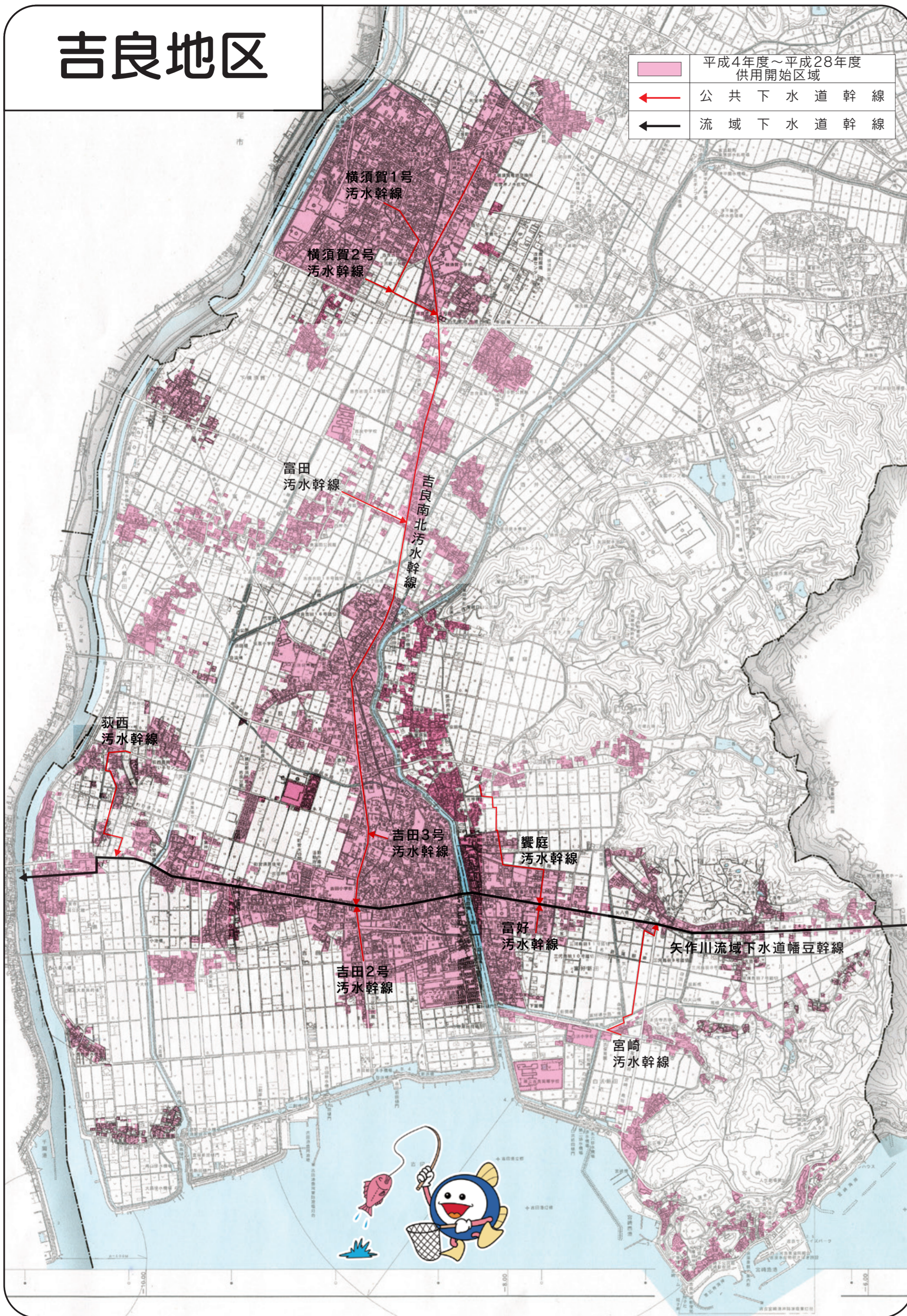
農業集落排水地区

No	地区	町名(各一部)
①	三和東部	上羽角町、下羽角町、貝吹町
②	駒場	駒場町、家武町
③	室場中部	室町、家武町、平原町、善明町
④	平原	平原町
⑤	室場南部	花蔵寺町、善明町、室町
⑥	南中根	南中根町
⑦	川崎	西浅井町、小島町、米野町
⑧	福地西部	熱池町、上道目記町、針曾根町、齊藤町、下道目記町
⑨	福地東部	横手町、野々宮町、平口町、笹曾根町、天竹町
⑩	福地中部	齊藤町、市子町、下道目記町、行用町、八ヶ尻町
⑪	津平	吉良町津平、吉良町友国
⑫	宮迫駒馬	吉良町宮迫、吉良町駒馬、吉良町津平
⑬	吉良北部	吉良町寺嶋、吉良町岡山、吉良町瀬戸、吉良町木田
⑭	友国	吉良町友国、吉良町津平、吉良町酒井
⑮	鳥羽	鳥羽町
⑯	小野ヶ谷	西幡豆町
⑰	山口谷	東幡豆町
⑱	洲崎	東幡豆町
⑲	八幡	西幡豆町
⑳	鹿川	東幡豆町

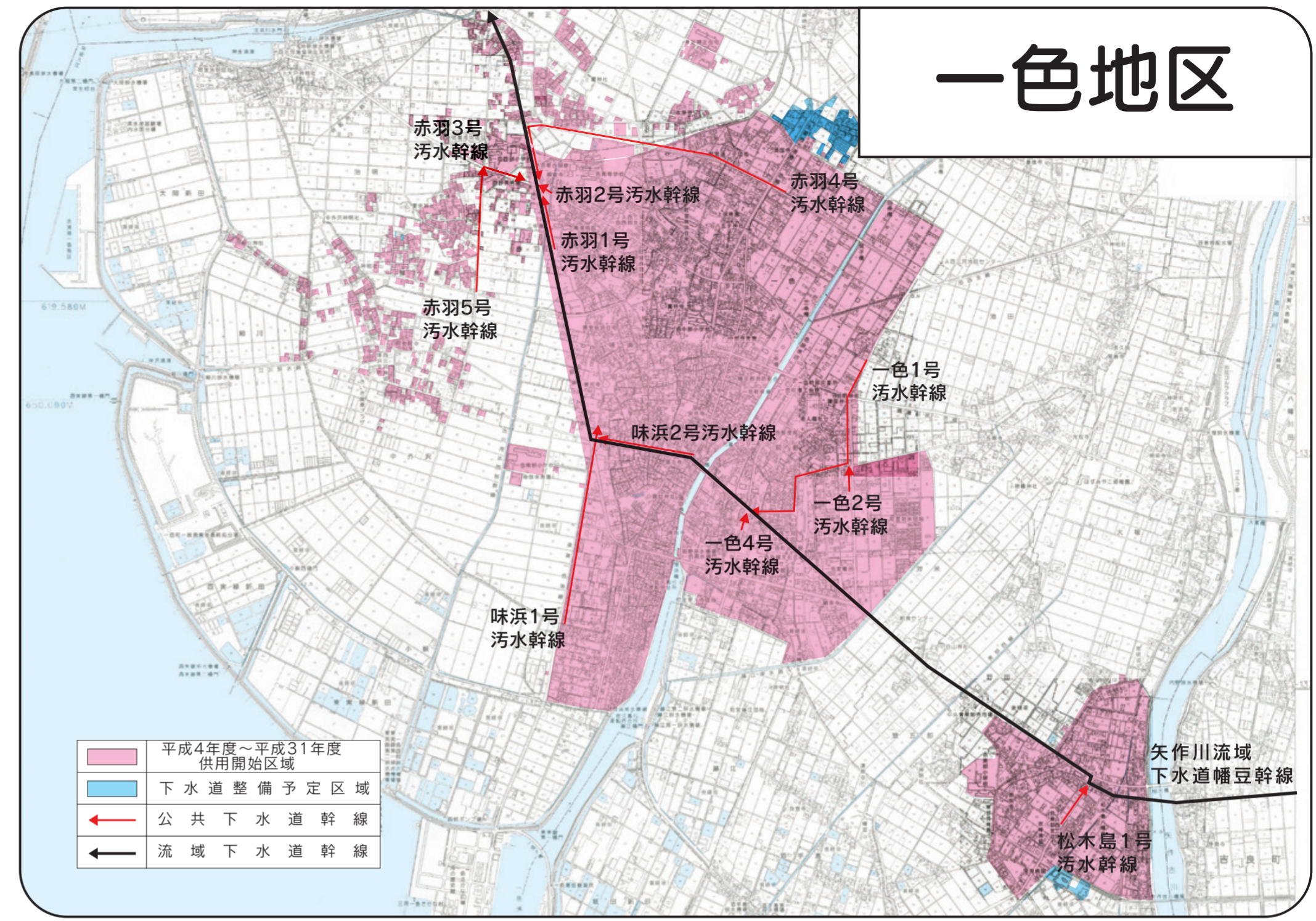


◎詳しくは上下水道営業課までお問い合わせください。

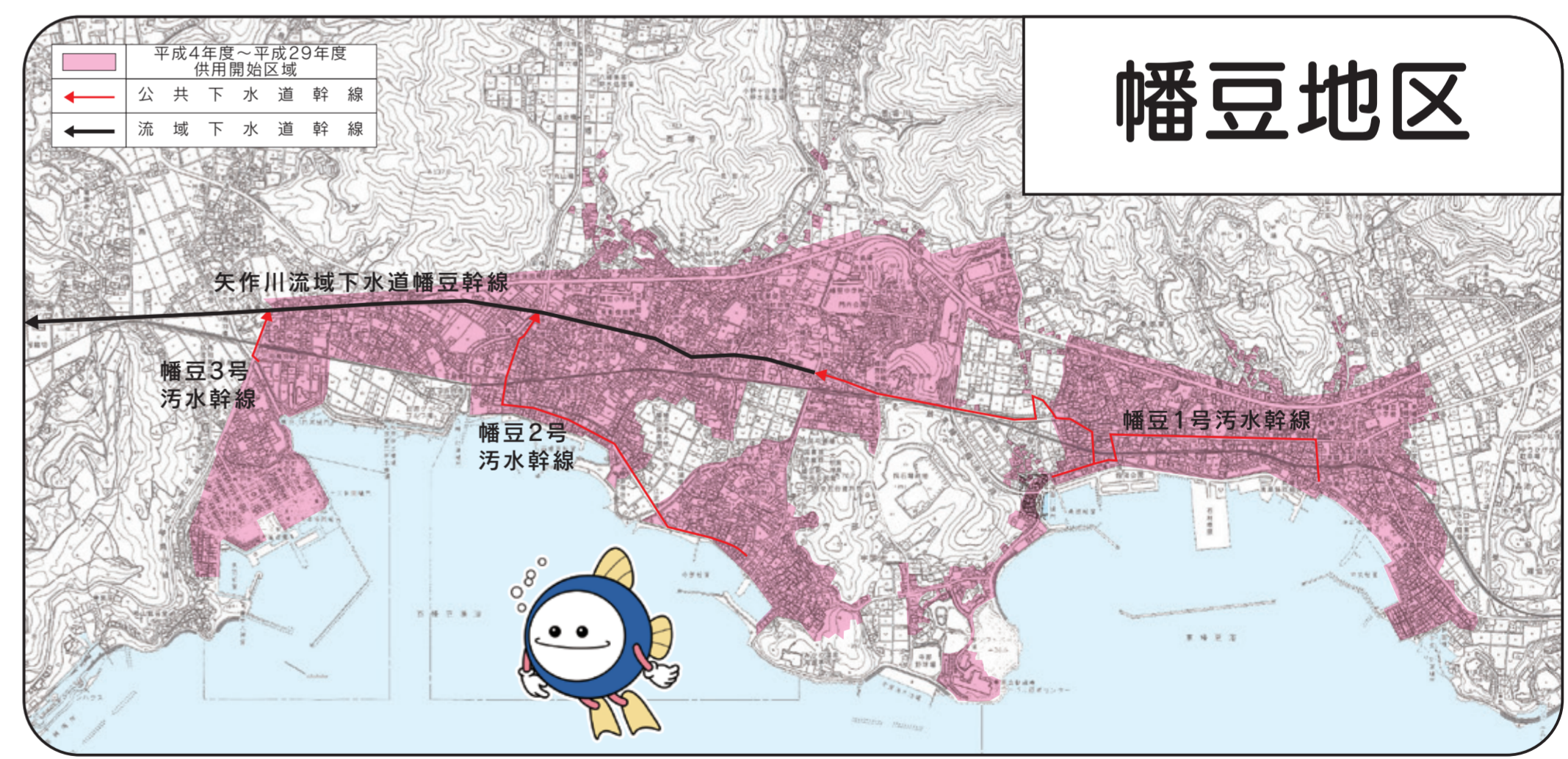
吉良地区



一色地区



幡豆地区



下水道供用地区の皆様へ **公共下水道に早期接続を！**
 くみ取り便所の方は3年以内に改造を、その他の方は**すみやかに**接続をお願いします。
 お問い合わせは 西尾市役所 上下水道営業課 ☎(0563)65-5120