

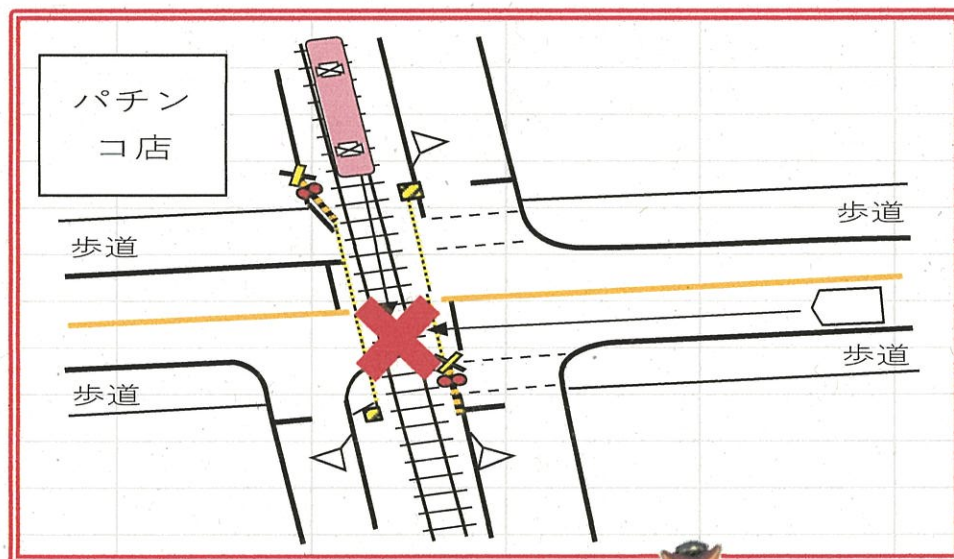
交通死亡事故発生緊急速報

令和5年 No.1 愛知県西尾警察署

線路踏切で軽四貨物車と電車が衝突 50歳代男性が死亡

- 日時 令和5年3月8日（水）午後11時10分ころ
- 場所 愛知県西尾市新渡場地内
- 当事者 軽四貨物車（50歳代男性）×電車
- 概要 西進直進の軽四貨物車が踏切内で南進の電車と衝突

（現場の付近略図）



交通事故を防ぐために



- 踏切前では必ず一時停止し、窓を開け、警報機等の音を確認してから通過しましょう。
- 警報機が鳴って踏切が下りている時は、踏切に進入してはいけません。
- 睡眠不足等、体調が悪い時は運転を控えましょう。

西尾警察署・西尾交通安全協会・西尾安全運転管理協議会