

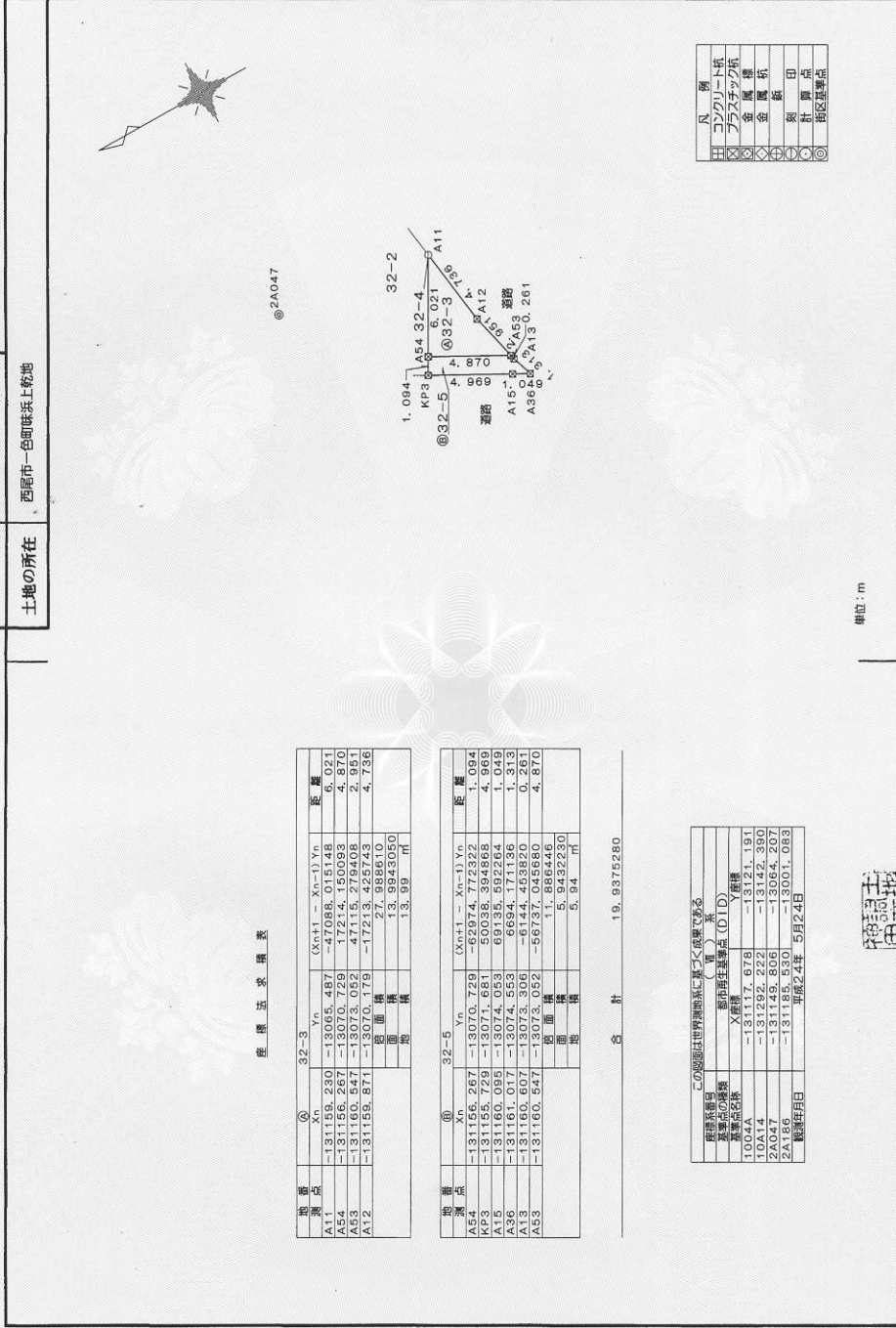
# 地積測量図

物件番号 2

登記年月日：平成24年12月13日

## 主地積所在図

地番	32-3、32-5
土地の所在	西尾市一色町味浜上乾地



座標法求積表

測点	Xn	Yn	(Xn+1 - Xn-1)Yn	距離
A11	-131159.230	-130065.487	-47088.015148	6.021
A54	-131156.287	-13070.729	17214.150093	4.870
A12	-131159.871	-13070.179	-17213.426743	4.736
		陸面積	27.988610	
		陸地積	13.9843050	
			13.99	㎡

測点	Xn	Yn	(Xn+1 - Xn-1)Yn	距離
A54	-131156.287	-13070.729	-62874.772322	1.094
KP3	-131155.729	-13071.681	50038.394868	4.969
A15	-131160.095	-13074.053	69135.592264	1.049
A53	-131161.017	-13073.306	-6944.443926	0.213
A53	-131160.547	-13073.052	-56737.045580	4.870
		陸面積	11.866446	
		陸地積	5.9432230	
			5.94	㎡

合計 19.9375280

面積	X座標	Y座標
1004A	-131117.678	-13121.191
10A14	-131292.222	-13142.390
2A186	-131185.590	-13001.083
2A186	-131185.590	-13001.083
登録年月日	平成24年 5月24日	

N	例
田	コンクリート杭
□	プラスチック杭
◇	金属杭
○	金属板
△	鉛板
●	計測点
◎	街区基準点

作成者 神田 武典 (平成24年5月24日作成)  
 伊藤 誠  
 伊藤 誠  
 伊藤 誠

(会員専用)

申請人 愛知県西尾市長 神原 康正

縮尺 1/250

これは図面に記載されている内容を証明した書面である。  
 平成30年8月27日 名古屋法務局西尾支局 登記官 清水一美



請求番号：5-3 (1/2)



# 地積測量図

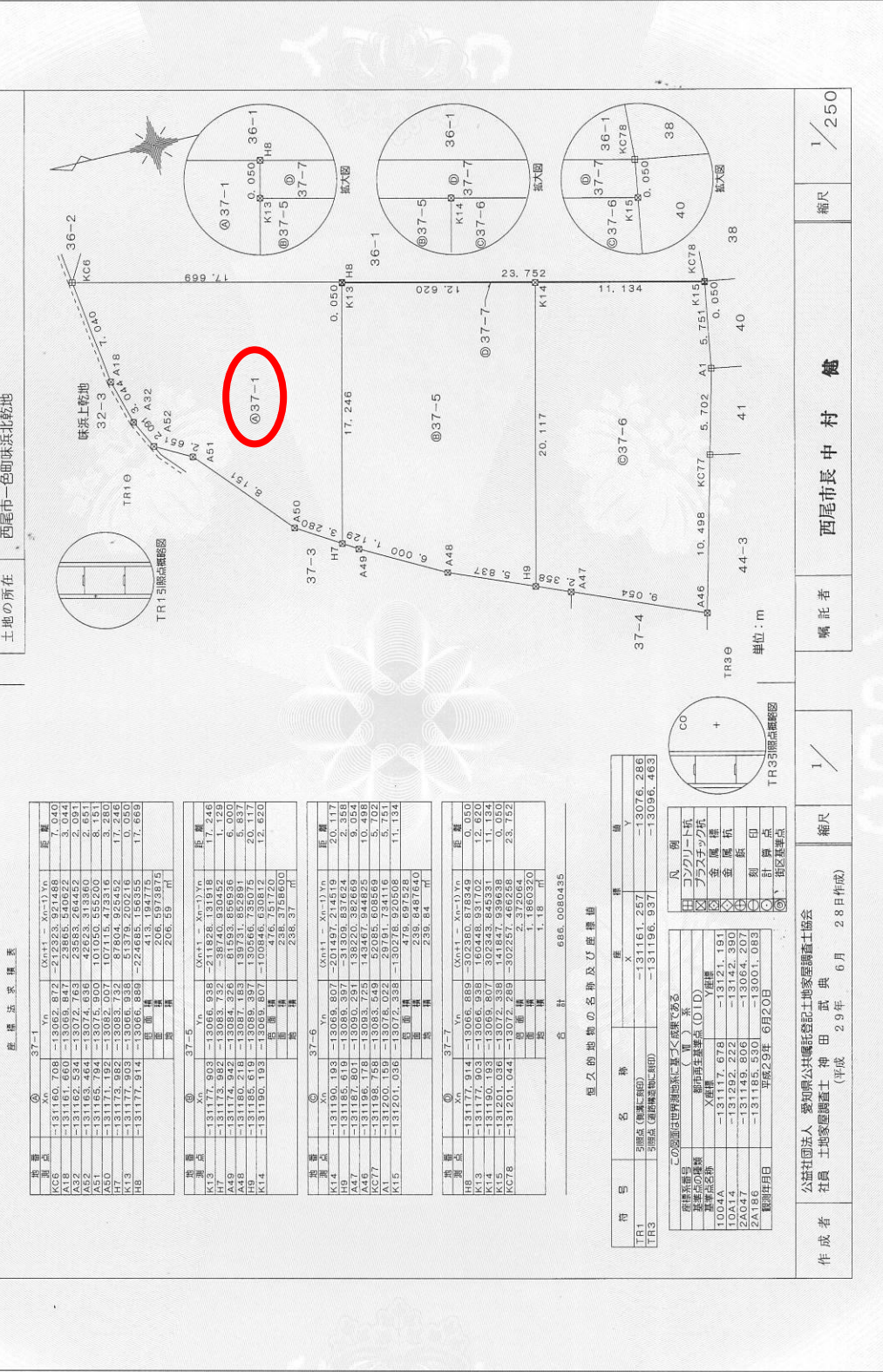
物件番号 2

登記年月日：平成29年7月14日

## 地積測量図

地番 37-1、37-5  
ないし37-7

土地の所在 西尾市一色町味浜北乾地



座標法測量表

37-1		37-5		37-6		37-7	
測点	Xn	Yn	測点	Xn	Yn	測点	Xn
KC6	-131160.708	-13062.872	K13	-131177.903	-13066.938	K14	-131190.193
A32	-131162.534	-13072.763	A49	-131174.942	-13084.424	A47	-131157.801
A52	-131163.464	-13074.636	A48	-131180.218	-13087.483	A46	-131196.178
A51	-131165.794	-13085.900	H9	-131185.619	-13089.397	KC77	-131198.758
H9	-131173.982	-13083.732	K14	-131190.193	-13089.807	K15	-131201.044
K13	-131177.903	-13066.938	測点			測点	
HB	-131177.914	-13066.889	面積	206.1973875	面積	238.37	面積
			高	206.69	高	238.84	高

37-5		37-6		37-7		
測点	Xn	Yn	測点	Xn	Yn	
K13	-131177.903	-13066.938	K14	-131190.193	-13089.807	
A49	-131174.942	-13084.424	A47	-131157.801	-13080.291	
A48	-131180.218	-13087.483	A46	-131196.178	-13093.725	
H9	-131185.619	-13089.397	KC77	-131198.758	-13093.649	
K14	-131190.193	-13089.807	K15	-131201.044	-13072.338	
			面積	476.697528	面積	238.84
			高	238.84	高	238.84

37-6		37-7			
測点	Xn	Yn	測点	Xn	Yn
K14	-131190.193	-13089.807	K15	-131201.044	-13072.338
A47	-131157.801	-13080.291	面積	238.84	面積
A46	-131196.178	-13093.725	高	238.84	高
KC77	-131198.758	-13093.649			
K15	-131201.044	-13072.338			
			面積	238.84	面積
			高	238.84	高

37-7		37-5			
測点	Xn	Yn	測点	Xn	Yn
K13	-131177.903	-13066.938	K14	-131190.193	-13089.807
K14	-131190.193	-13069.807	K15	-131201.044	-13072.338
K15	-131201.044	-13072.338	面積	1.18	面積
KC78	-131201.044	-13072.338	高	1.18	高

恒久の地物の名称及び座標値

符号	名称	X	Y
TR1	引張点(棟礎に新設)	-131161.257	-13076.286
TR3	引張点(棟礎に新設)	-131196.937	-13096.463

この測量図は甲種測量士によるものである

測量士	測量士番号	測量士名
測量士	測量士番号	測量士名
測量士	測量士番号	測量士名

測量日 平成29年 6月20日

作成者 公益社団法人 愛知県公共測量士協会  
社員 土地家屋調査士 神田 武典 (平成 29年 6月 28日作成)

これは図面に記載されている内容を証明した書面である。  
平成30年8月27日 名古屋法務局西尾支局 登記官 清水一美



請求番号：5-5