

令和6年度 西尾市立津平保育園



めざす子ども像

心身ともにたくましく健やかな子ども

《保育理念》

一人一人の子どもを尊重し、愛情豊かに育み、
心身ともに健全に育つための基礎づくりをする。

《保育方針》

- 健康で安全な保育を基本とし、一人一人の個性を大切に愛情豊かな保育をする。
- 職員一人一人が専門性の向上に努め、保育について共通理解を図り、発達過程に応じた保育をする。
- 異年齢での交流保育を通して、子ども同士の学び合いを大切にする。
- 家庭と地域の連携を図り、信頼関係を築くとともに子育て支援に努める。

【津平保育園沿革の概要】

昭和31年 吉良町立津平保育園創立
 昭和48年 定員60名より90名に変更
 昭和55年 吉良町立津平保育園新築
 平成5年 定員90名より110名に変更
 平成12年 吉良町立津平保育園増築
 平成23年 合併により西尾市立津平保育園に改称
 令和2年 定員110名より89名に変更
 令和4年 西尾市立横須賀保育園と共同保育開始



【職員】 23名

園長 (1)
 主任 (1)
 保育士 (16)
 事務 (1)
 養護 (1)
 保育補助 (2)
 配膳調理員 (1)



組編成 (令和6年4月1日現在)						
年齢	0.1.2歳児	3歳児	4歳児	5歳児		合計
クラス名	ひよこ組	うさぎ組	いぬ組	ぼんだ組	そう組	
男	10	12	13	6	7	48
女	10	8	11	9	9	47
合計	20	20	24	15	16	95

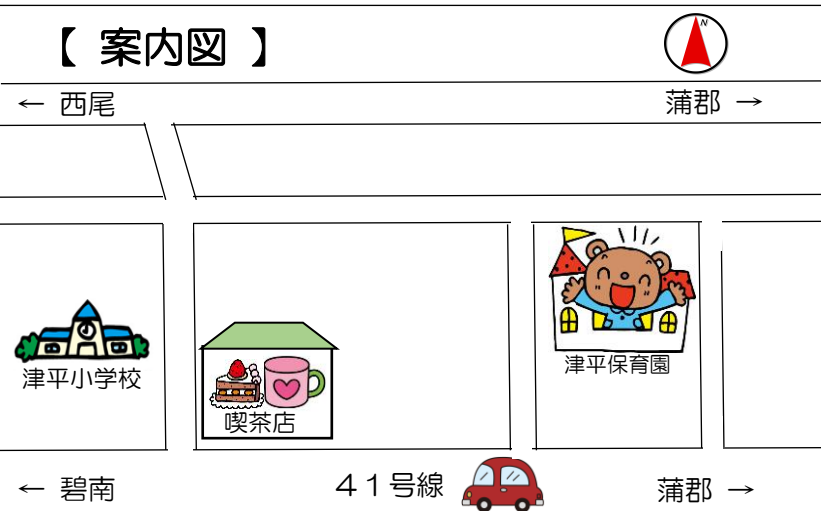
【保育園所在地】

〒444-0503 西尾市吉良町津平下天神34
 TEL・FAX (0563) 35-0456
 E-mail tsuhirohoiku@city.nishio.lg.jp

いろいろな要望・苦情・育児相談は、面接・書面・電話等により受け付けています。お気軽にご相談ください。

受付担当者…主任 山本美幸 解決責任者…園長 犬塚知美

【案内図】



☆定員 89名

☆対象年齢
0歳児～5歳児

☆保育時間
平日
・午前7時30分～午後7時
土曜日
・横須賀保育園にて共同保育

☆保護者への情報提供
・送迎時の懇談
・個別懇談会
・家庭通信(お知らせ)
・ハグモー配信 など

【お問い合わせ先】

■西尾市役所保育課
TEL 0563-65-2112
 ■西尾市立津平保育園
TEL 0563-35-0456

年間行事予定

月	行事名
4月	入園式 父母の会総会
5月	芋の苗差し みんなで遊ぼう会
6月	栄養教室
7月	七夕祖父母お招き会 プール遊び 縁日ごっこ
9月	親子運動会
10月	かけっこ大会(ひよこ組) 秋の遠足 芋ほり
11月	津平小学校との合同避難訓練 保育発表会
12月	クリスマス会 保育参観・給食試食会(5歳児)
1月	ありがとうの会 保育参観(3、4歳児)
2月	豆まき 入園前健康診断
3月	ひなまつり お別れ会 卒園式

〈毎月の行事〉

・誕生会 ・身体測定 ・避難訓練 ・交通安全指導

〈その他〉

・内科健診 ・歯科検診 ・尿検査 ・視力検査
 ・お茶会 ・絵本貸し出し ・保育参加 ・個別懇談会

〈父母の会〉

・父母の会総会 ・資源回収 ・奉仕作業
 ・交通安全指導

【津平保育園（園歌）】

- みんなで なかよく 元気よく
お手をつないで さあいこう
先生まっている 津の平の
津の平 津の平 保育園 ♪
- みんなで なかよく いただき
給食時間だ うれしいね
先生おいしい おいしいね
津の平 津の平 保育園 ♪
- みんなで なかよく 元気よく
お手をつないで さあかえろう
先生さよなら さようなら
津の平 津の平 保育園 ♪

保育目標

- ◎ いきいきと遊ぶ子ども
- ◎ 友達と仲良く遊び協力しあう子ども
- ◎ やさしさと思いやりのある子ども
- ◎ 考えたり工夫したりする子ども

笑顔いっぱい元気な津平っ子

【津平保育園の流れ】

	〈0.1.2 歳児〉	〈3.4.5 歳児〉
7:30	早朝登園	早朝登園
8:00	登園 遊び	登園 遊び
	↓	↓
	おやつ	おやつ
	あそび	あそび
	↓	↓
11:30	食事	食事
	↓	↓
12:00	午睡	食事
	↓	↓
	おやつ	あそび
	↓	↓
14:30	おやつ	特別利用保育利用児降園
14:45	↓	↓
15:00	降園	おやつ
	↓	↓
16:00	降園	降園
	↓	↓
19:00	長時間保育	長時間保育



冬には恒例の土手すべりをして、いきいきと遊びます。「それー！」



異年齢の友達と一緒に散歩に出かけます。大きい友達がしっかり手をつないでリードしてくれます。



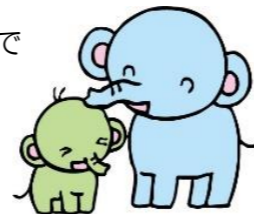
講師の方からお茶の作法を習います。津平地区は、お茶作りが盛んです。



「どうやったら流れるかな？」みんなで考えたり工夫したりします。

【家庭とともに】

子育ての相談を「相談スペース」でお受けします。子育てについて一緒に考えたり、子どもの成長を共に喜び合ったりしましょう。



【ひよこデー】未就園児さん親子対象

- ◆5月～3月 1か月に1回程度
- ◆時間 午前10時～11時
- ◆園庭遊び、ミニコンサート 触れ合い遊び、リトミック 等 (予約が必要な日もあります)



【令和6年度 努力目標】

子ども達が、人との繋がりを喜びながら、「友達と遊ぶことって面白い！もっと遊びたい！」と感じられるよう、今年度は『つひらっこでー』と名付けて、異年齢保育に力を入れていきます。そして、保育士みんなで力を合わせて、笑顔いっぱい元気な津平っ子を育てていきます。

