

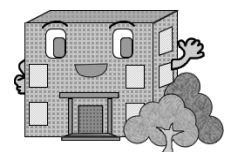


第 10 章 抽選の申込み方法

ここでは抽選の申込み方法を説明します。

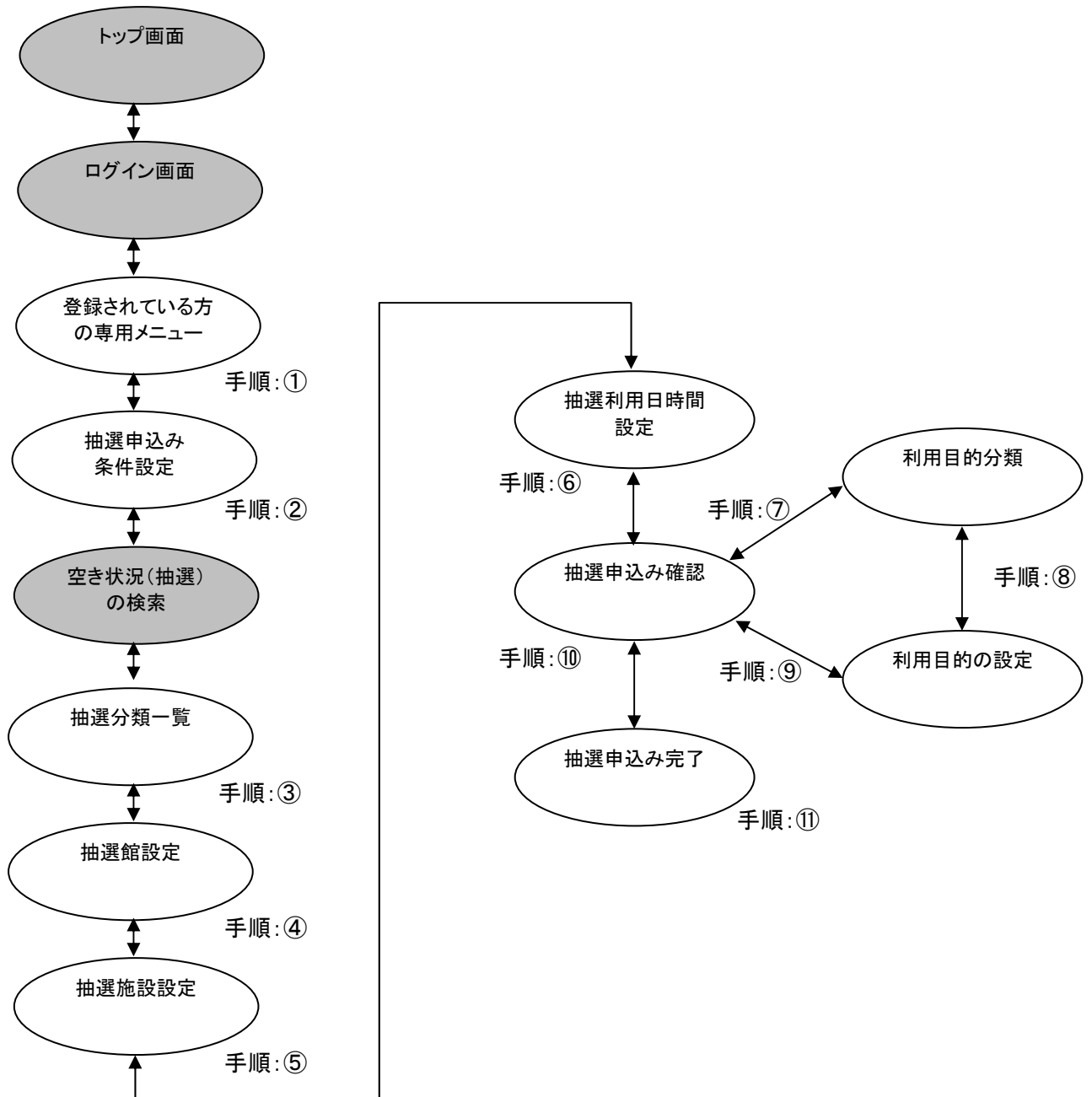
10-1 抽選の申込み方法

この資料は「インターネット機能操作マニュアル」から一部抜粋・編集したものになります。ページ数などの表記については「インターネット機能操作マニュアル」のものになりますので、ご理解いただきますようお願いいたします。



10-1 抽選の申込み方法

抽選の申込みの流れを以下に説明します



① 登録されている方の専用メニューから「抽選の申込み」ボタンをクリックします。



② 抽選申込み条件設定画面が表示されます。
抽選申込みの検索方法を選択できます。



ボタン説明

お気に入り条件検索
お気に入り条件検索画面を表示します。お気に入り設定した内容から空き状況検索結果にダイレクト表示します。

地域から
自治体の設定画面を表示します

利用目的から
利用目的分類画面を表示します

もどる
一つ抽選地域設定画面を表示します

共通ボタン説明

ログアウト
あいち共同利用型施設予約システムトップ画面に戻ります

- ③ 抽選分類一覧画面が表示されます。
抽選申込みをしたい施設の「申込み」ボタンをクリックします。

富士通次郎様
サイトマップヘルプ ログアウト

ホーム 予約 抽選 利用者登録

自治体> 地域> 分類> 館> 施設> 利用日時> 申込内容入力> 完了

抽選分類一覧

状態	大分類	受付期間	対象日	申込み
受付中	テニスコート抽選(春日井市)	2021年11月1日08時30分～ 2021年11月19日23時59分	2021年12月1日～ 2021年12月31日	申込み
確認中	グリーンパレス会議室等抽選	2021年11月9日08時30分～ 2021年12月31日23時59分	2022年2月1日～ 2022年2月28日	-
受付前	グリーンパレス体育館抽選	2021年11月1日08時30分～ 2021年11月7日23時59分	2022年2月1日～ 2022年2月28日	-

もどる

ボタン説明

申込み
抽選館設定画面を表示し
ます

もどる
一つ前の画面に戻ります

- ④ 抽選館設定画面が表示されます。
抽選申込みしたい館をクリックして選択します。
※受付済みの抽選申込みデータがある場合、内容が一覧に表示されます。

富士通次郎様
サイトマップヘルプ ログアウト

ホーム 予約 抽選 利用者登録

自治体> 地域> 分類> 館> 施設> 利用日時> 申込内容入力> 完了

抽選館設定

分類	館	施設	利用日	開始時間	終了時間	利用面数
テニスコート 抽選(春日井市)						

中央公園テニスコート 高森山テニスコート グリーンパレステニス

朝宮公園テニスコート

もどる

ボタン説明

申込み
抽選館設定画面を表示し
ます

もどる
一つ前の画面に戻ります

- ⑤ 地域を選択すると抽選施設設定画面が表示されます。
 抽選申込みしたい施設をクリックして選択します。
 ※受付済みの抽選申込みデータがある場合、内容が一覧に表示されます。

- ⑥ 抽選利用日時間設定画面が表示されます。
 ・面数施設の場合には、利用面数を入力します。
 ・抽選の申込みをしたい利用日と時間帯の箇所をクリックして選択します。
 (一つしか選択できません。選択するとマークが「選」(選) に変わります。)
 ・「先頭週」、「前の週」、「次の週」、「最終週」ボタンで表示する週を切り替えることができます。

選択した内容を確認し、よろしければ「申込み」ボタンをクリックします。

- ⑦ 抽選申込み確認画面が表示されます。
利用目的を設定するため、「目的選択」ボタンをクリックします。

富士通次郎様
サイトマップヘルプ ログアウト

ホーム 予約 抽選 利用者登録

自治体 > 地域 > 分類 > 館 > 施設 > 利用日時 > 申込内容入力 > 完了

抽選申込み確認

*のついてる入力項目は必須入力項目です。

選択状況						
分類	館	施設	利用日	開始時間	終了時間	利用面数
テニスコート抽選(春日井市)	中央公テニスコート	中央テニス人工芝1	2021年12月2日木曜日	09時00分	11時00分	1面

入力項目

利用目的* **目的選択**

利用人数* 半角数字で入力
人

催し物名 全角文字で入力

申込番号、希望番号* 申込番号、希望番号を選択

申込み もどる

ボタン説明

目的選択
抽選利用目的分類の設定画面を表示します

利用人数
利用人数を半角数字で入力します

催し物名
催し物名を全角文字で入力します

申込番号、希望番号
抽選申込みに使用する申込み番号を選択します

申込み
抽選の申込みをおこないます

もどる
一つ前の画面に戻ります

- ⑧ 抽選利用目的分類の設定画面が表示されます。
いずれかの利用目的分類(利用目的のまとめ)をクリックして選択します。

富士通次郎様
サイトマップヘルプ ログアウト

ホーム 予約 抽選 利用者登録

抽選利用目的分類の設定

[体育/テニス](#)

もどる

ボタン説明

もどる
一つ前の画面に戻ります

- ⑨ 抽選利用目的の設定画面が表示されます。
いずれかの利用目的をクリックして選択します。

- ⑩ 利用目的が設定された状態で、抽選申込み確認画面が表示されます。

- ・利用人数を入力します。
- ・催し物名を入力します(省略可能です)。

催し物名を入力する際には、必ず第1水準あるいは第2水準の文字を使用して入力してください。常用漢字でない漢字(例「高」など)を入力して設定を行うと、「データ通信を正しく行うことができませんでした。」というエラーが出力されます。

- ・「申込番号、希望番号＊」一覧から、申込みに使う番号ド(「○番目の抽選申込みの第○希望に申込み」)をクリックして選択します。

※既に抽選申込みに使われている番号があると、その番号の場所に申込み内容が表示されます。

※あいち共同利用型施設予約システムでは希望番号の選択はできません。すべて「希望番号 1」となります

入力内容を確認し、よろしければ「申込み」ボタンをクリックします。

選択状況						
分類	館	施設	利用日	開始時間	終了時間	利用面数
テニスコート抽選(春日井市)	中央公テニスコート	中央テニス人工芝1	2021年12月2日 木曜日	09時00分	11時00分	1面

入力項目	
利用目的*	目的選択 硬式テニス
利用人数*	半角数字で入力 4 人
催し物名	全角文字で入力 練習試合
申込番号、希望番号*	申込番号1、希望番号1

⑪ 抽選申込み完了画面が表示されます。以上で抽選の申込みは完了となります。

ホーム をクリックすると、登録されている方の専用メニュー画面に戻ります。



ボタン説明

自治体から
自治体の設定画面を表示
します

地域から
地域設定画面を表示しま
す

館から
館設定画面を表示します

施設から
施設設定画面を表示しま
す

利用日から
抽選利用日時間設定画面
を表示します

【補足】 引き続き別の抽選申込みをおこなう場合は、以下のボタンをクリックし、条件を変えて抽選申込みをおこなってください。

- ・自治体から
- ・地域から
- ・館から
- ・施設から
- ・利用日から

※例えば、地域、館、施設とも前回の申込みと同じ内容で利用日のみ変えて申込みたい場合は、「利用日から」ボタンをクリックします。