

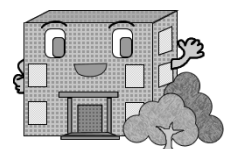
第 11 章 抽選申込みの確認・取消方法

ここでは抽選申込みの確認・取消を説明します。

11-1 抽選申込みの確認

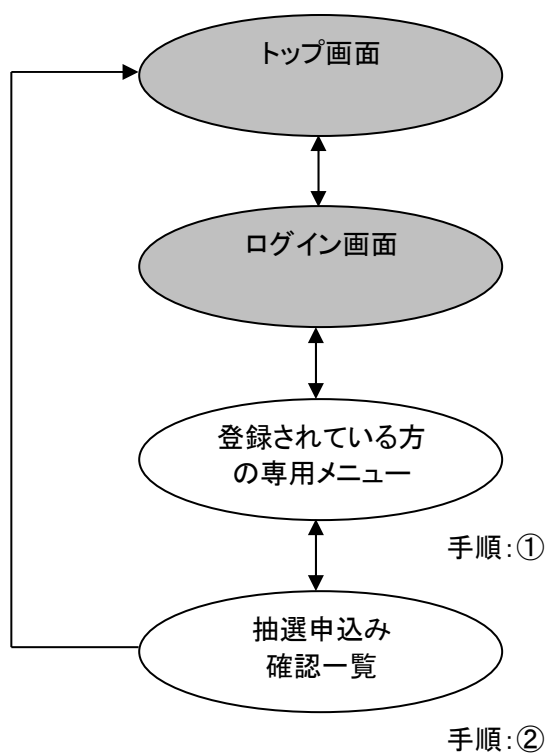
11-2 抽選申込みの取消

この資料は「インターネット機能操作マニュアル」から一部抜粋・編集したものになります。ページ数などの表記については「インターネット機能操作マニュアル」のものになりますので、ご理解いただきますようお願いいたします。



11-1 抽選申込みの確認

抽選申込みの確認方法の流れを以下に説明します。



- ① 登録されている方の専用メニューから「**抽選申込みの確認**」をクリックします。

あいち共同利用型施設予約システム

富士通次郎様
サイトマップヘルプ ログアウト

ホーム 予約 抽選 利用者登録

予約
予約の申込み
予約の取消
予約の確認
設備の予約

抽選
抽選の申込み
抽選申込みの取消
抽選申込みの確認
申込結果の確認
確認済の当選確認

その他
イベントの検索
予約お気に入り条件
抽選お気に入り条件
パスワード変更
メールアドレス設定
伝票送付先住所変更

- ② 受付済みデータ一覧画面が表示されます。
 以上で抽選申込みの確認は完了となります。
 「もどる」ボタン、または **ホーム** をクリックすると、登録されている方の専用メニュー画面に戻ります。

あいち共同利用型施設予約システム

富士通次郎様
サイトマップヘルプ ログアウト

ホーム 予約 抽選 利用者登録

受付済みデータ一覧

抽選申込一覧

| 分類 | 申込番号 | 希望番号 | 自治体 | 地域 | 館 | 施設 | 利用日 | 時刻 | 面数 |
|-----------------|------|------|------|--------|------------|---------------|-------------------|-----------------------|----|
| テニスコート 抽選(春日井市) | 1 | 1 | 春日井市 | 春日井市全域 | 中央公テニスコート | 中央テニス人工芝1 | 2021年12月2日 木曜日 | 09時00分 ～ 11時00分 | 1 |
| テニスコート 抽選(春日井市) | 2 | 1 | 春日井市 | 春日井市全域 | グリーンパレステニス | グリーンパレスどこでもよい | 2021年12月5日 日曜日 | 10時00分 ～ 12時00分 | 1 |

もどる

ボタン説明

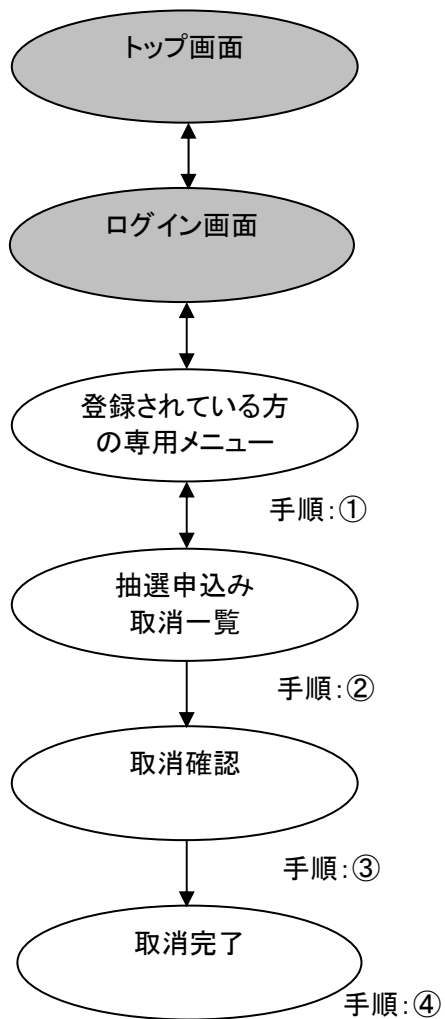
もどる
①の登録されている方の専用メニュー画面に戻ります

共通ボタン説明

ログアウト
あいち共同利用型施設予約システムトップ画面に戻ります

11-2 抽選申込みの取消

抽選申込みの取消方法の流れを以下に説明します。



- ① 登録されている方の専用メニューから「抽選申込みの取消」をクリックします。



- ② 抽選申込みの取消画面が表示されます。
取消したい抽選申込みをクリックして選択し、「取消」ボタンをクリックします。



ボタン説明

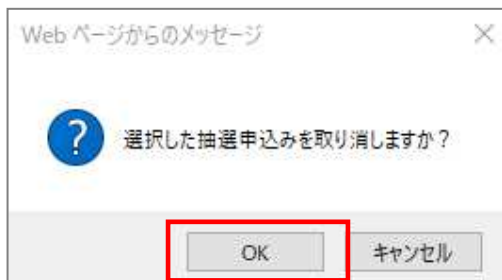
取消
抽選申込みを取消します

もどる
①の登録されている方の専用メニュー画面に戻ります

共通ボタン説明

ログアウト
あいち共同利用型施設予約システムトップ画面に戻ります

- ③ 確認画面が表示されます。
よろしければ「OK」ボタンをクリックします。



- ④ 抽選申込み取消完了画面が表示されます。
取消が完了すると今回取消を行った抽選内容が表示されます。
以上で抽選申込みの取消は完了となります。